



Silene badaroi Breistr. - RO-HSepv 14986

Identificazione

Tipo scheda	BNB
Livello catalogazione	P
Codice regione	Lazio
Ente schedatore	UNIRM1
Inventario (beni mobili)	RO-HSepv 14986

Bene culturale

Ambito di tutela MiC	architettonico e paesaggistico
Categoria generale	BENI MOBILI
Settore disciplinare	Beni naturalistici
Tipo bene culturale	Beni Naturalistici-Botanica
Categoria disciplinare	[Beni Naturalistici-Botanica]
Definizione bene	erbario
Configurazione strutturale	bene semplice

Localizzazione

Stato	Italia
Regione	Lazio
Provincia	RM
Comune	Roma
Denominazione contenitore giuridico	Museo Erbario

Cronologia

Riferimento cronologico

anni di realizzazione

Fascia cronologica/periodo	ARCHI DI SECOLI
Da	1989 05 05
A	1989 08 30
Note	giorni esatti di raccolta 5 maggio, 4 giugno e 30 agosto 1989

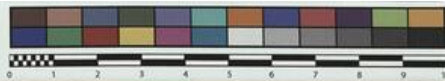
Dati analitici

Iscrizioni/elementi di rilievo	Culture : Toulouse (France, dép. Haute-Garonne), cultivé de semences dans le jardin du récolteur 5 mai 1989 (fleurs), 4 juin 1989 (capsules et graines) et 30 août 1989 (rosettes foliaires) Origine : Cap Noli (Italie, prov. Liguria), alt. 30 m, rochers calcaires avec Convolvulus sabatius, Centaurea apolepa, Campanula isophylla, Silene italica, 24 mai 1978 (semences)
Classificazione/repertorio/sistematica	DIANTHACEAE/Auriault R.

Dati tecnici

Materia/tecnica-materiale composito	Beni naturalistici materiali vari tecniche varie
Misure	Tipo di misura altezzaxlunghezza Unità di misura cm Valore 43,80x30
Condizione giuridica	proprietà Ente pubblico non territoriale
Provvedimenti amministrativi-sintesi	no
Interesse culturale	bene di interesse culturale dichiarato
Situazione	bene in uso
Stato di conservazione	buono
Restauri e altri interventi	pulizia

Documentazione



HERB.
MUSEO ERBARIO

SOCIÉTÉ POUR L'ÉCHANGE DES PLANTES VASCULAIRES
DE L'EUROPE ET DU BASSIN MÉDITERRANÉEN
Fascicule 24 (1990-1991) - Edit. J. Lambinon (LG), 1993

n° 14986 *Silene badaroi* Breistr. [= *S. ryrhenia*
Jeanmonod & Bocquet; *S. salzmännii* Badaro, non Oth
in DC.]
[Cf. M. Kerguelen & coll., *Lejeunia*, N.S., 120 : 163,
1987]

Culture : Toulouse (France, dép. Haute-Garonne),
cultivé de semences dans le jardin du récolteur, 5 mai
1989 (fleurs), 4 juin 1989 (capsules et graines) et 30 août
1989 (rosettes foliaires).

Origine : Cap Noli (Italie, prov. Ligurie), alt. 30 m,
rochers calcaires, avec *Convolvulus sabatius*, *Centaurea*
apolopa, *Campanula isophylla*, *Silene italica*, 24 mai
1978 (semences).

Leg. et det. R. Auriault

Rem. : Plante vivace, à souche ligneuse à plusieurs tiges. Semée dans
mon jardin en 1978, elle s'y est maintenue sans soins particuliers; elle
n'a pas souffert des grands froids de janvier 1985 (-18°C).

Museo Erbario Sapienza Roma



RO-HSepv 14986

DATI SPECIALISTICA

Silene badaroi Breistr. - RO-HSepv 14986

Inventario	Numero	RO-HSepv 14986
	Collocazione	22
Codice internazionale erbario	RO	
Definizione	erbario	
Denominazione erbario	Museo Erbario	
Tipologie erbario	erbario generale	
Denominazione collezione/raccolta	SOCIÉTÉ POUR L'ÉCHANGE DES PLANTES VASCULAIRES DE L'EUROPE ET DU BASSIN MÉDITERRANÉEN-Fascicule 24 (1990-1991) - Edit. J. Lambinon (LG), 1993	
Famiglia	DIANTHACEAE	
Numero genere	575	
Specie nome completo	Silene badaroi Breistr.	
Genere	SILENE	
Specie nome	badaroi	
Determinavit	Auriault R.	
Numero fogli/parti	1	
Località di raccolta	Continente	Europa
	Stato	Italia
	Località	Culture : Toulouse (France, dép. Haute-Garonne), cultivé de semences dans le jardin du récolteur 5 mai 1989 (fleurs), 4 juin 1989 (capsules et graines) et 30 août 1989 (rosettes foliaires) Origine : Cap Noli (Italie, prov. Liguria), alt. 30 m, rochers calcaires avec Convolvulus sabatius, Centaurea apolepa, Campanula isophylla, Silene italica, 24 mai 1978 (semences)
Legit	Auriault R. -	
Data esatta	1989 05 05, 06 04 et 08 30	
Revisioni botanica	Nome da revisione	Silene tyrrhenia Jeanmonod & Bocquet Silene salzmännii Badaro, non Otth in DC.



I contenuti di questo documento sono rilasciati sotto licenza Creative Commons Attribuzione-NonCommerciale-
CondividiAlloStessoModo 4.0 Internazionale
creativecommons.org/licenses/by-nc-sa/4.0/deed.it

Source URL: <https://stage.adimus.it/node/25118>