



## Silene arenarioides Desf. - RO-HSepv 14985

### Identificazione

Tipo scheda	BNB
Livello catalogazione	P
Codice regione	Lazio
Ente schedatore	UNIRM1
Inventario (beni mobili)	RO-HSepv 14985

### Bene culturale

Ambito di tutela MiC	architettonico e paesaggistico
Categoria generale	BENI MOBILI
Settore disciplinare	Beni naturalistici
Tipo bene culturale	Beni Naturalistici-Botanica
Categoria disciplinare	[Beni Naturalistici-Botanica]
Definizione bene	erbario
Configurazione strutturale	bene semplice

### Localizzazione

Stato	Italia
Regione	Lazio
Provincia	RM
Comune	Roma
Denominazione contenitore giuridico	Museo Erbario

### Cronologia

Riferimento cronologico

anni di realizzazione

Fascia cronologica/periodo	ARCHI DI SECOLI
Da	1990/04/30
A	1990/04/30

## Dati analitici

Iscrizioni/elementi di rilievo	Bou-Saada (Algérie, wilaya de M'Sila), à la sortie N de la ville, alt. env. 550 m, dunes plus ou moins fixées
Classificazione/repertorio/sistematica	DIANTHACEAE/Dubuis A.

## Dati tecnici

Materia/tecnica-materiale composito	Beni naturalistici materiali vari tecniche varie
Misure	Tipo di misura                      altezzaxlunghezza Unità di misura                      cm Valore                                      43,80x30
Condizione giuridica	proprietà Ente pubblico non territoriale
Provvedimenti amministrativi-sintesi	no
Interesse culturale	bene di interesse culturale dichiarato
Situazione	bene in uso
Stato di conservazione	buono
Restauri e altri interventi	pulizia

## Documentazione



## Certificazione/Gestione

Responsabile

Ranaldi Chiara (Compilatore)  
Curcio, Mariateresa (Verificatore)  
Giovinazzo, Caterina (Funzionario responsabile)

Anno di redazione

2014

Profilo di pubblicazione

1

Note

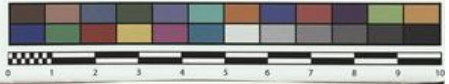
QR Code completo Museo Erbario Sapienza Università' di Roma - RO;  
Erbario Societa' Scambi 12131; ImageCode RO-HSepv\_pacco 022-003



SAPIENZA  
UNIVERSITÀ DI ROMA



MUSEO ERBARIO - RO



Museo Erbario Sapienza Roma



RO-HSephv 14985

SOCIÉTÉ POUR L'ÉCHANGE DES PLANTES VASCULAIRES  
DE L'EUROPE ET DU BASSIN MÉDITERRANÉEN  
Fascicule 24 (1990-1991) - Éd. J. Lambinon (L.G.), 1993

n° 14985 *Silene arenarioides* Desf.  
[Cf. R. Maire, Fl. Afr. Nord, 10 : 171-173, 1963]

Bou-Saada (Algérie, wilaya de M'Sila), à la sortie N de  
la ville, alt. env. 550 m, dunes plus ou moins fixées, 30  
avril 1990.

Leg. et det. A. Dubuis



Rem. : Espèce endémique nord-africaine, des sables désertiques et  
subdésertiques.

## DATI SPECIALISTICA

### Silene arenarioides Desf. - RO-HSepv 14985

Inventario	Numero	RO-HSepv 14985
	Collocazione	22
Codice internazionale erbario	RO	
Definizione	erbario	
Denominazione erbario	Museo Erbario	
Tipologie erbario	erbario generale	
Denominazione collezione/raccolta	SOCIÉTÉ POUR L'ÉCHANGE DES PLANTES VASCULAIRES DE L'EUROPE ET DU BASSIN MÉDITERRANÉEN-Fascicule 24 (1990-1991) - Edit. J. Lambinon (LG), 1993	
Famiglia	DIANTHACEAE	
Numero genere	575	
Specie nome completo	Silene arenarioides Desf.	
Genere	SILENE	
Specie nome	arenarioides	
Determinavit	Dubuis A.	
Numero fogli/parti	1	
Località di raccolta	Continente	Europa
	Stato	Italia
	Località	Bou-Saada (Algérie, wilaya de M'Sila), à la sortie N de la ville, alt. env. 550 m, dunes plus ou moins fixées
Altitudine	550	
Legit	Dubuis A. -	
Data esatta	1990 04 30	
Revisioni botanica	Nome da revisione	-



I contenuti di questo documento sono rilasciati sotto licenza Creative Commons Attribuzione-NonCommerciale-CondividiAlloStessoModo 4.0 Internazionale  
[creativecommons.org/licenses/by-nc-sa/4.0/deed.it](https://creativecommons.org/licenses/by-nc-sa/4.0/deed.it)