



Silene apetala Willd. - RO-HSepv 12131

Identificazione

Tipo scheda	BNB
Livello catalogazione	P
Codice regione	Lazio
Ente schedatore	UNIRM1
Inventario (beni mobili)	RO-HSepv 12131

Bene culturale

Ambito di tutela MiC	architettonico e paesaggistico
Categoria generale	BENI MOBILI
Settore disciplinare	Beni naturalistici
Tipo bene culturale	Beni Naturalistici-Botanica
Categoria disciplinare	[Beni Naturalistici-Botanica]
Definizione bene	erbario
Configurazione strutturale	bene semplice

Localizzazione

Stato	Italia
Regione	Lazio
Provincia	RM
Comune	Roma
Denominazione contenitore giuridico	Museo Erbario

Cronologia

Riferimento cronologico

anni di realizzazione

Fascia cronologica/periodo

ARCHI DI SECOLI

Da

1981/04/18

A

1981/04/18

Dati analitici

Iscrizioni/elementi di rilievo

Las Herencias (Hispania prov. Toledo) alt. 400 m s.m., in solo siliceo calcato cum Cleonia lusitanica, Diplotaxis muralis, Cnicus benedictus, Atractylis cancellata, Sedum caespitosum, Bellardia trixago, Fumaria schrammii, F. vaillantii, Biserrula pelecinus, Platycapnos spicata subsp. spicata, Helianthemum ledifolium, Andryala integrifolia

Classificazione/repertorio/sistematica

DIANTHACEAE/Segura Zubizarreta A.

Dati tecnici

Materia/tecnica-materiale composito

Beni naturalistici
materiali vari
tecniche varie

Misure

Tipo di misura altezzaxlunghezza

Unità di misura cm

Valore 43,80x30

Condizione giuridica

proprietà Ente pubblico non territoriale

Provvedimenti amministrativi-sintesi

no

Interesse culturale

bene di interesse culturale dichiarato

Situazione

bene in uso

Stato di conservazione

buono

Restauri e altri interventi

pulizia

Documentazione



Certificazione/Gestione

Responsabile

Ranaldi Chiara (Compilatore)
 Curcio, Mariateresa (Verificatore)
 Giovinazzo, Caterina (Funzionario responsabile)

Anno di redazione

2014

Profilo di pubblicazione

1

Note

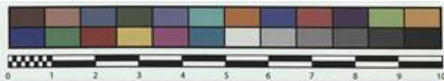
QR Code completo Museo Erbario Sapienza Università' di Roma - RO;
 Erbario Societa' Scambi 16876; ImageCode RO-HSepv_pacco 022-002



SAPIENZA
UNIVERSITÀ DI ROMA



MUSEO ERBARIO - RO



Museo Erbario Sapienza Roma



RO-HSepv 12131

HER. MONTI MUSEUM

SOCIÉTÉ POUR L'ÉCHANGE DES PLANTES VASCULAIRES
DE L'EUROPE ET DU BASSIN MÉDITERRANÉEN

Édit. J. Lamblin (LG) - Fascicule 21 (1986)

n° 12131 *Silene apetala* Willd.

Las Herencias (Hispania, prov. Toledo),
alt. 400 m s.m., in solo siliceo calcato,
cum *Cleonia lusitanica*, *Diploxys muralis*,
Cnicus benedictus, *Atractylis cancellata*,
Sedum caespitosum, *Bellardia trixago*,
Fumaria schrammii, *F. vaillantii*, *Biserru-
la pelecinus*, *Platycapnos spicata* subsp.
spicata, *Helianthemum ledifolium*, *Andryala
integrifolia*, 18a Aprilis 1981.

Leg. et det. A. Segura Zubizarreta
n° 20991

DATI SPECIALISTICA

Silene apetala Willd. - RO-HSepv 12131

Inventario	Numero	RO-HSepv 12131
	Collocazione	22
Codice internazionale erbario	RO	
Definizione	erbario	
Denominazione erbario	Museo Erbario	
Tipologie erbario	erbario generale	
Denominazione collezione/raccolta	SOCIÉTÉ POUR L'ÉCHANGE DES PLANTES VASCULAIRES DE L'EUROPE ET DU BASSIN MÉDITERRANÉEN-Edit. J. Lambinon (LG) - Fascicule 21 (1986)	
Famiglia	DIANTHACEAE	
Numero genere	575	
Specie nome completo	Silene apetala Willd.	
Genere	SILENE	
Specie nome	apetala	
Determinavit	Segura Zubizarreta A.	
Numero fogli/parti	1	
Località di raccolta	Continente	Europa
	Stato	Italia
	Località	Las Herencias (Hispania prov. Toledo) alt. 400 m s.m., in solo siliceo calcato cum Cleonia lusitanica, Diplotaxis muralis, Cnicus benedictus, Atractylis cancellata, Sedum caespitosum, Bellardia trixago, Fumaria schrammii, F. vaillantii, Biserrula pelecinus, Platycapnos spicata subsp. spicata, Helianthemum ledifolium, Andryala integrifolia
Altitudine	400	
Legit	Segura Zubizarreta A. - 20991	
Data esatta	1981 04 18	
Revisioni botanica	Nome da revisione	-



Source URL: <https://stage.adimus.it/node/25114>