



Silene acutifolia Link ex Rohrb. - RO-HSepv 18943

Identificazione

Tipo scheda	BNB
Livello catalogazione	P
Codice regione	Lazio
Ente schedatore	UNIRM1
Inventario (beni mobili)	RO-HSepv 18943

Bene culturale

Ambito di tutela MiC	architettonico e paesaggistico
Categoria generale	BENI MOBILI
Settore disciplinare	Beni naturalistici
Tipo bene culturale	Beni Naturalistici-Botanica
Categoria disciplinare	[Beni Naturalistici-Botanica]
Definizione bene	erbario
Configurazione strutturale	bene semplice

Localizzazione

Stato	Italia
Regione	Lazio
Provincia	RM
Comune	Roma
Denominazione contenitore giuridico	Museo Erbario

Cronologia

Riferimento cronologico

anni di realizzazione

Fascia cronologica/periodo	ARCHI DI SECOLI
Da	1989/05/28
A	1989/05/28

Dati analitici

Iscrizioni/elementi di rilievo	De San Esteban a Los Peares (España, prov. Orense), UTM 29 TPH 0997, alt. 200 m, taludes pedregosos
Classificazione/repertorio/sistematica	DIANTHACEAE/Giráldez X.

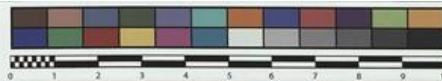
Dati tecnici

Materia/tecnica-materiale composito	Beni naturalistici materiali vari tecniche varie
Misure	Tipo di misura altezzaxlunghezza Unità di misura cm Valore 43,80x30
Condizione giuridica	proprietà Ente pubblico non territoriale
Provvedimenti amministrativi-sintesi	no
Interesse culturale	bene di interesse culturale dichiarato
Situazione	bene in uso
Stato di conservazione	buono
Restauri e altri interventi	pulizia

Documentazione

Certificazione/Gestione

Responsabile	Ranaldi Chiara (Compilatore) Curcio, Mariateresa (Verificatore) Giovinazzo, Caterina (Funzionario responsabile)
Anno di redazione	2014
Profilo di pubblicazione	1
Note	È presente il cartellino originale intestato: HERBARIUM MEDITERRANEUM PANORMITANUM Si x foto Très fréquent sur sables volcaniques depuis la plaine jusqu'en haute montagne QR Code completo Museo Erbario Sapienza Università di Roma - RO; Erbario Societa' Scambi 16873; ImageCode RO-HSepv_pacco 021-041



Museo Erbario Sapienza Roma



RO-HSevp 18943

Société pour l'Echange des Plantes vasculaires
de l'Europe et du Bassin méditerranéen
Fascicule 28 [1998-1999(-2000)] - Edit. J. Lambinon (L.G), 2000

n° 18943 *Silene acutifolia* Link ex Rohrb. [= *S. foetida* auct. non Link]
[Cf. S. Castroviejo & al., Flora iberica, 2 : 139, 1990]

De San Esteban a Los Peares (España, prov. Orense), UTM 29
TPH 0997, alt. 200 m, taludes pedregosos, 28 Mayo 1989.

Leg. et det. X. Giraldez



DATI SPECIALISTICA

Silene acutifolia Link ex Rohrb. - RO-HSepv 18943

Inventario	Numero	RO-HSepv 18943
	Collocazione	22
Codice internazionale erbario	RO	
Definizione	erbario	
Denominazione erbario	Museo Erbario	
Tipologie erbario	erbario generale	
Denominazione collezione/raccolta	SOCIÉTÉ POUR L'ÉCHANGE DES PLANTES VASCULAIRES DE L'EUROPE ET DU BASSIN MÉDITERRANÉEN-Fascicule 28 [1998-1999(-2000)] - Edit. J. Lambinon (LG), 2000	
Famiglia	DIANTHACEAE	
Numero genere	575	
Specie nome completo	Silene acutifolia Link ex Rohrb.	
Genere	SILENE	
Specie nome	acutifolia	
Determinavit	Giráldez X.	
Numero fogli/parti	2	
Località di raccolta	Continente Europa	
	Stato Italia	
	Località De San Esteban a Los Peares (España, prov. Orense), UTM 29 TPH 0997, alt. 200 m, taludes pedregosos	
Altitudine	200	
Legit	Giráldez X. -	
Data esatta	1989 05 28	
Revisioni botanica	Nome da revisione Silene foetida auct. non Link	



I contenuti di questo documento sono rilasciati sotto licenza Creative Commons Attribuzione-NonCommerciale-
CondividiAlloStessoModo 4.0 Internazionale
creativecommons.org/licenses/by-nc-sa/4.0/deed.it