



## Saponaria officinalis L. - RO-HSepv 17887

### Identificazione

Tipo scheda	BNB
Livello catalogazione	P
Codice regione	Lazio
Ente schedatore	UNIRM1
Inventario (beni mobili)	RO-HSepv 17887

### Bene culturale

Ambito di tutela MiC	architettonico e paesaggistico
Categoria generale	BENI MOBILI
Settore disciplinare	Beni naturalistici
Tipo bene culturale	Beni Naturalistici-Botanica
Categoria disciplinare	[Beni Naturalistici-Botanica]
Definizione bene	erbario
Configurazione strutturale	bene semplice

### Localizzazione

Stato	Italia
Regione	Lazio
Provincia	RM
Comune	Roma
Denominazione contenitore giuridico	Museo Erbario

### Cronologia

Riferimento cronologico

anni di realizzazione

Fascia cronologica/periodo	ARCHI DI SECOLI
Da	1997/08/04
A	1997/08/04

## Dati analitici

Iscrizioni/elementi di rilievo	Ølsted, NW of Aarhus (Denmark, Central Jutland), alt. 60 m, grassy slope outside small village
Classificazione/repertorio/sistematica	DIANTHACEAE/Larsen K. & S.S.

## Dati tecnici

Materia/tecnica-materiale composito	Beni naturalistici materiali vari tecniche varie	
Misure	Tipo di misura	altezzaxlunghezza
	Unità di misura	cm
	Valore	43,80x30
Condizione giuridica	proprietà Ente pubblico non territoriale	
Provvedimenti amministrativi-sintesi	no	
Interesse culturale	bene di interesse culturale dichiarato	
Situazione	bene in uso	
Stato di conservazione	buono	
Restauri e altri interventi	pulizia	

## Documentazione



## Certificazione/Gestione

Responsabile

Ranaldi Chiara (Compilatore)  
 Curcio, Mariateresa (Verificatore)  
 Giovinazzo, Caterina (Funzionario responsabile)

Anno di redazione

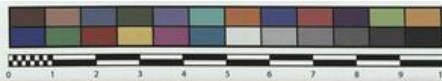
2014

Profilo di pubblicazione

1

Note

QR Code completo Museo Erbario Sapienza Università di Roma - RO;  
 Erbario Societa' Scambi 14007; ImageCode RO-HSepv\_pacco 021-037



Museo Erbario Sapienza Roma



RO-HSeprv 17887

Société pour l'Echange des Plantes vasculaires  
de l'Europe et du Bassin méditerranéen  
Fascicule 27 (1996-1997) - Edit. J. Lambinon (L.G.), 1998

n° 17887 *Saponaria officinalis* L.

Olsted, NW of Aarhus (Denmark, Central Jutland), alt. 60 m,  
grassy slope outside small village, August 4th, 1997.

Leg. et det. K. & S.S. Larsen n° 47155

HEP  
HORTI (LAMBINON)

Rem.: Originally introduced in medieval time, now commonly naturalized  
near villages.

## DATI SPECIALISTICA

### Saponaria officinalis L. - RO-HSepv 17887

Inventario	Numero	RO-HSepv 17887
	Collocazione	21
Codice internazionale erbario	RO	
Definizione	erbario	
Denominazione erbario	Museo Erbario	
Tipologie erbario	erbario generale	
Denominazione collezione/raccolta	SOCIÉTÉ POUR L'ÉCHANGE DES PLANTES VASCULAIRES DE L'EUROPE ET DU BASSIN MÉDITERRANÉEN-Fascicule 27 (1996-1997) - Edit. J. Lambinon (LG), 1998	
Famiglia	DIANTHACEAE	
Numero genere	574	
Specie nome completo	Saponaria officinalis L.	
Genere	SAPONARIA	
Specie nome	officinalis	
Determinavit	Larsen K. & S.S.	
Numero fogli/parti	1	
Località di raccolta	Continente	Europa
	Stato	Italia
	Località	Ølsted, NW of Aarhus (Denmark, Central Jutland), alt. 60 m, grassy slope outside small village
Altitudine	60	
Legit	Larsen K. & S.S. - 47155	
Data esatta	1997 08 04	
Revisioni botanica	Nome da revisione	-



I contenuti di questo documento sono rilasciati sotto licenza Creative Commons Attribuzione-NonCommerciale-CondividiAlloStessoModo 4.0 Internazionale  
[creativecommons.org/licenses/by-nc-sa/4.0/deed.it](https://creativecommons.org/licenses/by-nc-sa/4.0/deed.it)