



## Gypsophila tuberculosa Huber-Morath - RO-HSepv 14973

### Identificazione

Tipo scheda	BNB
Livello catalogazione	P
Codice regione	Lazio
Ente schedatore	UNIRM1
Inventario (beni mobili)	RO-HSepv 14973

### Bene culturale

Ambito di tutela MiC	architettonico e paesaggistico
Categoria generale	BENI MOBILI
Settore disciplinare	Beni naturalistici
Tipo bene culturale	Beni Naturalistici-Botanica
Categoria disciplinare	[Beni Naturalistici-Botanica]
Definizione bene	erbario
Configurazione strutturale	bene semplice

### Localizzazione

Stato	Italia
Regione	Lazio
Provincia	RM
Comune	Roma
Denominazione contenitore giuridico	Museo Erbario

### Cronologia

Riferimento cronologico

anni di realizzazione

Fascia cronologica/periodo	ARCHI DI SECOLI
Da	1984/07/16
A	1984/07/16

## Dati analitici

Iscrizioni/elementi di rilievo	4 km nördlich Yukarı Özbağ, zwischen Ispir und Rize (Türkei, Anatolien, A8 Erzurum), Höhe 1370 m, senkrechte Felswand
Classificazione/repertorio/sistematica	DIANTHACEAE/Nydegger M.

## Dati tecnici

Materia/tecnica-materiale composito	Beni naturalistici materiali vari tecniche varie
Misure	Tipo di misura                      altezzaxlunghezza Unità di misura                      cm Valore                                      43,80x30
Condizione giuridica	proprietà Ente pubblico non territoriale
Provvedimenti amministrativi-sintesi	no
Interesse culturale	bene di interesse culturale dichiarato
Situazione	bene in uso
Stato di conservazione	buono
Restauri e altri interventi	pulizia

## Documentazione



## Certificazione/Gestione

Responsabile

Ranaldi Chiara (Compilatore)  
Curcio, Mariateresa (Verificatore)  
Giovinazzo, Caterina (Funzionario responsabile)

---

Anno di redazione

2014

---

Profilo di pubblicazione

1

---

Note

Spanischer Endemit. Alle Belege stammen von einer einzigen Pflanze QR  
Code completo Museo Erbario Sapienza Universita' di Roma - RO; Erbario  
Societa' Scambi 18925; ImageCode RO-HSepv\_pacco 021-026

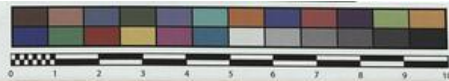
---



SAPIENZA  
UNIVERSITÀ DI ROMA



MUSEO ERBARIO - RO



Museo Erbario Sapienza Roma



RO-HSepv 14973

HERB.  
NOCTURMAN

SOCIÉTÉ POUR L'ÉCHANGE DES PLANTES VASCULAIRES  
DE L'EUROPE ET DU BASSIN MÉDITERRANÉEN  
Fascicule 24 (1990-1991) - Edit. J. Lambinon (L.G.), 1993

n° 14973 *Oypsophila tuberculosa* Huber-Morath

4 km nördlich Yukarı Özbağ, zwischen Ispir und Rize  
(Türkei, Anatolien, AŞ Erzurum), Höhe 1370 m,  
senkrechte Felswand, 16. Juli 1984.

Leg. et det. M. Nydegger Nr. 19242

Rem. : Anatolischer Endemit.

## DATI SPECIALISTICA

### Gypsophila tuberculosa Huber-Morath - RO-HSepv 14973

Inventario	Numero	RO-HSepv 14973
	Collocazione	21
Codice internazionale erbario	RO	
Definizione	erbario	
Denominazione erbario	Museo Erbario	
Tipologie erbario	erbario generale	
Denominazione collezione/raccolta	SOCIÉTÉ POUR L'ÉCHANGE DES PLANTES VASCULAIRES DE L'EUROPE ET DU BASSIN MÉDITERRANÉEN-Fascicule 24 (1990-1991) - Edit. J. Lambinon (LG), 1993	
Famiglia	DIANTHACEAE	
Numero genere	573	
Specie nome completo	Gypsophila tuberculosa Huber-Morath	
Genere	GYPSOPHILA	
Specie nome	tuberculosa	
Determinavit	Nydegger M.	
Numero fogli/parti	2	
Località di raccolta	Continente Europa	
	Stato Italia	
	Località 4 km nördlich Yukarı Özbağ, zwischen Ispir und Rize (Türkei, Anatolien, A8 Erzurum), Höhe 1370 m, senkrechte Felswand	
Altitudine	1370	
Legit	Nydegger M. - 19242	
Data esatta	1984 07 16	
Revisioni botanica	Nome da revisione -	



I contenuti di questo documento sono rilasciati sotto licenza Creative Commons Attribuzione-NonCommerciale-  
CondividiAlloStessoModo 4.0 Internazionale  
[creativecommons.org/licenses/by-nc-sa/4.0/deed.it](https://creativecommons.org/licenses/by-nc-sa/4.0/deed.it)