



## Gypsophila repens L. - RO-HSepv 18921

### Identificazione

Tipo scheda	BNB
Livello catalogazione	P
Codice regione	Lazio
Ente schedatore	UNIRM1
Inventario (beni mobili)	RO-HSepv 18921

### Bene culturale

Ambito di tutela MiC	architettonico e paesaggistico
Categoria generale	BENI MOBILI
Settore disciplinare	Beni naturalistici
Tipo bene culturale	Beni Naturalistici-Botanica
Categoria disciplinare	[Beni Naturalistici-Botanica]
Definizione bene	erbario
Configurazione strutturale	bene semplice

### Localizzazione

Stato	Italia
Regione	Lazio
Provincia	RM
Comune	Roma
Denominazione contenitore giuridico	Museo Erbario

### Cronologia

Riferimento cronologico

anni di realizzazione

Fascia cronologica/periodo	ARCHI DI SECOLI
Da	1999/06/26
A	1999/06/26

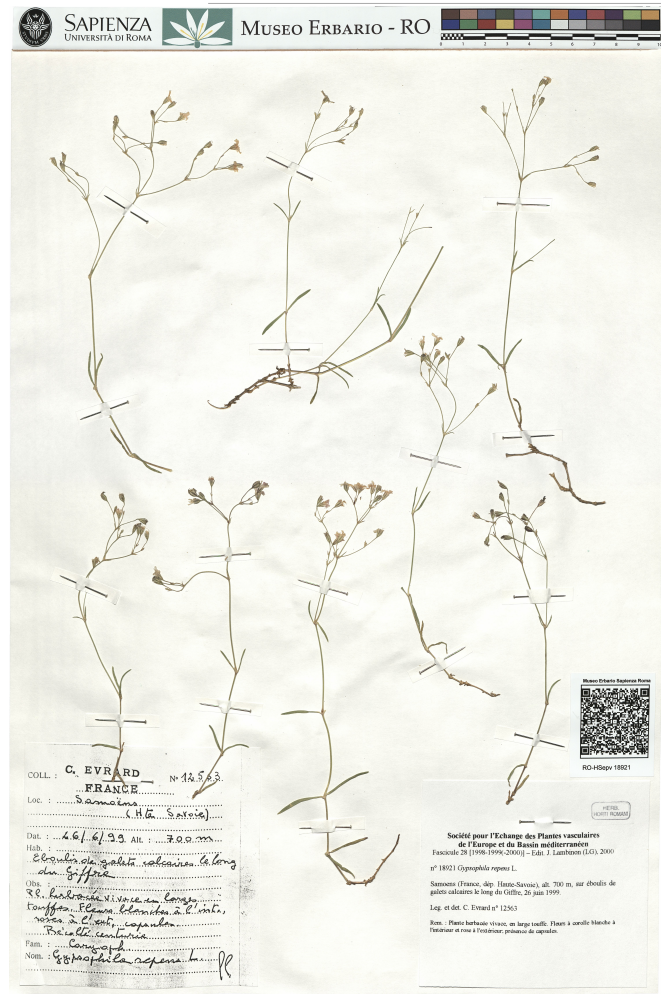
## Dati analitici

Iscrizioni/elementi di rilievo	Samoens (France, dép. Haute-Savoie), alt. 700 m, sur éboulis de galets calcaires le long du Giffre
Classificazione/repertorio/sistematica	DIANTHACEAE/Evrard C.

## Dati tecnici

Materia/tecnica-materiale composito	Beni naturalistici materiali vari tecniche varie
Misure	Tipo di misura                      altezzaxlunghezza Unità di misura                      cm Valore                                      43,80x30
Condizione giuridica	proprietà Ente pubblico non territoriale
Provvedimenti amministrativi-sintesi	no
Interesse culturale	bene di interesse culturale dichiarato
Situazione	bene in uso
Stato di conservazione	buono
Restauri e altri interventi	pulizia

## Documentazione



## Certificazione/Gestione

Responsabile

Ranaldi Chiara (Compilatore)  
 Curcio, Mariateresa (Verificatore)  
 Giovinazzo, Caterina (Funzionario responsabile)

Anno di redazione

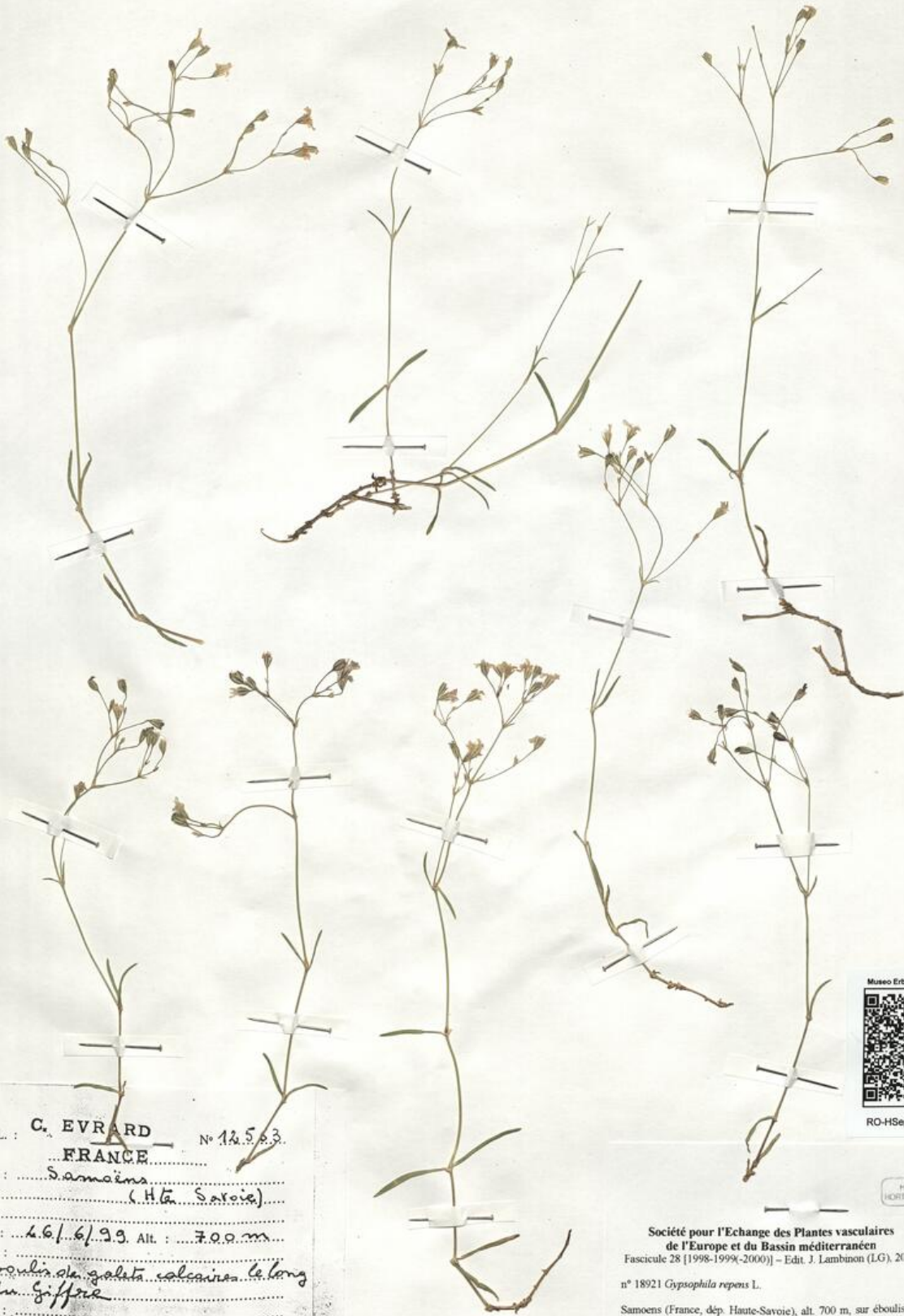
2014

Profilo di pubblicazione

1

Note

QR Code completo Museo Erbario Sapienza Università' di Roma - RO;  
 Erbario Societa' Scambi 16864; ImageCode RO-HSepv\_pacco 021-020



Museo Erbario Sapienza Roma



RO-HSev 18921

HERB.  
HORTI ROMANI

COLL. : C. EVRARD N° 12563  
FRANCE

Loc. : Samoens (Haute Savoie)

Dat. : 26/6/99 Alt. : 700 m

Hab. : Éboulis de galets calcaires le long du Giffre

Obs. : Pl. herbacée vivace en touffe. Fleurs blanches à l'extérieur, roses à l'intérieur. Capsules bicellulaires.

Fam. : Caryophyllaceae  
Nom. : *Gypsophila repens* L.

Société pour l'Echange des Plantes vasculaires  
de l'Europe et du Bassin méditerranéen  
Fascicule 28 [1998-1999-2000] - Edit. J. Lambinon (LG), 2000  
n° 18921 *Gypsophila repens* L.

Samoens (France, dép. Haute-Savoie), alt. 700 m, sur éboulis de galets calcaires le long du Giffre, 26 juin 1999.

Leg. et det. C. Evrard n° 12563

Rem. : Plante herbacée vivace, en large touffe. Fleurs à corolle blanche à l'intérieur et rose à l'extérieur, présence de capsules.

## DATI SPECIALISTICA

### Gypsophila repens L. - RO-HSepv 18921

Inventario	Numero	RO-HSepv 18921
	Collocazione	21
Codice internazionale erbario	RO	
Definizione	erbario	
Denominazione erbario	Museo Erbario	
Tipologie erbario	erbario generale	
Denominazione collezione/raccolta	SOCIÉTÉ POUR L'ÉCHANGE DES PLANTES VASCULAIRES DE L'EUROPE ET DU BASSIN MÉDITERRANÉEN-Fascicule 28 [1998-1999(-2000)] - Edit. J. Lambinon (LG), 2000	
Famiglia	DIANTHACEAE	
Numero genere	573	
Specie nome completo	Gypsophila repens L.	
Genere	GYPSOPHILA	
Specie nome	repens	
Determinavit	Evrard C.	
Numero fogli/parti	1	
Località di raccolta	Continente	Europa
	Stato	Italia
	Località	Samoens (France, dépt. Haute-Savoie), alt. 700 m, sur éboulis de galets calcaires le long du Giffre
Altitudine	700	
Legit	Evrard C. - 12563	
Data esatta	1999 06 26	
Revisioni botanica	Nome da revisione	-



I contenuti di questo documento sono rilasciati sotto licenza Creative Commons Attribuzione-NonCommerciale-CondividiAlloStessoModo 4.0 Internazionale  
[creativecommons.org/licenses/by-nc-sa/4.0/deed.it](https://creativecommons.org/licenses/by-nc-sa/4.0/deed.it)