



## Gypsophila repens L. - RO-HSepv 16864

### Identificazione

Tipo scheda	BNB
Livello catalogazione	P
Codice regione	Lazio
Ente schedatore	UNIRM1
Inventario (beni mobili)	RO-HSepv 16864

### Bene culturale

Ambito di tutela MiC	architettonico e paesaggistico
Categoria generale	BENI MOBILI
Settore disciplinare	Beni naturalistici
Tipo bene culturale	Beni Naturalistici-Botanica
Categoria disciplinare	[Beni Naturalistici-Botanica]
Definizione bene	erbario
Configurazione strutturale	bene semplice

### Localizzazione

Stato	Italia
Regione	Lazio
Provincia	RM
Comune	Roma
Denominazione contenitore giuridico	Museo Erbario

### Cronologia

Riferimento cronologico

anni di realizzazione

Fascia cronologica/periodo	ARCHI DI SECOLI
Da	1995/06/30
A	1995/06/30

## Dati analitici

Iscrizioni/elementi di rilievo	Hecho, Siresa río Aragón Subordán (España, prov. Huesca), UTM 30TXN8438, alt. 840 m, cascaderas fluviales con <i>Salix elaeagnos</i> , <i>Buxus sempervirens</i> , <i>Berberis vulgaris</i> subsp. <i>seroi</i> (= <i>B. garciae</i> )
Classificazione/repertorio/sistematica	DIANTHACEAE/Pérez Dacosta J.M. & Urrutia P.

## Dati tecnici

Materia/tecnica-materiale composito	Beni naturalistici materiali vari tecniche varie						
Misure	<table> <tr> <td>Tipo di misura</td> <td>altezzaxlunghezza</td> </tr> <tr> <td>Unità di misura</td> <td>cm</td> </tr> <tr> <td>Valore</td> <td>43,80x30</td> </tr> </table>	Tipo di misura	altezzaxlunghezza	Unità di misura	cm	Valore	43,80x30
Tipo di misura	altezzaxlunghezza						
Unità di misura	cm						
Valore	43,80x30						
Condizione giuridica	proprietà Ente pubblico non territoriale						
Provvedimenti amministrativi-sintesi	no						
Interesse culturale	bene di interesse culturale dichiarato						
Situazione	bene in uso						
Stato di conservazione	buono						
Restauri e altri interventi	pulizia						

## Documentazione



### Certificazione/Gestione

Responsabile

Ranaldi Chiara (Compilatore)  
Curcio, Mariateresa (Verificatore)  
Giovinazzo, Caterina (Funzionario responsabile)

Anno di redazione

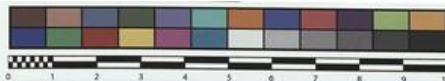
2014

Profilo di pubblicazione

1

Note

QR Code completo Museo Erbario Sapienza Università di Roma - RO;  
Erbario Società Scambi 11179; ImageCode RO-HSepv\_pacco 021-019



Museo Erbario Sapienza Roma



RO-HSepv 16864

SOCIÉTÉ POUR L'ÉCHANGE DES PLANTES VASCULAIRES  
DE L'EUROPE ET DU BASSIN MÉDITERRANÉEN  
Fascicule 26 (1994-1995) - Edit. J. Lambinon (L.G), 1997

n° 16864 *Cypsophila repens* L.

Hecho, Siresa, río Aragón Subordán (España, prov. Huesca), UTM 30TXN8438, alt. 840 m, cascaderas fluviales con *Salix elaeagnos*, *Buxus sempervirens*, *Berberis vulgaris* subsp. *seroi* (= *B. garciae*), 30 Junio 1995.

Leg. et det. J.M. Pérez Dacosta & P. Urrutia n° IAN 968

HERB.  
HORTI ROMANI

## DATI SPECIALISTICA

### Gypsophila repens L. - RO-HSepv 16864

Inventario	Numero	RO-HSepv 16864
	Collocazione	21
Codice internazionale erbario	RO	
Definizione	erbario	
Denominazione erbario	Museo Erbario	
Tipologie erbario	erbario generale	
Denominazione collezione/raccolta	SOCIÉTÉ POUR L'ÉCHANGE DES PLANTES VASCULAIRES DE L'EUROPE ET DU BASSIN MÉDITERRANÉEN-Fascicule 26 (1994-1995) - Edit. J. Lambinon (LG), 1997	
Famiglia	DIANTHACEAE	
Numero genere	573	
Specie nome completo	Gypsophila repens L.	
Genere	GYPSOPHILA	
Specie nome	repens	
Determinavit	Pérez Dacosta J.M. & Urrutia P.	
Numero fogli/parti	1	
Località di raccolta	Continente	Europa
	Stato	Italia
	Località	Hecho, Siresa río Aragón Subordán (España, prov. Huesca), UTM 30TXN8438, alt. 840 m, cascajeras fluviales con Salix elaeagnos, Buxus sempervirens, Berberis vulgaris subsp. seroi (= B. garciae)
Altitudine	840	
Legit	Pérez Dacosta J.M. & Urrutia P. - IAN 968	
Data esatta	1995 06 30	
Revisioni botanica	Nome da revisione	-



---

**Source URL:** <https://stage.adimus.it/node/25090>