



Gypsophila pallida Stapf - RO-HSepv 11179

Identificazione

Tipo scheda	BNB
Livello catalogazione	P
Codice regione	Lazio
Ente schedatore	UNIRM1
Inventario (beni mobili)	RO-HSepv 11179

Bene culturale

Ambito di tutela MiC	architettonico e paesaggistico
Categoria generale	BENI MOBILI
Settore disciplinare	Beni naturalistici
Tipo bene culturale	Beni Naturalistici-Botanica
Categoria disciplinare	[Beni Naturalistici-Botanica]
Definizione bene	erbario
Configurazione strutturale	bene semplice

Localizzazione

Stato	Italia
Regione	Lazio
Provincia	RM
Comune	Roma
Denominazione contenitore giuridico	Museo Erbario

Cronologia

Riferimento cronologico

anni di realizzazione

Fascia cronologica/periodo	ARCHI DI SECOLI
Da	1981/07/09
A	1981/07/09

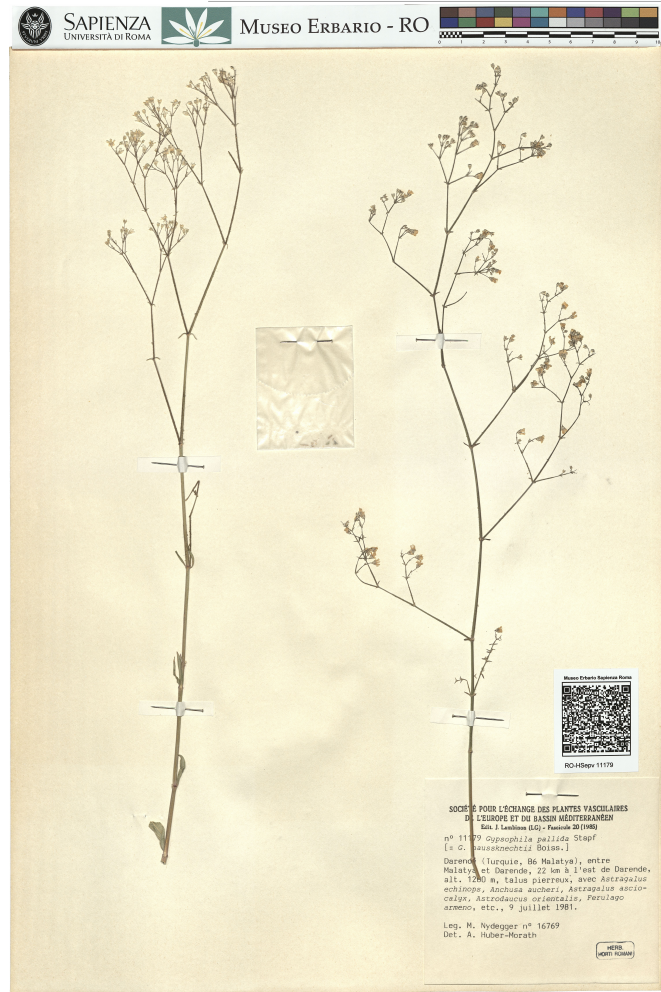
Dati analitici

Iscrizioni/elementi di rilievo	Darende (Turquie, B6 Malatya), entre Malatya et Darende, 22 km à l'est de Darende, alt. 1200 m, talus pierreux, avec Astragalus echinops, Anchusa aucheri, Astragalus asciocalyx, Astrodaucus orientalis, Ferulago armeno
Classificazione/repertorio/sistematica	DIANTHACEAE/Huber-Morath A.

Dati tecnici

Materia/tecnica-materiale composito	Beni naturalistici materiali vari tecniche varie	
Misure	Tipo di misura	altezzaxlunghezza
	Unità di misura	cm
	Valore	43,80x30
Condizione giuridica	proprietà Ente pubblico non territoriale	
Provvedimenti amministrativi-sintesi	no	
Interesse culturale	bene di interesse culturale dichiarato	
Situazione	bene in uso	
Stato di conservazione	buono	
Restauri e altri interventi	pulizia	

Documentazione



Certificazione/Gestione

Responsabile

Ranaldi Chiara (Compilatore)
 Curcio, Mariateresa (Verificatore)
 Giovinazzo, Caterina (Funzionario responsabile)

Anno di redazione

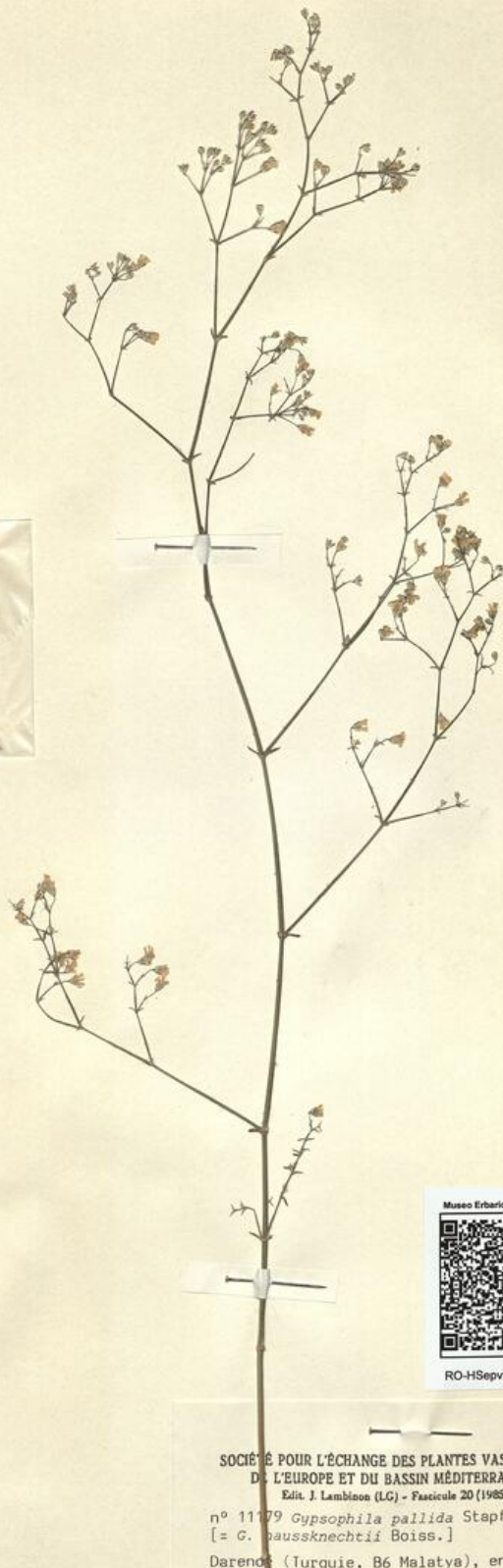
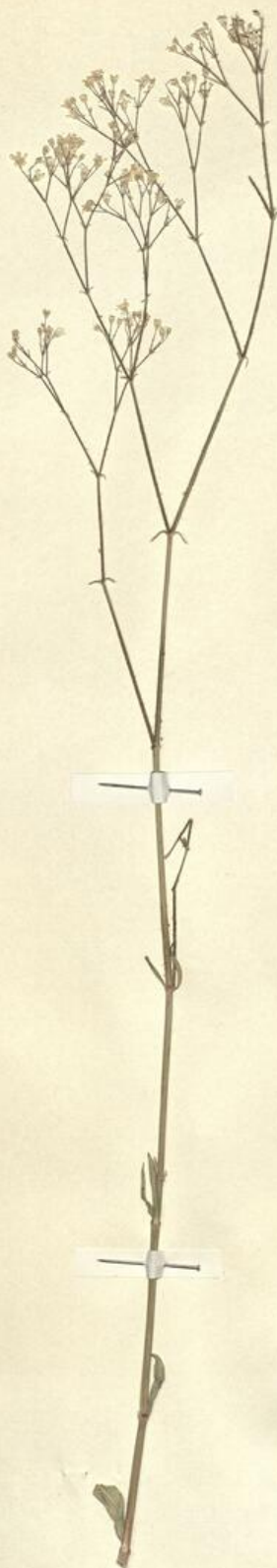
2014

Profilo di pubblicazione

1

Note

Sì x foto QR Code completo Museo Erbario Sapienza Università' di Roma -
 RO; Erbario Societa' Scambi 18920; ImageCode RO-HSepv_pacco 021-018



RO-HSepv 11179

SOCIÉTÉ POUR L'ÉCHANGE DES PLANTES VASCULAIRES
DE L'EUROPE ET DU BASSIN MÉDITERRANÉEN

Édit. J. Lambdon (LG) - Fascicule 20 (1985)

n° 11179 *Gypsophila pallida* Stepf
[= *G. baussknechtii* Boiss.]

Darende (Turquie, B6 Malatya), entre
Malatya et Darende, 22 km à l'est de Darende,
alt. 1200 m, talus pierreux; avec *Astragalus*
echinops, *Anchusa aucheri*, *Astragalus ascio-*
calyx, *Astrodaucus orientalis*, *Ferulago*
armeno, etc., 9 juillet 1981.

Leg. M. Nydegger n° 16769
Det. A. Huber-Morath



DATI SPECIALISTICA

Gypsophila pallida Stapf - RO-HSepv 11179

Inventario	Numero	RO-HSepv 11179
	Collocazione	21
Codice internazionale erbario	RO	
Definizione	erbario	
Denominazione erbario	Museo Erbario	
Tipologie erbario	erbario generale	
Denominazione collezione/raccolta	SOCIÉTÉ POUR L'ÉCHANGE DES PLANTES VASCULAIRES DE L'EUROPE ET DU BASSIN MÉDITERRANÉEN-Edit. J. Lambinon (LG) - Fascicule 20 (1985)	
Famiglia	DIANTHACEAE	
Numero genere	573	
Specie nome completo	Gypsophila pallida Stapf	
Genere	GYPSOPHILA	
Specie nome	pallida	
Determinavit	Huber-Morath A.	
Numero fogli/parti	1	
Località di raccolta	Continente	Europa
	Stato	Italia
	Località	Darende (Turquie, B6 Malatya), entre Malatya et Darende, 22 km à l'est de Darende, alt. 1200 m, talus pierreux, avec Astragalus echinops, Anchusa aucheri, Astragalus asciocalyx, Astrodaucus orientalis, Ferulago armeno
Altitudine	1200	
Legit	Nydegger M. - 16769	
Data esatta	1981 07 09	
Revisioni botanica	Nome da revisione	Gypsophila haussknechtii Boiss.



Source URL: <https://stage.adimus.it/node/25089>