



## Gypsophila muralis L. - RO-HSepv 18920

### Identificazione

Tipo scheda	BNB
Livello catalogazione	P
Codice regione	Lazio
Ente schedatore	UNIRM1
Inventario (beni mobili)	RO-HSepv 18920

### Bene culturale

Ambito di tutela MiC	architettonico e paesaggistico
Categoria generale	BENI MOBILI
Settore disciplinare	Beni naturalistici
Tipo bene culturale	Beni Naturalistici-Botanica
Categoria disciplinare	[Beni Naturalistici-Botanica]
Definizione bene	erbario
Configurazione strutturale	bene semplice

### Localizzazione

Stato	Italia
Regione	Lazio
Provincia	RM
Comune	Roma
Denominazione contenitore giuridico	Museo Erbario

### Cronologia

Riferimento cronologico

anni di realizzazione

Fascia cronologica/periodo	ARCHI DI SECOLI
Da	1998/09/09
A	1998/09/09

## Dati analitici

Iscrizioni/elementi di rilievo	Kultur : Linz (Österreich, Oberösterreich), kultiviert in Linz, Biologiezentrum, Höhe 260 m
	Originalherkunft : Truppenübungsplatz Treffling (Österreich, Oberösterreich), 48°19'47"N 14°21'59"E, MTB 7652/3, Höhe 410 m, Ruderalfläche auf Lehm
Classificazione/repertorio/sistematica	DIANTHACEAE/Kleesadl G.

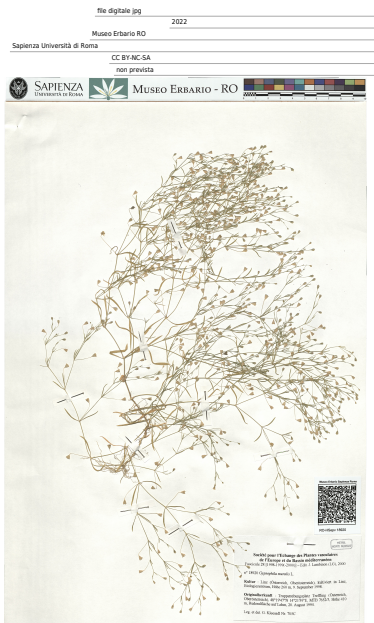
## Dati tecnici

Materia/tecnica-materiale composito	Beni naturalistici materiali vari tecniche varie						
Misure	<table> <tr> <td>Tipo di misura</td> <td>altezzaxlunghezza</td> </tr> <tr> <td>Unità di misura</td> <td>cm</td> </tr> <tr> <td>Valore</td> <td>43,80x30</td> </tr> </table>	Tipo di misura	altezzaxlunghezza	Unità di misura	cm	Valore	43,80x30
Tipo di misura	altezzaxlunghezza						
Unità di misura	cm						
Valore	43,80x30						
Condizione giuridica	proprietà Ente pubblico non territoriale						
Provvedimenti amministrativi-sintesi	no						
Interesse culturale	bene di interesse culturale dichiarato						
Situazione	bene in uso						
Stato di conservazione	buono						
Restauri e altri interventi	pulizia						

## Documentazione

Documento

Tiposupporto/formato  
Riferimento cronologico  
Autore (persona/ente collettivo)  
Ente proprietario  
Licenze/condizioni d'uso  
Autorizzazione per privacy  
File immagine



Tiposupporto/formato  
Riferimento cronologico  
Autore (persona/ente collettivo)  
Ente proprietario  
Licenze/condizioni d'uso  
Autorizzazione per privacy  
File immagine



## Certificazione/Gestione

Responsabile

Ranaldi Chiara (Compilatore)  
Curcio, Mariateresa (Verificatore)  
Giovinazzo, Caterina (Funzionario responsabile)

Anno di redazione

2014

Profilo di pubblicazione

1

Note

Si x foto Population from the southern border of the total distribution range of the species (see map 1293 in J. Jalas & J. Suominen, Atlas Fl. Eur., 7 : 132, 1986) QR Code completo Museo Erbario Sapienza Università' di Roma - RO; Erbario Societa' Scambi 17876; ImageCode RO-HSepv\_pacco 021-017



SAPIENZA  
UNIVERSITÀ DI ROMA



MUSEO ERBARIO - RO



Museo Erbario Sapienza Roma



RO-HSephv 18920



Société pour l'Echange des Plantes vasculaires  
de l'Europe et du Bassin méditerranéen

Fascicule 28 [1998-1999(-2000)] - Edit. J. Lambinon (L.G.), 2000

n° 18920 *Gypsophila muralis* L.

**Kultur** : Linz (Österreich, Oberösterreich), kultiviert in Linz, Biologiezentrum, Höhe 260 m, 9. September 1998.

**Originalherkunft** : Truppenübungsplatz Treffling (Österreich, Oberösterreich), 48°19'47"N 14°21'59"E, MTB 7652/3, Höhe 410 m, Ruderalfläche auf Lehm, 20. August 1994.

Leg. et det. G. Kleesadl Nr. 705C

## DATI SPECIALISTICA

### Gypsophila muralis L. - RO-HSepv 18920

Inventario	Numero	RO-HSepv 18920
	Collocazione	21
Codice internazionale erbario	RO	
Definizione	erbario	
Denominazione erbario	Museo Erbario	
Tipologie erbario	erbario generale	
Denominazione collezione/raccolta	SOCIÉTÉ POUR L'ÉCHANGE DES PLANTES VASCULAIRES DE L'EUROPE ET DU BASSIN MÉDITERRANÉEN-Fascicule 28 [1998-1999(-2000)] - Edit. J. Lambinon (LG), 2000	
Famiglia	DIANTHACEAE	
Numero genere	573	
Specie nome completo	Gypsophila muralis L.	
Genere	GYPSOPHILA	
Specie nome	muralis	
Determinavit	Kleesadl G.	
Numero fogli/parti	2	
Località di raccolta	Continente	Europa
	Stato	Italia
	Località	Kultur : Linz (Österreich, Oberösterreich), kultiviert in Linz, Biologiezentrum, Höhe 260 m  Originalherkunft : Truppenübungsplatz Treffling (Österreich, Oberösterreich), 48°19'47"N 14°21'59"E, MTB 7652/3, Höhe 410 m, Ruderalfläche auf Lehm
Altitudine	260	
Legit	Kleesadl G. - 705C	
Data esatta	1998 09 09	
Revisioni botanica	Nome da revisione	-



---

**Source URL:** <https://stage.adimus.it/node/25088>