



Gypsophila heteropoda Freyn & Sint. - RO-HSepv 11176

Identificazione

Tipo scheda	BNB
Livello catalogazione	P
Codice regione	Lazio
Ente schedatore	UNIRM1
Inventario (beni mobili)	RO-HSepv 11176

Bene culturale

Ambito di tutela MiC	architettonico e paesaggistico
Categoria generale	BENI MOBILI
Settore disciplinare	Beni naturalistici
Tipo bene culturale	Beni Naturalistici-Botanica
Categoria disciplinare	[Beni Naturalistici-Botanica]
Definizione bene	erbario
Configurazione strutturale	bene semplice

Localizzazione

Stato	Italia
Regione	Lazio
Provincia	RM
Comune	Roma
Denominazione contenitore giuridico	Museo Erbario

Cronologia

Riferimento cronologico

anni di realizzazione

Fascia cronologica/periodo	ARCHI DI SECOLI
Da	1979/04/20
A	1979/04/20

Dati analitici

Iscrizioni/elementi di rilievo	Prope stationem Dzhebel (USSR, Turcomania occidentalis), prope lacum Molla-Kara, in arenis
Classificazione/repertorio/sistematica	DIANTHACEAE/Belianina N. & Sofeikova T.

Dati tecnici

Materia/tecnica-materiale composito	Beni naturalistici materiali vari tecniche varie
Misure	Tipo di misura altezzaxlunghezza Unità di misura cm Valore 43,80x30
Condizione giuridica	proprietà Ente pubblico non territoriale
Provvedimenti amministrativi-sintesi	no
Interesse culturale	bene di interesse culturale dichiarato
Situazione	bene in uso
Stato di conservazione	buono
Restauri e altri interventi	pulizia

Documentazione



Bibliografia/sitografia

Cf. C. Favarger, Ber. Schweiz. Bot. Ges., 56 : 365-467, 1946

Certificazione/Gestione

Responsabile

Ranaldi Chiara (Compilatore)
 Curcio, Mariateresa (Verificatore)
 Giovinazzo, Caterina (Funzionario responsabile)

Anno di redazione

2014

Profilo di pubblicazione

1

Note

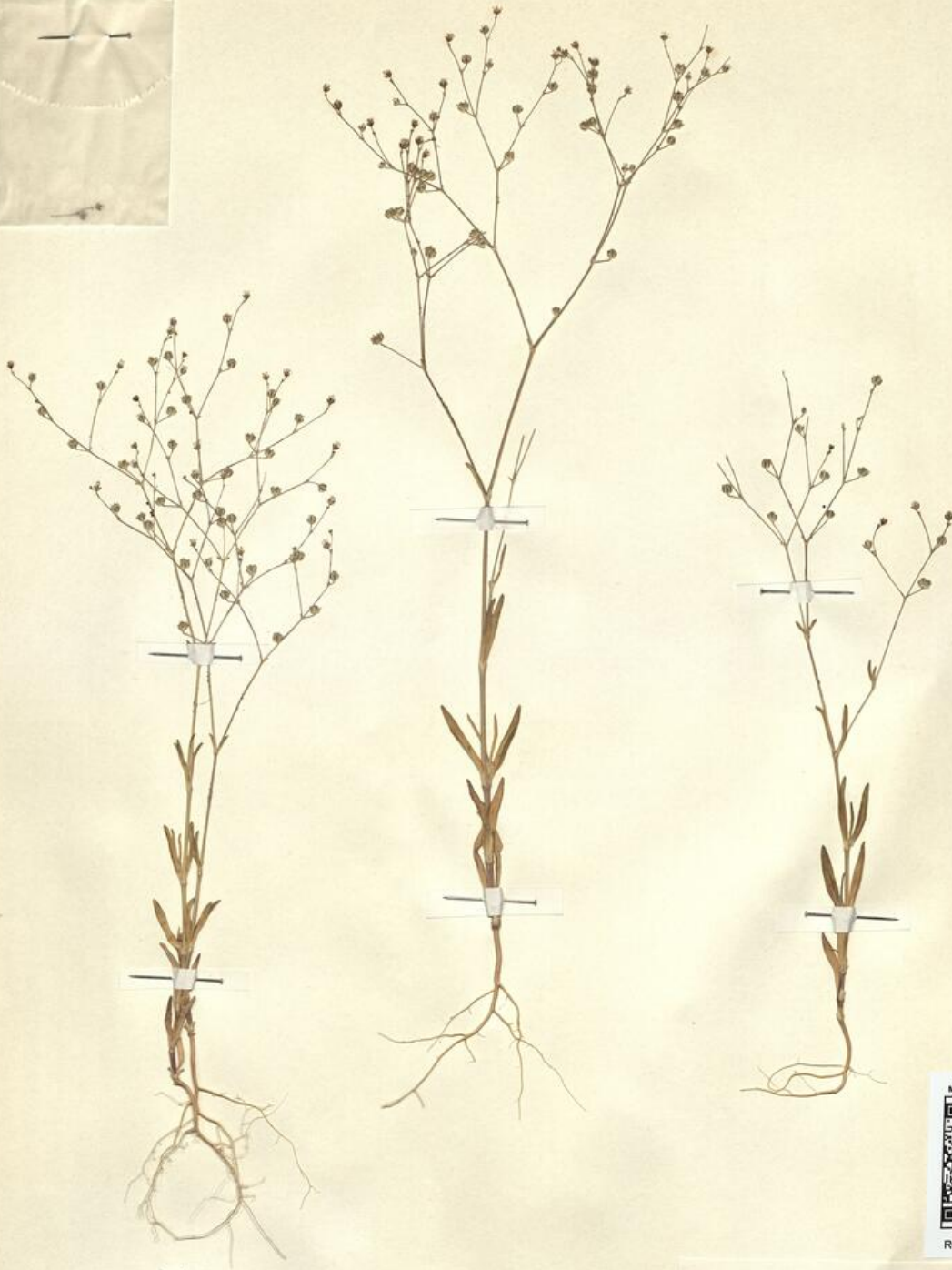
Localitas indigena, nunc paene deleta; devastationem totam in annis proximis expectare possumus QR Code completo Museo Erbario Sapienza Università' di Roma - RO; Erbario Societa' Scambi 13991; ImageCode RO-HSepv_pacco 021-011



SAPIENZA
UNIVERSITÀ DI ROMA



MUSEO ERBARIO - RO



RO-HSapv 11176

SOCIÉTÉ POUR L'ÉCHANGE DES PLANTES VASCULAIRES
DE L'EUROPE ET DU BASSIN MÉDITERRANÉEN

Édit. J. Lamblinon (LG) - Fascicule 20 (1985)

n° 11176 *Gypsophila heteropoda* Freyn & Sint.

Prope stationem Dzhebel (USSR, Turcomania occidentalis), prope lacum Mollakara, in arenis, 20a Aprilis 1979.

Leg. & det. N. Belianina & I. Sofeikova

HERB.
MORTI ROMANI

DATI SPECIALISTICA

Gypsophila heteropoda Freyn & Sint. - RO-HSevp 11176

Inventario	Numero	RO-HSevp 11176
	Collocazione	21
Codice internazionale erbario	RO	
Definizione	erbario	
Denominazione erbario	Museo Erbario	
Tipologie erbario	erbario generale	
Denominazione collezione/raccolta	SOCIÉTÉ POUR L'ÉCHANGE DES PLANTES VASCULAIRES DE L'EUROPE ET DU BASSIN MÉDITERRANÉEN-Edit. J. Lambinon (LG) - Fascicule 20 (1985)	
Famiglia	DIANTHACEAE	
Numero genere	573	
Specie nome completo	Gypsophila heteropoda Freyn & Sint.	
Genere	GYPSOPHILA	
Specie nome	heteropoda	
Determinavit	Belianina N. & Sofeikova T.	
Numero fogli/parti	1	
Località di raccolta	Continente	Europa
	Stato	Italia
	Località	Prope stationem Dzhebel (USSR, Turcomania occidentalis), prope lacum Molla-Kara, in arenis
Legit	Belianina N. & Sofeikova T. -	
Data esatta	1979 04 20	
Revisioni botanica	Nome da revisione	-



I contenuti di questo documento sono rilasciati sotto licenza Creative Commons Attribuzione-NonCommerciale-CondividiAlloStessoModo 4.0 Internazionale
creativecommons.org/licenses/by-nc-sa/4.0/deed.it