



## Gypsophila aucheri Boiss. - RO-HSepv 13990

### Identificazione

Tipo scheda	BNB
Livello catalogazione	P
Codice regione	Lazio
Ente schedatore	UNIRM1
Inventario (beni mobili)	RO-HSepv 13990

### Bene culturale

Ambito di tutela MiC	architettonico e paesaggistico
Categoria generale	BENI MOBILI
Settore disciplinare	Beni naturalistici
Tipo bene culturale	Beni Naturalistici-Botanica
Categoria disciplinare	[Beni Naturalistici-Botanica]
Definizione bene	erbario
Configurazione strutturale	bene semplice

### Localizzazione

Stato	Italia
Regione	Lazio
Provincia	RM
Comune	Roma
Denominazione contenitore giuridico	Museo Erbario

### Cronologia

Riferimento cronologico

anni di realizzazione

Fascia cronologica/periodo	ARCHI DI SECOLI
Da	1983/08/02
A	1983/08/02

## Dati analitici

Iscrizioni/elementi di rilievo	Zwischen Erzurum und Tercan, 18 km östlich Tercan (Türkei, Anatolien, B8 Erzincan), Höhe 1680 m, Steilbord
Classificazione/repertorio/sistematica	DIANTHACEAE/Huber-Morath A.

## Dati tecnici

Materia/tecnica-materiale composito	Beni naturalistici materiali vari tecniche varie
Misure	Tipo di misura                      altezzaxlunghezza Unità di misura                      cm Valore                                      43,80x30
Condizione giuridica	proprietà Ente pubblico non territoriale
Provvedimenti amministrativi-sintesi	no
Interesse culturale	bene di interesse culturale dichiarato
Situazione	bene in uso
Stato di conservazione	buono
Restauri e altri interventi	pulizia

## Documentazione



## Certificazione/Gestione

Responsabile

Ranaldi Chiara (Compilatore)  
 Curcio, Mariateresa (Verificatore)  
 Giovinazzo, Caterina (Funzionario responsabile)

Anno di redazione

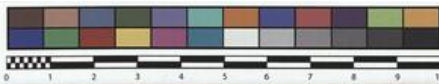
2014

Profilo di pubblicazione

1

Note

QR Code completo Museo Erbario Sapienza Università di Roma - RO;  
 Erbario Societa' Scambi 11173; ImageCode RO-HSepv\_pacco 021-004



Museo Erbario Sapienza Roma



RO-HSeprv 13990

SOCIÉTÉ POUR L'ÉCHANGE DES PLANTES VASCULAIRES  
DE L'EUROPE ET DU BASSIN MÉDITERRANÉEN  
Fascicule 23 (1988-1989) - Edit. J. Lambinon (L.G.), 1991

n° 13990 *Gypsophila aucheri* Boiss.  
[Cf. A. Huber-Morath, *Candollea*, 42 : 732, 1987]

Zwischen Erzurum und Tercan, 18 km östlich Tercan  
(Türkei, Anatolien, B8 Erzincan), Höhe 1680 m,  
Steilbord, 2. August 1983.

Leg. M. Nydegger n° 18633  
Det. A. Huber-Morath

HERB.  
HORTI ROMANI

Rem. : Erster Fundort im B8, bisher nur aus B7 bekannt.  
Ostanatolischer Endemit.

## DATI SPECIALISTICA

### Gypsophila aucheri Boiss. - RO-HSepv 13990

Inventario	Numero	RO-HSepv 13990
	Collocazione	21
Codice internazionale erbario	RO	
Definizione	erbario	
Denominazione erbario	Museo Erbario	
Tipologie erbario	erbario generale	
Denominazione collezione/raccolta	SOCIÉTÉ POUR L'ÉCHANGE DES PLANTES VASCULAIRES DE L'EUROPE ET DU BASSIN MÉDITERRANÉEN-Fascicule 23 (1988-1989) - Edit. J. Lambinon (LG), 1991	
Famiglia	DIANTHACEAE	
Numero genere	573	
Specie nome completo	Gypsophila aucheri Boiss.	
Genere	GYPSOPHILA	
Specie nome	aucheri	
Determinavit	Huber-Morath A.	
Numero fogli/parti	1	
Località di raccolta	Continente	Europa
	Stato	Italia
	Località	Zwischen Erzurum und Tercan, 18 km östlich Tercan (Türkei, Anatolien, B8 Erzincan), Höhe 1680 m, Steilbord
Altitudine	1680	
Legit	Nydegger M. - 18633	
Data esatta	1983 08 02	
Revisioni botanica	Nome da revisione	-



I contenuti di questo documento sono rilasciati sotto licenza Creative Commons Attribuzione-NonCommerciale-CondividiAlloStessoModo 4.0 Internazionale  
[creativecommons.org/licenses/by-nc-sa/4.0/deed.it](https://creativecommons.org/licenses/by-nc-sa/4.0/deed.it)