



## Gypsophila aucheri Boiss. - RO-HSepv 11173

### Identificazione

Tipo scheda	BNB
Livello catalogazione	P
Codice regione	Lazio
Ente schedatore	UNIRM1
Inventario (beni mobili)	RO-HSepv 11173

### Bene culturale

Ambito di tutela MiC	architettonico e paesaggistico
Categoria generale	BENI MOBILI
Settore disciplinare	Beni naturalistici
Tipo bene culturale	Beni Naturalistici-Botanica
Categoria disciplinare	[Beni Naturalistici-Botanica]
Definizione bene	erbario
Configurazione strutturale	bene semplice

### Localizzazione

Stato	Italia
Regione	Lazio
Provincia	RM
Comune	Roma
Denominazione contenitore giuridico	Museo Erbario

### Cronologia

Riferimento cronologico

anni di realizzazione

Fascia cronologica/periodo	ARCHI DI SECOLI
Da	1979/07/24
A	1979/07/24

## Dati analitici

Iscrizioni/elementi di rilievo	Zwischen Pülümür und Mutu ( Türkei, Anatolien, B7 Tunceli), 8 km N Pülümür, alt. 1900 m, Eichengebüsch
Classificazione/repertorio/sistematica	DIANTHACEAE/Huber-Morath A.

## Dati tecnici

Materia/tecnica-materiale composito	Beni naturalistici materiali vari tecniche varie
Misure	Tipo di misura                      altezzaxlunghezza Unità di misura    cm Valore    43,80x30
Condizione giuridica	proprietà Ente pubblico non territoriale
Provvedimenti amministrativi-sintesi	no
Interesse culturale	bene di interesse culturale dichiarato
Situazione	bene in uso
Stato di conservazione	buono
Restauri e altri interventi	pulizia

## Documentazione



## Certificazione/Gestione

Responsabile

Ranaldi Chiara (Compilatore)  
 Curcio, Mariateresa (Verificatore)  
 Giovinazzo, Caterina (Funzionario responsabile)

Anno di redazione

2014

Profilo di pubblicazione

1

Note

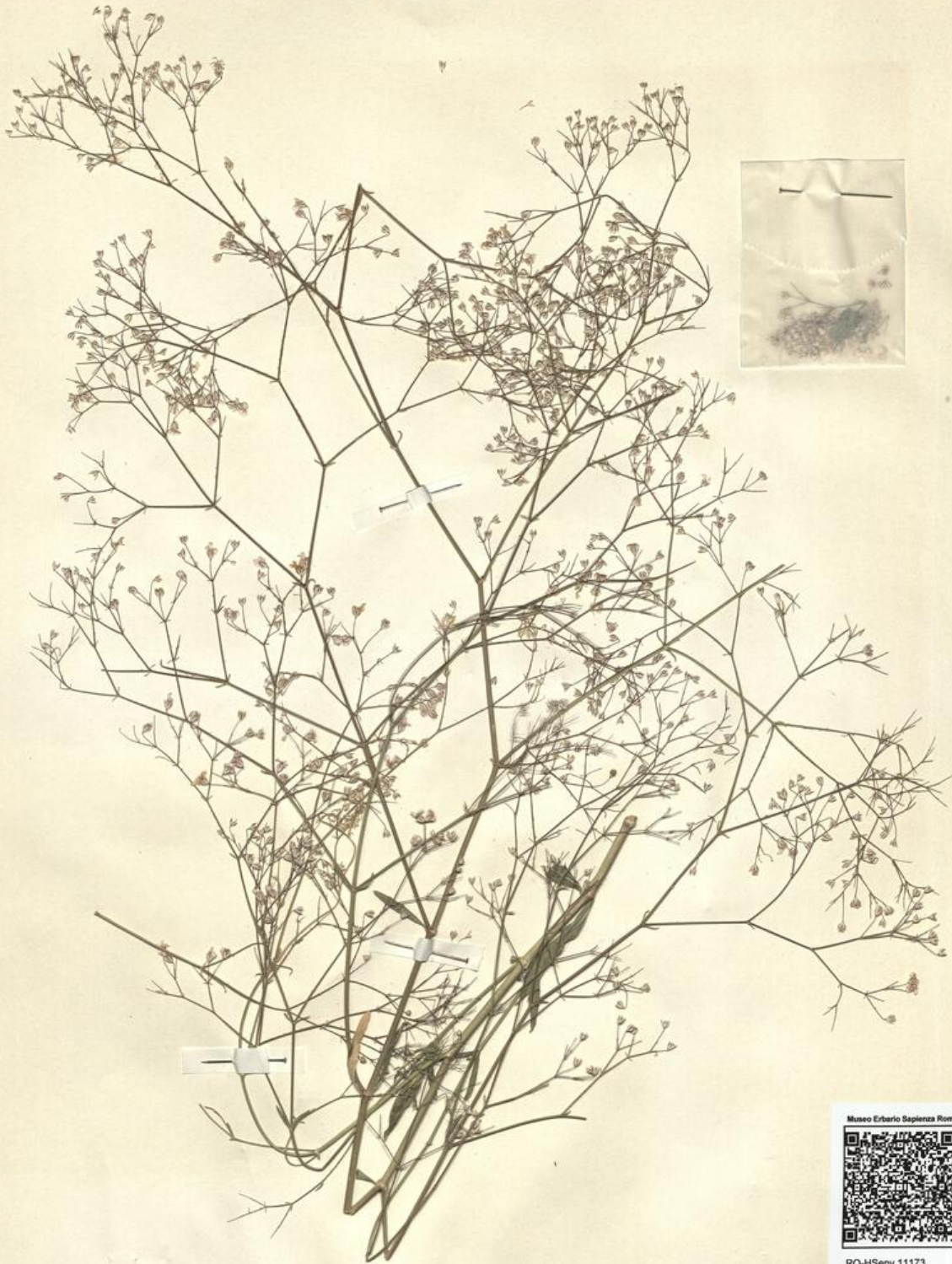
Endémique en B7. Tous les échantillons proviennent de la même plante QR  
 Code completo Museo Erbario Sapienza Università' di Roma - RO; Erbario  
 Societa' Scambi 11172; ImageCode RO-HSepv\_pacco 021-003



SAPIENZA  
UNIVERSITÀ DI ROMA



MUSEO ERBARIO - RO



Museo Erbario Sapienza Roma



RO-HSeprv 11173

SOCIÉTÉ POUR L'ÉCHANGE DES PLANTES VASCULAIRES  
DE L'EUROPE ET DU BASSIN MÉDITERRANÉEN  
Edit. J. Lambinon (LG) - Fascicule 20 (1985)

n° 11173 *Gypsophila aucheri* Boiss.

Zwischen Pülümür und Mutu (Türkei, Anato-  
lien, B7 Iunceli), 8 km N Pülümür, alt.  
1900 m, Eichengebüsch, 24. Juli 1979.

Leg. M. Nydegger n° 14508  
Det. A. Huber-Morath

HERB.  
MORTI ROMANI

## DATI SPECIALISTICA

### Gypsophila aucheri Boiss. - RO-HSepv 11173

Inventario	Numero	RO-HSepv 11173
	Collocazione	21
Codice internazionale erbario	RO	
Definizione	erbario	
Denominazione erbario	Museo Erbario	
Tipologie erbario	erbario generale	
Denominazione collezione/raccolta	SOCIÉTÉ POUR L'ÉCHANGE DES PLANTES VASCULAIRES DE L'EUROPE ET DU BASSIN MÉDITERRANÉEN-Edit. J. Lambinon (LG) - Fascicule 20 (1985)	
Famiglia	DIANTHACEAE	
Numero genere	573	
Specie nome completo	Gypsophila aucheri Boiss.	
Genere	GYPSOPHILA	
Specie nome	aucheri	
Determinavit	Huber-Morath A.	
Numero fogli/parti	1	
Località di raccolta	Continente	Europa
	Stato	Italia
	Località	Zwischen Pülümür und Mutu ( Türkei, Anatolien, B7 Tunceli), 8 km N Pülümür, alt. 1900 m, Eichengebüsch
Altitudine	1900	
Legit	Nydegger M. - 14508	
Data esatta	1979 07 24	
Revisioni botanica	Nome da revisione	-



I contenuti di questo documento sono rilasciati sotto licenza Creative Commons Attribuzione-NonCommerciale-  
CondividiAlloStessoModo 4.0 Internazionale  
[creativecommons.org/licenses/by-nc-sa/4.0/deed.it](https://creativecommons.org/licenses/by-nc-sa/4.0/deed.it)