



Gypsophila arrostii Guss. subsp. nebulosa (Boiss. & Heldr.) Greuter & Burdet - RO-HSepv 11171

Identificazione

Tipo scheda	BNB
Livello catalogazione	P
Codice regione	Lazio
Ente schedatore	UNIRM1
Inventario (beni mobili)	RO-HSepv 11171

Bene culturale

Ambito di tutela MiC	architettonico e paesaggistico
Categoria generale	BENI MOBILI
Settore disciplinare	Beni naturalistici
Tipo bene culturale	Beni Naturalistici-Botanica
Categoria disciplinare	[Beni Naturalistici-Botanica]
Definizione bene	erbario
Configurazione strutturale	bene semplice

Localizzazione

Stato	Italia
Regione	Lazio
Provincia	RM
Comune	Roma
Denominazione contenitore giuridico	Museo Erbario

Cronologia

Riferimento cronologico	anni di realizzazione
Fascia cronologica/periodo	ARCHI DI SECOLI
Da	1981 07 27
A	1981 07 27

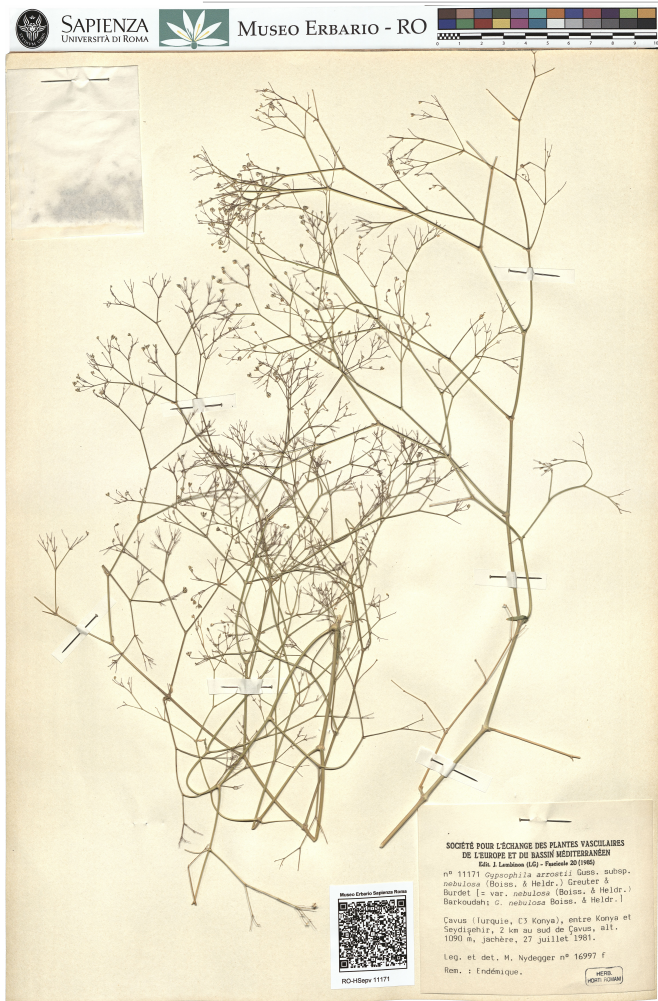
Dati analitici

Iscrizioni/elementi di rilievo	Çavus (Turquie, C3 Konya), entre Konya et Seydişehir, 2 km au sud de Çavus, alt. 1090 m, jachère
Classificazione/repertorio/sistematica	DIANTHACEAE/Nydegger M.

Dati tecnici

Materia/tecnica-materiale composito	Beni naturalistici materiali vari tecniche varie						
Misure	<table> <tr> <td>Tipo di misura</td> <td>altezzaxlunghezza</td> </tr> <tr> <td>Unità di misura</td> <td>cm</td> </tr> <tr> <td>Valore</td> <td>43,80x30</td> </tr> </table>	Tipo di misura	altezzaxlunghezza	Unità di misura	cm	Valore	43,80x30
Tipo di misura	altezzaxlunghezza						
Unità di misura	cm						
Valore	43,80x30						
Condizione giuridica	proprietà Ente pubblico non territoriale						
Provvedimenti amministrativi-sintesi	no						
Interesse culturale	bene di interesse culturale dichiarato						
Situazione	bene in uso						
Stato di conservazione	buono						
Restauri e altri interventi	pulizia						

Documentazione



Certificazione/Gestione

Responsabile

Ranaldi Chiara (Compilatore)
 Curcio, Mariateresa (Verificatore)
 Giovinazzo, Caterina (Funzionario responsabile)

Anno di redazione

2014

Profilo di pubblicazione

1

Note

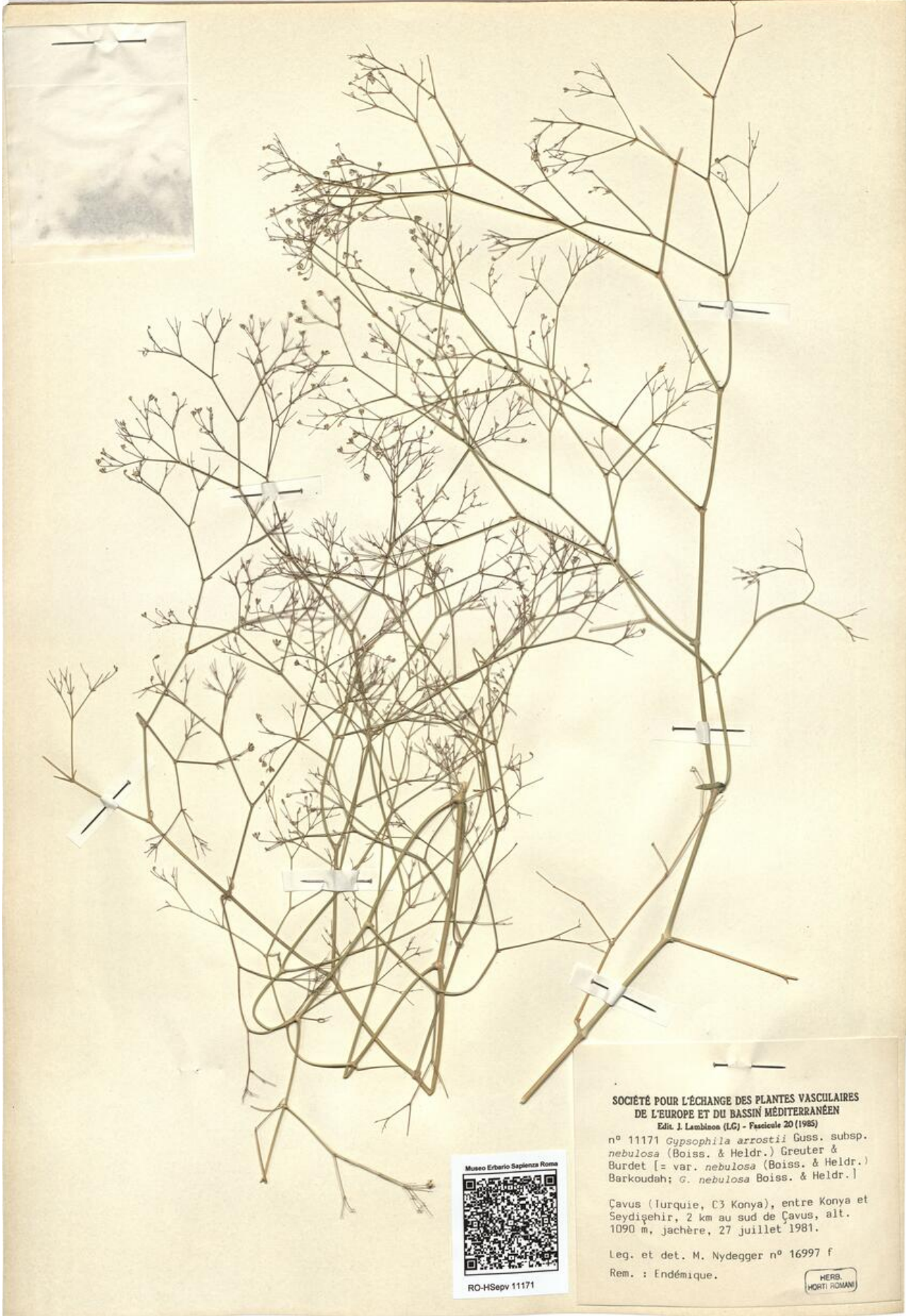
Si x foto QR Code completo Museo Erbario Sapienza Università di Roma - RO; Erbario Societa' Scambi 13006; ImageCode RO-HSepv_pacco 020-036



SAPIENZA
UNIVERSITÀ DI ROMA



MUSEO ERBARIO - RO



RO-HSeprv 11171

SOCIÉTÉ POUR L'ÉCHANGE DES PLANTES VASCULAIRES
DE L'EUROPE ET DU BASSIN MÉDITERRANÉEN

Edita. J. Lambinon (LG) - Fascicule 20 (1985)

n° 11171 *Gypsophila arrostii* Cuss. subsp.
nebulosa (Boiss. & Heldr.) Greuter &
Burdet [= var. *nebulosa* (Boiss. & Heldr.)
Barkoudah; *G. nebulosa* Boiss. & Heldr.]

Çavus (Turquie, C3 Konya), entre Konya et
Seydişehir, 2 km au sud de Çavus, alt.
1090 m, jachère, 27 juillet 1981.

Leg. et det. M. Nydegger n° 16997 f

Rem. : Endémique.



DATI SPECIALISTICA

Gypsophila arrostii Guss. subsp. nebulosa (Boiss. & Heldr.) Greuter & Burdet - RO-HSepv 11171

Inventario	Numero	RO-HSepv 11171
	Collocazione	21
Codice internazionale erbario	RO	
Definizione	erbario	
Denominazione erbario	Museo Erbario	
Tipologie erbario	erbario generale	
Denominazione collezione/raccolta	SOCIÉTÉ POUR L'ÉCHANGE DES PLANTES VASCULAIRES DE L'EUROPE ET DU BASSIN MÉDITERRANÉEN-Edit. J. Lambinon (LG) - Fascicule 20 (1985)	
Famiglia	DIANTHACEAE	
Numero genere	573	
Specie nome completo	Gypsophila arrostii Guss. subsp. nebulosa (Boiss. & Heldr.) Greuter & Burdet	
Genere	GYP SOPHILA	
Specie nome	arrostii	
Determinavit	Nydegger M.	
Numero fogli/parti	1	
Località di raccolta	Continente Europa	
	Stato Italia	
	Località Çavus (Turquie, C3 Konya), entre Konya et Seydişehir, 2 km au sud de Çavus, alt. 1090 m, jachère	
Altitudine	1090	
Legit	Nydegger M. - 16997 f	
Data esatta	1981 07 27	
Revisioni botanica	Nome da revisione Gypsophila arrostii Guss. subsp. nebulosa (Boiss. & Heldr.) Greuter & Burdet var. nebulosa (Boiss. & Heldr.) Barkoudah Gypsophila nebulosa Boiss. & Heldr.	



I contenuti di questo documento sono rilasciati sotto licenza Creative Commons Attribuzione-NonCommerciale-
CondividiAlloStessoModo 4.0 Internazionale
creativecommons.org/licenses/by-nc-sa/4.0/deed.it

Source URL: <https://stage.adimus.it/node/25071>