



Petrorhagia velutina (Guss.) P.W. Ball & Heywood - RO-HSepv 13018

Identificazione

Tipo scheda	BNB
Livello catalogazione	P
Codice regione	Lazio
Ente schedatore	UNIRM1
Inventario (beni mobili)	RO-HSepv 13018

Bene culturale

Ambito di tutela MiC	architettonico e paesaggistico
Categoria generale	BENI MOBILI
Settore disciplinare	Beni naturalistici
Tipo bene culturale	Beni Naturalistici-Botanica
Categoria disciplinare	[Beni Naturalistici-Botanica]
Definizione bene	erbario
Configurazione strutturale	bene semplice

Localizzazione

Stato	Italia
Regione	Lazio
Provincia	RM
Comune	Roma
Denominazione contenitore giuridico	Museo Erbario

Cronologia

Riferimento cronologico

anni di realizzazione

Fascia cronologica/periodo	ARCHI DI SECOLI
Da	1986/09/16
A	1986/09/16

Dati analitici

Iscrizioni/elementi di rilievo	Culture : Aarhus (Denmark), experimental fields of Aarhus University Origine : Mt. Yiouchtas at Archanes (Kreta, prov. Iraklion), alt. 500 m, rocky mountainside, together with other annuals (seeds)
Classificazione/repertorio/sistematica	DIANTHACEAE/Larsen K.

Dati tecnici

Materia/tecnica-materiale composito	Beni naturalistici materiali vari tecniche varie
Misure	Tipo di misura altezzaxlunghezza Unità di misura cm Valore 43,80x30
Condizione giuridica	proprietà Ente pubblico non territoriale
Provvedimenti amministrativi-sintesi	no
Interesse culturale	bene di interesse culturale dichiarato
Situazione	bene in uso
Stato di conservazione	buono
Restauri e altri interventi	pulizia

Documentazione



Certificazione/Gestione

Responsabile

Ranaldi Chiara (Compilatore)
Curcio, Mariateresa (Verificatore)
Giovinazzo, Caterina (Funzionario responsabile)

Anno di redazione

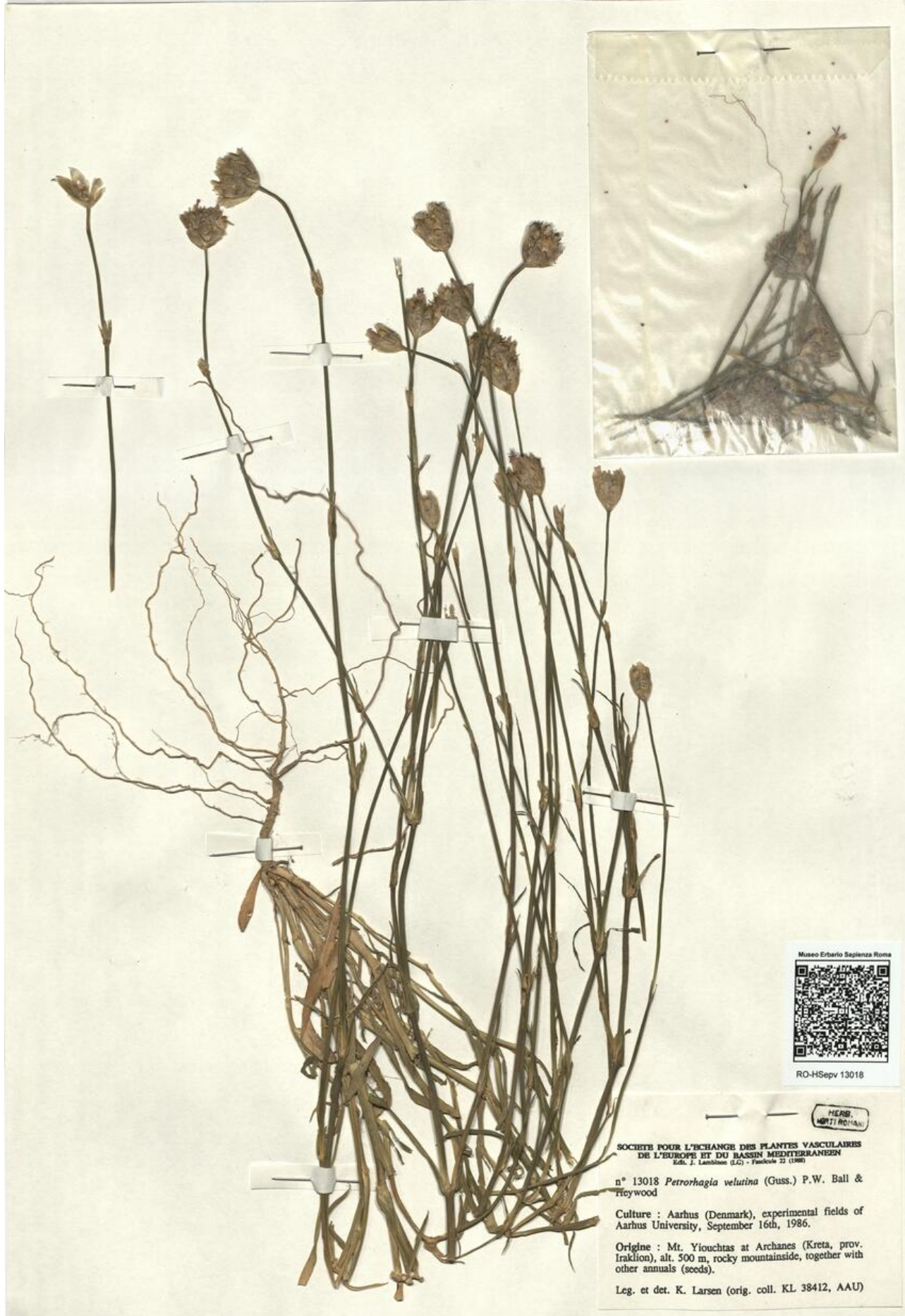
2014

Profilo di pubblicazione

1

Note

Si x foto QR Code completo Museo Erbario Sapienza Università di Roma -
RO; Erbario Società Scambi 18938; ImageCode RO-HSepv_pacco 020-032



Museo Erbario Sapienza Roma



RO-HSepv 13018



SOCIÉTÉ POUR L'ÉCHANGE DES PLANTES VASCULAIRES
DE L'EUROPE ET DU BASSIN MÉDITERRANÉEN
Eds. J. Leclercq (D.C.) - fascicule 22 (1986)

n° 13018 *Petrorhagia velutina* (Guss.) P.W. Ball & Heywood

Culture : Aarhus (Denmark), experimental fields of Aarhus University, September 16th, 1986.

Origine : Mt. Yiouchtas at Archanes (Kreta, prov. Iraklion), alt. 500 m, rocky mountainside, together with other annuals (seeds).

Leg. et det. K. Larsen (orig. coll. KL 38412, AAU)

DATI SPECIALISTICA

Petrorhagia velutina (Guss.) P.W. Ball & Heywood - RO-HSepv 13018

Inventario	Numero	RO-HSepv 13018
	Collocazione	20
Codice internazionale erbario	RO	
Definizione	erbario	
Denominazione erbario	Museo Erbario	
Tipologie erbario	erbario generale	
Denominazione collezione/raccolta	SOCIÉTÉ POUR L'ÉCHANGE DES PLANTES VASCULAIRES DE L'EUROPE ET DU BASSIN MÉDITERRANÉEN-Edit. J. Lambinon (LG) - Fascicule 22 (1988)	
Famiglia	DIANTHACEAE	
Numero genere	570	
Specie nome completo	Petrorhagia velutina (Guss.) P.W. Ball & Heywood	
Genere	TUNICA	
Specie nome	velutina	
Determinavit	Larsen K.	
Numero fogli/parti	1	
Località di raccolta	Continente	Europa
	Stato	Italia
	Località	Culture : Aarhus (Denmark), experimental fields of Aarhus University Origine : Mt. Yiouchtas at Archanes (Kreta, prov. Iraklion), alt. 500 m, rocky mountainside, together with other annuals (seeds)
Legit	Larsen K. - orig. coll. KL 38412, AAU	
Data esatta	1986 09 16	
Revisioni botanica	Nome da revisione	-



I contenuti di questo documento sono rilasciati sotto licenza Creative Commons Attribuzione-NonCommerciale-
CondividiAlloStessoModo 4.0 Internazionale
creativecommons.org/licenses/by-nc-sa/4.0/deed.it