



## Petrorhagia prolifera (L.) P.W. Ball & Heywood - RO-HSepv 18937

### Identificazione

Tipo scheda	BNB
Livello catalogazione	P
Codice regione	Lazio
Ente schedatore	UNIRM1
Inventario (beni mobili)	RO-HSepv 18937

### Bene culturale

Ambito di tutela MiC	architettonico e paesaggistico
Categoria generale	BENI MOBILI
Settore disciplinare	Beni naturalistici
Tipo bene culturale	Beni Naturalistici-Botanica
Categoria disciplinare	[Beni Naturalistici-Botanica]
Definizione bene	erbario
Configurazione strutturale	bene semplice

### Localizzazione

Stato	Italia
Regione	Lazio
Provincia	RM
Comune	Roma
Denominazione contenitore giuridico	Museo Erbario

### Cronologia

Riferimento cronologico

anni di realizzazione

Fascia cronologica/periodo	ARCHI DI SECOLI
Da	1999/07/14
A	1999/07/14

## Dati analitici

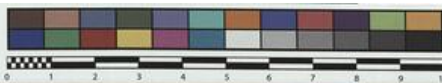
Iscrizioni/elementi di rilievo	Regensburg-Prüfening (Deutschland, Bayern, Regierungsbezirk Oberpfalz Stadtgebiet Regensburg), stillgelegter Teil des Containerbahnhofs beim Verschiebebahnhof Regensburg-West, ca 500 m östlich des Stellwerkes bei Bahn-Km 2, MTB 6938/34, Höhe 340 m auf Feinkies zwischen Gleisen in einem riesigen Bestand von Senecio inaequidens, zusammen mit u. a. Arenaria serpyllifolia, Cirsium vulgare, Senecio vulgaris, Crepis foetida, Picris hieracioides, Bromus tectorum, Vulpia myuros
Classificazione/repertorio/sistematica	DIANTHACEAE/Schuhwerk F.

## Dati tecnici

Materia/tecnica-materiale composito	Beni naturalistici materiali vari tecniche varie
Misure	Tipo di misura                      altezzaxlunghezza Unità di misura                      cm Valore                                      43,80x30
Condizione giuridica	proprietà Ente pubblico non territoriale
Provvedimenti amministrativi-sintesi	no
Interesse culturale	bene di interesse culturale dichiarato
Situazione	bene in uso
Stato di conservazione	buono
Restauri e altri interventi	pulizia

## Documentazione





Museo Erbario Sapienza Roma



RO-Hsepv 18937

**Société pour l'Echange des Plantes vasculaires  
de l'Europe et du Bassin méditerranéen**  
Fascicule 28 [1998-1999(-2000)] – Edit. J. Lambinon (LG), 2000  
n° 18937 *Petrorhagia prolifera* (L.) P.W. Ball & Heywood

Regensburg-Prüfening (Deutschland, Bayern, Regierungsbezirk  
Oberpfalz, Stadtgebiet Regensburg), stillgelegter Teil des Contain-  
nerbahnhofs beim Verschiebebahnhof Regensburg-West, ca 500  
m östlich des Stellwerkes bei Bahn-Km 2, MTB 6938/34, Höhe  
340 m, auf Feinkies zwischen Gleisen in einem riesigen Bestand  
von *Senecio inaequidens*, zusammen mit u. a. *Arenaria serpyllifolia*,  
*Cirsium vulgare*, *Senecio vulgaris*, *Crepis foetida*, *Pieris hie-  
racioides*, *Bromus tectorum*, *Vulpia myuros*, 14. Juli 1999.

Leg. et det. F. Schulwerk Nr. 99/162

HERB.  
HORTI ROMANI

## DATI SPECIALISTICA

### Petrorrhagia prolifera (L.) P.W. Ball & Heywood - RO-HSepv 18937

Inventario	Numero	RO-HSepv 18937
	Collocazione	20
Codice internazionale erbario	RO	
Definizione	erbario	
Denominazione erbario	Museo Erbario	
Tipologie erbario	erbario generale	
Denominazione collezione/raccolta	SOCIÉTÉ POUR L'ÉCHANGE DES PLANTES VASCULAIRES DE L'EUROPE ET DU BASSIN MÉDITERRANÉEN-Fascicule 28 [1998-1999(-2000)] - Edit. J. Lambinon (LG), 2000	
Famiglia	DIANTHACEAE	
Numero genere	569	
Specie nome completo	Petrorrhagia prolifera (L.) P.W. Ball & Heywood	
Genere	DIANTHUS	
Specie nome	prolifera	
Determinavit	Schuhwerk F.	
Numero fogli/parti	2	
Località di raccolta	Continente	Europa
	Stato	Italia
	Località	Regensburg-Prüfening (Deutschland, Bayern, Regierungsbezirk Oberpfalz Stadtgebiet Regensburg), stillgelegter Teil des Containerbahnhofs beim Verschiebebahnhof Regensburg-West, ca 500 m östlich des Stellwerkes bei Bahn-Km 2, MTB 6938/34, Höhe 340 m auf Feinkies zwischen Gleisen in einem riesigen Bestand von Senecio inaequidens, zusammen mit u. a. Arenaria serpyllifolia, Cirsium vulgare, Senecio vulgaris, Crepis foetida, Picris hieracioides, Bromus tectorum, Vulpia myuros
Altitudine	340	
Legit	Schuhwerk F. - 99/162	
Data esatta	1999 07 14	
Revisioni botanica	Nome da revisione	-



I contenuti di questo documento sono rilasciati sotto licenza Creative Commons Attribuzione-NonCommerciale-  
CondividiAlloStessoModo 4.0 Internazionale  
[creativecommons.org/licenses/by-nc-sa/4.0/deed.it](https://creativecommons.org/licenses/by-nc-sa/4.0/deed.it)

---

**Source URL:** <https://stage.adimus.it/node/25058>