



Dianthus serrulatus Desf. subsp. macranthus Maire - RO-HSepv 13003

Identificazione

Tipo scheda	BNB
Livello catalogazione	P
Codice regione	Lazio
Ente schedatore	UNIRM1
Inventario (beni mobili)	RO-HSepv 13003

Bene culturale

Ambito di tutela MiC	architettonico e paesaggistico
Categoria generale	BENI MOBILI
Settore disciplinare	Beni naturalistici
Tipo bene culturale	Beni Naturalistici-Botanica
Categoria disciplinare	[Beni Naturalistici-Botanica]
Definizione bene	erbario
Configurazione strutturale	bene semplice

Localizzazione

Stato	Italia
Regione	Lazio
Provincia	RM
Comune	Roma
Denominazione contenitore giuridico	Museo Erbario

Cronologia

Riferimento cronologico

anni di realizzazione

Fascia cronologica/periodo	ARCHI DI SECOLI
Da	1986/07/18
A	1986/07/18

Dati analitici

Iscrizioni/elementi di rilievo	Parc national du Djurdjura (Algérie, wilaya de Tizi-Ouzou), flanc nord du Djebel Aïzer (ou Heidzer), au-dessus de Tala-Guilef et à environ 10 km au SE de Boghni, alt. env. 1600 m, pentes rocailleuses dénudées
Classificazione/repertorio/sistematica	DIANTHACEAE/Dubuis A.

Dati tecnici

Materia/tecnica-materiale composito	Beni naturalistici materiali vari tecniche varie	
Misure	Tipo di misura	altezzaxlunghezza
	Unità di misura	cm
	Valore	43,80x30
Condizione giuridica	proprietà Ente pubblico non territoriale	
Provvedimenti amministrativi-sintesi	no	
Interesse culturale	bene di interesse culturale dichiarato	
Situazione	bene in uso	
Stato di conservazione	buono	
Restauri e altri interventi	pulizia	

Documentazione



Certificazione/Gestione

Responsabile

Ranaldi Chiara (Compilatore)
Curcio, Mariateresa (Verificatore)
Giovinazzo, Caterina (Funzionario responsabile)

Anno di redazione

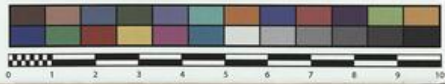
2014

Profilo di pubblicazione

1

Note

QR Code completo Museo Erbario Sapienza Università di Roma - RO;
Erbario Societa' Scambi 12104; ImageCode RO-HSepv_pacco 020-014



Museo Erbario Sapienza Roma

RO-HSeprv 13003

HERB
MORT ROMAN

SOCIÉTÉ POUR L'ÉCHANGE DES PLANTES VASCULAIRES
DE L'EUROPE ET DU BASSIN MÉDITERRANÉEN
Édit. J. Lambdon (195) - Fascicule 23 (1980)

n° 13003 *Dianthus serrulatus* Desf. subsp. *macranthus*
Maire
[cf. R. Maire, Fl. Afr. Nord, 9 : 207-210, 1963]

Parc national du Djurdjura (Algérie, wilaya de Tizi-
Ouzou), flanc nord du Djebel Alzer (ou Heïdzer), au-
dessus de Tala-Guilef et à environ 10 km au SE de
Boghni, alt. env. 1600 m, pentes rocailleuses dénudées,
18 juillet 1986.

Leg. et det. A. Dubuis

Rem. : Sous-espèce endémique nord-africaine. De nombreux
échantillons sont parasités par *Uromyces dianthi* (Pers.) Niels [= *U.*
caryophyllinus (Schränk) Wintet].

DATI SPECIALISTICA

Dianthus serrulatus Desf. subsp. macranthus Maire - RO-HSepv 13003

Inventario	Numero	RO-HSepv 13003
	Collocazione	20
Codice internazionale erbario	RO	
Definizione	erbario	
Denominazione erbario	Museo Erbario	
Tipologie erbario	erbario generale	
Denominazione collezione/raccolta	SOCIÉTÉ POUR L'ÉCHANGE DES PLANTES VASCULAIRES DE L'EUROPE ET DU BASSIN MÉDITERRANÉEN-Edit. J. Lambinon (LG) - Fascicule 22 (1988)	
Famiglia	DIANTHACEAE	
Numero genere	569	
Specie nome completo	Dianthus serrulatus Desf. subsp. macranthus Maire	
Genere	DIANTHUS	
Specie nome	serrulatus	
Determinavit	Dubuis A.	
Numero fogli/parti	1	
Località di raccolta	Continente Europa	
	Stato Italia	
	Località Parc national du Djurdjura (Algérie, wilaya de Tizi-Ouzou), flanc nord du Djebel Aizer (ou Heidzer), au-dessus de Tala-Guilef et à environ 10 km au SE de Boghni, alt. env. 1600 m, pentes rocailleuses dénudées	
Altitudine	1600	
Legit	Dubuis A. -	
Data esatta	1986 07 18	
Revisioni botanica	Nome da revisione -	



Source URL: <https://stage.adimus.it/node/25049>