



Dianthus pinifolius Sm. subsp. pinifolius - RO-HSepv 18917

Identificazione

Tipo scheda	BNB
Livello catalogazione	P
Codice regione	Lazio
Ente schedatore	UNIRM1
Inventario (beni mobili)	RO-HSepv 18917

Bene culturale

Ambito di tutela MiC	architettonico e paesaggistico
Categoria generale	BENI MOBILI
Settore disciplinare	Beni naturalistici
Tipo bene culturale	Beni Naturalistici-Botanica
Categoria disciplinare	[Beni Naturalistici-Botanica]
Definizione bene	erbario
Configurazione strutturale	bene semplice

Localizzazione

Stato	Italia
Regione	Lazio
Provincia	RM
Comune	Roma
Denominazione contenitore giuridico	Museo Erbario

Cronologia

Riferimento cronologico

anni di realizzazione

Fascia cronologica/periodo	ARCHI DI SECOLI
Da	1994/08/08
A	1994/08/08

Dati analitici

Iscrizioni/elementi di rilievo	Central Rhodopes, 1 km S of Zagradenia (Greece, Makedonia, Nomos Dramas, Eparchia Dramas), 41°31'N 24°31'E, alt. 1400 m, open siliceous slope in the montane Pinus nigra-forest zone
Classificazione/repertorio/sistematica	DIANTHACEAE/Raus T.

Dati tecnici

Materia/tecnica-materiale composito	Beni naturalistici materiali vari tecniche varie	
Misure	Tipo di misura	altezzaxlunghezza
	Unità di misura	cm
	Valore	43,80x30
Condizione giuridica	proprietà Ente pubblico non territoriale	
Provvedimenti amministrativi-sintesi	no	
Interesse culturale	bene di interesse culturale dichiarato	
Situazione	bene in uso	
Stato di conservazione	buono	
Restauri e altri interventi	pulizia	

Documentazione

Documento

Tipo supporto/formato
Riferimento cronologico
Autore (persona/ente collettivo)
Ente proprietario
Licenze/condizioni d'uso
Autorizzazione per privacy
File immagine



Tipo supporto/formato
Riferimento cronologico
Autore (persona/ente collettivo)
Ente proprietario
Licenze/condizioni d'uso
Autorizzazione per privacy
File immagine



Certificazione/Gestione

Responsabile

Ranaldi Chiara (Compilatore)
Curcio, Mariateresa (Verificatore)
Giovinazzo, Caterina (Funzionario responsabile)

Anno di redazione

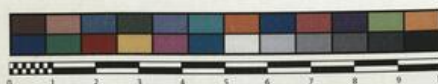
2014

Profilo di pubblicazione

1

Note

Crescit in Albania, Graecia et Jugoslavia QR Code completo Museo Erbario Sapienza Universita' di Roma - RO; Erbario Societa' Scambi 11169; ImageCode RO-HSepv_pacco 020-005



Museo Erbario Sapienza Roma



RO-HSevp 18917

Société pour l'Echange des Plantes vasculaires
de l'Europe et du Bassin méditerranéen
Fascicule 28 [1998-1999-(2000)] - Edit. J. Lambinon (L.G), 2000

n° 18917 *Dianthus pinifolius* Sm. subsp. *pinifolius*
[= *D. brevifolius* Friv.]

Central Rhodopes, 1 km S of Zagradenia (Greece, Makedonia,
Nomos Dramas, Eparchia Dramas), 41°31'N 24°31'E, alt. 1400 m,
open siliceous slope in the montane *Pinus nigra*-forest zone,
August 8th, 1994.

Leg. T. Raus, M. Palm & C. Schiers n° 21940
Det. T. Raus



Rem.: The collection represents the type subspecies with epicalyx scales
straw-coloured, narrowing abruptly into an awn not reaching base of
calyx teeth

DATI SPECIALISTICA

Dianthus pinifolius Sm. subsp. pinifolius - RO-HSepv 18917

Inventario	Numero	RO-HSepv 18917
	Collocazione	20
Codice internazionale erbario	RO	
Definizione	erbario	
Denominazione erbario	Museo Erbario	
Tipologie erbario	erbario generale	
Denominazione collezione/raccolta	SOCIÉTÉ POUR L'ÉCHANGE DES PLANTES VASCULAIRES DE L'EUROPE ET DU BASSIN MÉDITERRANÉEN-Fascicule 28 [1998-1999(-2000)] - Edit. J. Lambinon (LG), 2000	
Famiglia	DIANTHACEAE	
Numero genere	569	
Specie nome completo	Dianthus pinifolius Sm. subsp. pinifolius	
Genere	DIANTHUS	
Specie nome	pinifolius	
Determinavit	Raus T.	
Numero fogli/parti	2	
Località di raccolta	Continente	Europa
	Stato	Italia
	Località	Central Rhodopes, 1 km S of Zagradenia (Greece, Makedonia, Nomos Dramas, Eparchia Dramas), 41°31'N 24°31'E, alt. 1400 m, open siliceous slope in the montane Pinus nigra-forest zone
Altitudine	1400	
Legit	Raus T., Palm M. & Schiers C. - 21940	
Data esatta	1994 08 08	
Revisioni botanica	Nome da revisione	Dianthus brevifolius Friv.



Source URL: <https://stage.adimus.it/node/25040>