



Dianthus petraeus Waldst. & Kit. subsp. minutiflorus (Halácsy) Greuter & Burdet - RO-HSepv 11169

Identificazione

Tipo scheda	BNB
Livello catalogazione	P
Codice regione	Lazio
Ente schedatore	UNIRM1
Inventario (beni mobili)	RO-HSepv 11169

Bene culturale

Ambito di tutela MiC	architettonico e paesaggistico
Categoria generale	BENI MOBILI
Settore disciplinare	Beni naturalistici
Tipo bene culturale	Beni Naturalistici-Botanica
Categoria disciplinare	[Beni Naturalistici-Botanica]
Definizione bene	erbario
Configurazione strutturale	bene semplice

Localizzazione

Stato	Italia
Regione	Lazio
Provincia	RM
Comune	Roma
Denominazione contenitore giuridico	Museo Erbario

Cronologia

Riferimento cronologico	anni di realizzazione
Fascia cronologica/periodo	ARCHI DI SECOLI
Da	1982/06/29
A	1982/06/29

Dati analitici

Iscrizioni/elementi di rilievo	Tetovo (Jugoslavia, Macedonia, montes Šar Planina), in montibus Popova Šapka et Titov Vrh, alt. 2000 m s.m., sparso in pascuis alpinis
Classificazione/repertorio/sistematica	DIANTHACEAE/Černoč F.

Dati tecnici

Materia/tecnica-materiale composito	Beni naturalistici materiali vari tecniche varie
Misure	Tipo di misura altezzaxlunghezza Unità di misura cm Valore 43,80x30
Condizione giuridica	proprietà Ente pubblico non territoriale
Provvedimenti amministrativi-sintesi	no
Interesse culturale	bene di interesse culturale dichiarato
Situazione	bene in uso
Stato di conservazione	buono
Restauri e altri interventi	pulizia

Documentazione



Certificazione/Gestione

Responsabile

Ranaldi Chiara (Compilatore)
 Curcio, Mariateresa (Verificatore)
 Giovinazzo, Caterina (Funzionario responsabile)

Anno di redazione

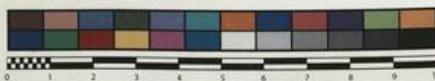
2014

Profilo di pubblicazione

1

Note

Si x foto QR Code completo Museo Erbario Sapienza Università di Roma -
 RO; Erbario Societa' Scambi 15961; ImageCode RO-HSepv_pacco 020-004



Museo Erbario Sapienza Roma



RO-HSeprv 11169

HERB.
HORTI ROMANI

SOCIÉTÉ POUR L'ÉCHANGE DES PLANTES VASCULAIRES
DE L'EUROPE ET DU BASSIN MÉDITERRANÉEN

Édit. J. Lambinon (LG) - Fascicule 20 (1985)

n° 11169 *Dianthus petraeus* Waldst. & Kit.
subsp. *minutiflorus* (Halácsy) Greuter &
Burdet [= *D. minutiflorus* Halácsy;
D. strictus Banks & Sol. var. *brachyanthus*
(Boiss.) Boiss.]

Tetovo (Jugoslavia, Macedonia, montes Šar
Planina), in montibus Popova Šapka et
Titov Vrh, alt. 2000 m s.m., sparso in
pascuis alpinis, 29a Junii 1982.

Leg. et det. F. Černoč n° 39320

Rem. : Crescit in Albania, Graecia et
Jugoslavia.

DATI SPECIALISTICA

Dianthus petraeus Waldst. & Kit. subsp. minutiflorus (Halácsy) Greuter & Burdet - RO-HSepv 11169

Inventario	Numero	RO-HSepv 11169
	Collocazione	20
Codice internazionale erbario	RO	
Definizione	erbario	
Denominazione erbario	Museo Erbario	
Tipologie erbario	erbario generale	
Denominazione collezione/raccolta	SOCIÉTÉ POUR L'ÉCHANGE DES PLANTES VASCULAIRES DE L'EUROPE ET DU BASSIN MÉDITERRANÉEN-Edit. J. Lambinon (LG) - Fascicule 20 (1985)	
Famiglia	DIANTHACEAE	
Numero genere	569	
Specie nome completo	Dianthus petraeus Waldst. & Kit. subsp. minutiflorus (Halácsy) Greuter & Burdet	
Genere	DIANTHUS	
Specie nome	petraeus	
Determinavit	Černoch F.	
Numero fogli/parti	1	
Località di raccolta	Continente	Europa
	Stato	Italia
	Località	Tetovo (Jugoslavia, Macedonia, montes Šar Planina), in montibus Popova Šapka et Titov Vrh, alt. 2000 m s.m., sparso in pascuis alpinis
Altitudine	2000	
Legit	Černoch F. - 39320	
Data esatta	1982 06 29	
Revisioni botanica	Nome da revisione	Dianthus strictus Banks & Sol. var. brachyanthus (Boiss.) Boiss.



Source URL: <https://stage.adimus.it/node/25039>