



## Dianthus pallidiflorus Ser. - RO-HSepv 15960

### Identificazione

Tipo scheda	BNB
Livello catalogazione	P
Codice regione	Lazio
Ente schedatore	UNIRM1
Inventario (beni mobili)	RO-HSepv 15960

### Bene culturale

Ambito di tutela MiC	architettonico e paesaggistico
Categoria generale	BENI MOBILI
Settore disciplinare	Beni naturalistici
Tipo bene culturale	Beni Naturalistici-Botanica
Categoria disciplinare	[Beni Naturalistici-Botanica]
Definizione bene	erbario
Configurazione strutturale	bene semplice

### Localizzazione

Stato	Italia
Regione	Lazio
Provincia	RM
Comune	Roma
Denominazione contenitore giuridico	Museo Erbario

### Cronologia

Riferimento cronologico

anni di realizzazione

Fascia cronologica/periodo	ARCHI DI SECOLI
Da	1990/07/17
A	1990/07/17

## Dati analitici

Iscrizioni/elementi di rilievo	Regio Volgae Inferioris convallis ad vicum Gorodistche [Rossia, Pars Europaea, prov. Volgograd (prope urbem Volgograd)], in declivi stepposo
Classificazione/repertorio/sistematica	DIANTHACEAE/Sagalaëv V.

## Dati tecnici

Materia/tecnica-materiale composito	Beni naturalistici materiali vari tecniche varie
Misure	Tipo di misura                      altezzaxlunghezza Unità di misura    cm Valore    43,80x30
Condizione giuridica	proprietà Ente pubblico non territoriale
Provvedimenti amministrativi-sintesi	no
Interesse culturale	bene di interesse culturale dichiarato
Situazione	bene in uso
Stato di conservazione	buono
Restauri e altri interventi	pulizia

## Documentazione



## Certificazione/Gestione

Responsabile

Ranaldi Chiara (Compilatore)  
 Curcio, Mariateresa (Verificatore)  
 Giovinazzo, Caterina (Funzionario responsabile)

Anno di redazione

2014

Profilo di pubblicazione

1

Note

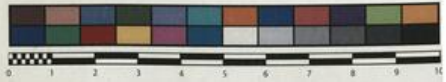
Si x foto Species in montibus Carpaticis occidentalibus calcareis [Cz Po]  
 endemica QR Code completo Museo Erbario Sapienza Universita' di Roma -  
 RO; Erbario Societa' Scambi 13987; ImageCode RO-HSepv\_pacco 020-002



SAPIENZA  
UNIVERSITÀ DI ROMA



MUSEO ERBARIO - RO



Museo Erbario Sapienza Roma



RO-HSeprv 15960

SOCIÉTÉ POUR L'ÉCHANGE DES PLANTES VASCULAIRES  
DE L'EUROPE ET DU BASSIN MÉDITERRANÉEN  
Fascicule 25 (1992-1993) - Edit. J. Lambinon (L.G.), 1995

n° 15960 *Dianthus pallidiflorus* Ser. [= *D. campestris*  
Bieb. subsp. *pallidiflorus* (Ser.) Smálĝ]

Regio Volgae Inferioris convallis ad vicum Gorodistche  
[Rossia, Pars Europaea, prov. Volgograd (prope urbem  
Volgograd)], in declivi steposo, 17a Julii 1990.

Leg. et det. V. Sagalaĕv

## DATI SPECIALISTICA

### Dianthus pallidiflorus Ser. - RO-HSepv 15960

Inventario	Numero	RO-HSepv 15960
	Collocazione	20
Codice internazionale erbario	RO	
Definizione	erbario	
Denominazione erbario	Museo Erbario	
Tipologie erbario	erbario generale	
Denominazione collezione/raccolta	SOCIÉTÉ POUR L'ÉCHANGE DES PLANTES VASCULAIRES DE L'EUROPE ET DU BASSIN MÉDITERRANÉEN-Fascicule 25 (1992-1993) - Edit. J. Lambinon (LG), 1995	
Famiglia	DIANTHACEAE	
Numero genere	569	
Specie nome completo	Dianthus pallidiflorus Ser.	
Genere	DIANTHUS	
Specie nome	pallidiflorus	
Determinavit	Sagalaëv V.	
Numero fogli/parti	1	
Località di raccolta	Continente	Europa
	Stato	Italia
	Località	Regio Volgae Inferioris convallis ad vicum Gorodistche [Rossia, Pars Europaea, prov. Volgograd (prope urbem Volgograd)], in declivi stepposo
Legit	Sagalaëv V. -	
Data esatta	1990 07 17	
Revisioni botanica	Nome da revisione	Dianthus campestris Bieb. subsp. pallidiflorus (Ser.) Smalǵ



I contenuti di questo documento sono rilasciati sotto licenza Creative Commons Attribuzione-NonCommerciale-  
CondividiAlloStessoModo 4.0 Internazionale  
[creativecommons.org/licenses/by-nc-sa/4.0/deed.it](https://creativecommons.org/licenses/by-nc-sa/4.0/deed.it)