



Dianthus lusitanus Brot. - RO-HSepv 18915

Identificazione

Tipo scheda	BNB
Livello catalogazione	P
Codice regione	Lazio
Ente schedatore	UNIRM1
Inventario (beni mobili)	RO-HSepv 18915

Bene culturale

Ambito di tutela MiC	architettonico e paesaggistico
Categoria generale	BENI MOBILI
Settore disciplinare	Beni naturalistici
Tipo bene culturale	Beni Naturalistici-Botanica
Categoria disciplinare	[Beni Naturalistici-Botanica]
Definizione bene	erbario
Configurazione strutturale	bene semplice

Localizzazione

Stato	Italia
Regione	Lazio
Provincia	RM
Comune	Roma
Denominazione contenitore giuridico	Museo Erbario

Cronologia

Riferimento cronologico

anni di realizzazione

Fascia cronologica/periodo	ARCHI DI SECOLI
Da	1999/06/22
A	1999/06/22

Dati analitici

Iscrizioni/elementi di rilievo	Zarzalejo (España, prov. Madrid), lagunas del Castrejón, ca San Lorenzo del Escorial, UTM 30 TVK 0388, alt. 980 m, fisuras de rocas (granitos), con Digitalis thapsi y Rumex induratus
Classificazione/repertorio/sistematica	DIANTHACEAE/Pizarro J. & Navarro C.

Dati tecnici

Materia/tecnica-materiale composito	Beni naturalistici materiali vari tecniche varie	
Misure	Tipo di misura	altezzaxlunghezza
	Unità di misura	cm
	Valore	43,80x30
Condizione giuridica	proprietà Ente pubblico non territoriale	
Provvedimenti amministrativi-sintesi	no	
Interesse culturale	bene di interesse culturale dichiarato	
Situazione	bene in uso	
Stato di conservazione	buono	
Restauri e altri interventi	pulizia	

Documentazione



Certificazione/Gestione

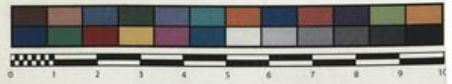
Responsabile	Ranaldi Chiara (Compilatore) Curcio, Mariateresa (Verificatore) Giovinazzo, Caterina (Funzionario responsabile)
Anno di redazione	2014
Profilo di pubblicazione	1
Note	QR Code completo Museo Erbario Sapienza Universita' di Roma - RO; Erbario Societa' Scambi 16861; ImageCode RO-HSepv_pacco 019-033



SAPIENZA
UNIVERSITÀ DI ROMA



MUSEO ERBARIO - RO



Museo Erbario Sapienza Roma



RO-HS Sepv 18915

**Société pour l'Echange des Plantes vasculaires
de l'Europe et du Bassin méditerranéen**

Fascicule 28 [1998-1999(-2000)] - Edit. J. Lambinon (LG), 2000

n° 18915 *Dianthus lusitanus* Brot.

HERB.
MORTI ROMANI

Zarzalejo (España, prov. Madrid), lagunas del Castrejón, ca San Lorenzo del Escorial, UTM 30 TVK 0388, alt. 980 m, fisuras de rocas (granitos), con *Digitalis thapsi* y *Rumex induratus*, 22 Junio 1999.

Leg. et det. J. Fizarro & C. Navarro n° CN 2467

DATI SPECIALISTICA

Dianthus lusitanus Brot. - RO-HSevp 18915

Inventario	Numero	RO-HSevp 18915
	Collocazione	19
Codice internazionale erbario	RO	
Definizione	erbario	
Denominazione erbario	Museo Erbario	
Tipologie erbario	erbario generale	
Denominazione collezione/raccolta	SOCIÉTÉ POUR L'ÉCHANGE DES PLANTES VASCULAIRES DE L'EUROPE ET DU BASSIN MÉDITERRANÉEN-Fascicule 28 [1998-1999(-2000)] - Edit. J. Lambinon (LG), 2000	
Famiglia	DIANTHACEAE	
Numero genere	569	
Specie nome completo	Dianthus lusitanus Brot.	
Genere	DIANTHUS	
Specie nome	lusitanus	
Determinavit	Pizarro J. & Navarro C.	
Numero fogli/parti	2	
Località di raccolta	Continente	Europa
	Stato	Italia
	Località	Zarzalejo (España, prov. Madrid), lagunas del Castrejón, ca San Lorenzo del Escorial, UTM 30 TVK 0388, alt. 980 m, fisuras de rocas (granitos), con Digitalis thapsi y Rumex induratus
Altitudine	980	
Legit	Pizarro J. & Navarro C. - CN 2467	
Data esatta	1999 06 22	
Revisioni botanica	Nome da revisione	-



Source URL: <https://stage.adimus.it/node/25032>