



Dianthus lumnitzeri Wiesb. subsp. pseudopraecox (Novák) Soó ^ - RO-HSepv 12102

Identificazione

| | |
|--------------------------|----------------|
| Tipo scheda | BNB |
| Livello catalogazione | P |
| Codice regione | Lazio |
| Ente schedatore | UNIRM1 |
| Inventario (beni mobili) | RO-HSepv 12102 |

Bene culturale

| | |
|---------------------------------------|--------------------------------|
| Ambito di tutela MiC | architettonico e paesaggistico |
| Categoria generale | BENI MOBILI |
| Settore disciplinare | Beni naturalistici |
| Tipo bene culturale | Beni Naturalistici-Botanica |
| Categoria disciplinare | [Beni Naturalistici-Botanica] |
| Definizione bene | erbario |
| Configurazione strutturale | bene complesso |
| Quantità esemplari/oggetti componenti | 2 |

Localizzazione

| | |
|-------------------------------------|---------------|
| Stato | Italia |
| Regione | Lazio |
| Provincia | RM |
| Comune | Roma |
| Denominazione contenitore giuridico | Museo Erbario |

Cronologia

| | |
|----------------------------|-----------------------|
| Riferimento cronologico | anni di realizzazione |
| Fascia cronologica/periodo | ARCHI DI SECOLI |
| Da | 1985/06/22 |
| A | 1985/06/22 |

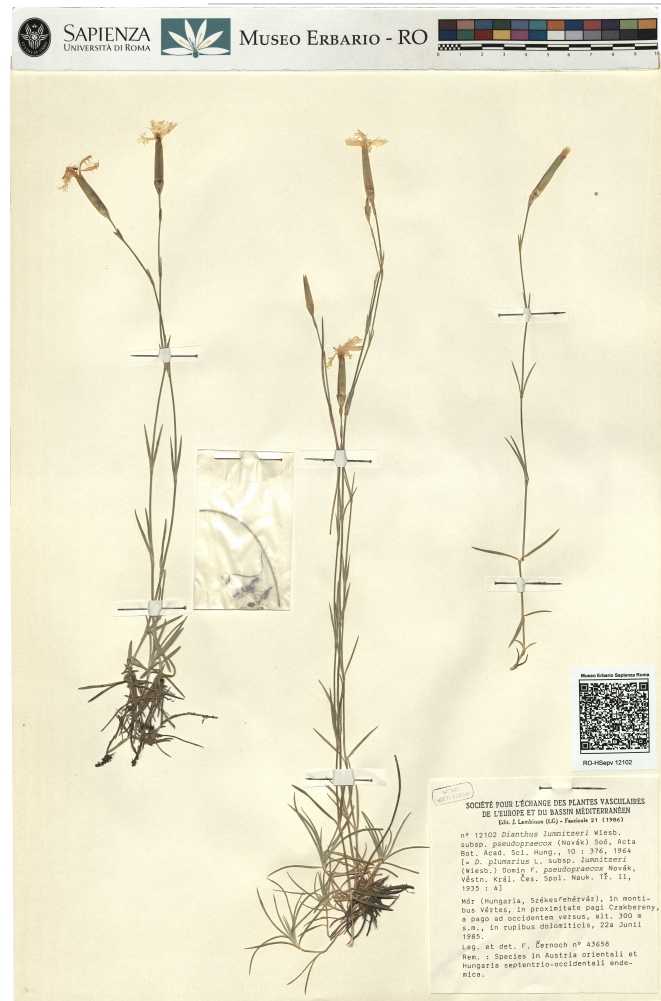
Dati analitici

| | |
|--|--|
| Iscrizioni/elementi di rilievo | Mór (Hungaria, Székesfehérvár), in montibus Vértes, in proximitate pagi Czakbereny, a pago ad occidentem versus, alt. 300 m s.m., in rupibus dolomiticis |
| Classificazione/repertorio/sistematica | DIANTHACEAE/Černoch F. |

Dati tecnici

| | |
|--------------------------------------|--|
| Materia/tecnica-materiale composito | Beni naturalistici materiali vari tecniche varie |
| Misure | Tipo di misura altezzaxlunghezza Unità di misura cm Valore 43,80x30 |
| Condizione giuridica | proprietà Ente pubblico non territoriale |
| Provvedimenti amministrativi-sintesi | no |
| Interesse culturale | bene di interesse culturale dichiarato |
| Situazione | bene in uso |
| Stato di conservazione | buono |
| Restauri e altri interventi | pulizia |

Documentazione



Bibliografia/sitografia

cf. Flora iberica, 2 : 458-459, 1990

Certificazione/Gestione

Responsabile

Ranaldi Chiara (Compilatore)
 Curcio, Mariateresa (Verificatore)
 Giovinazzo, Caterina (Funzionario responsabile)

Anno di redazione

2014

Profilo di pubblicazione

1

Note

QR Code completo Museo Erbario Sapienza Università di Roma - RO;
 Erbario Societa' Scambi 15959; ImageCode RO-HSepv_pacco 019-031



Museo Erbario Sapienza Roma



RO-HSeprv 12102

HERB.
NORTH HUNGARY

SOCIÉTÉ POUR L'ÉCHANGE DES PLANTES VASCULAIRES
DE L'EUROPE ET DU BASSIN MÉDITERRANÉEN
Edit. J. Lambinon (LG) - Fascicule 21 (1986)

n° 12102 *Dianthus lumnitzeri* Wiesb.
subsp. *pseudopraecox* (Novák) Soó, Acta
Bot. Acad. Sci. Hung., 10 : 376, 1964
[= *D. plumarius* L. subsp. *lumnitzeri*
(Wiesb.) Domin f. *pseudopraecox* Novák,
Věstn. Král. Čes. Spol. Nauk. Tř. 11,
1935 : 4]

Mór (Hungaria, Székesfehérvár), in monti-
bus Vértes, in proximitate pagi Czakbereny,
a pago ad occidentem versus, alt. 300 m
s.m., in rupibus dolomiticis, 22a Junii
1985.

Leg. et det. F. Černoch n° 43658
Rem. : Species in Austria orientali et
Hungaria septentrio-occidentali ende-
mica.

DATI SPECIALISTICA

Dianthus lumnitzeri Wiesb. subsp. pseudopraecox (Novák) Soó ^ - RO-HSepv 12102

| | | |
|-----------------------------------|--|----------------|
| Inventario | Numero | RO-HSepv 12102 |
| | Collocazione | 19 |
| Codice internazionale erbario | RO | |
| Definizione | erbario | |
| Denominazione erbario | Museo Erbario | |
| Tipologie erbario | erbario generale | |
| Denominazione collezione/raccolta | SOCIÉTÉ POUR L'ÉCHANGE DES PLANTES VASCULAIRES DE L'EUROPE ET DU BASSIN MÉDITERRANÉEN-Edit. J. Lambinon (LG) - Fascicule 21 (1986) | |
| Famiglia | DIANTHACEAE | |
| Numero genere | 569 | |
| Specie nome completo | Dianthus lumnitzeri Wiesb. subsp. pseudopraecox (Novák) Soó ^ | |
| Genere | DIANTHUS | |
| Specie nome | lumnitzeri | |
| Determinavit | Černoch F. | |
| Numero fogli/parti | 1 | |
| Località di raccolta | Continente Europa | |
| | Stato Italia | |
| | Località Mór (Hungaria, Székesfehérvár), in montibus Vértes, in proximitate pagi Czakbereny, a pago ad occidentem versus, alt. 300 m s.m., in rupibus dolomiticis | |
| Altitudine | 300 | |
| Legit | Černoch F. - 43658 | |
| Data esatta | 1985 06 22 | |
| Revisioni botanica | Nome da revisione Dianthus plumarius L. subsp. lumnitzeri (Wiesb.) Domin f. pseudopraecox Novák ^^ | |



Source URL: <https://stage.adimus.it/node/25030>