



Dianthus langeanus Willk. - RO-HSepv 17873

Identificazione

Tipo scheda	BNB
Livello catalogazione	P
Codice regione	Lazio
Ente schedatore	UNIRM1
Inventario (beni mobili)	RO-HSepv 17873

Bene culturale

Ambito di tutela MiC	architettonico e paesaggistico
Categoria generale	BENI MOBILI
Settore disciplinare	Beni naturalistici
Tipo bene culturale	Beni Naturalistici-Botanica
Categoria disciplinare	[Beni Naturalistici-Botanica]
Definizione bene	erbario
Configurazione strutturale	bene complesso
Quantità esemplari/oggetti componenti	2

Localizzazione

Stato	Italia
Regione	Lazio
Provincia	RM
Comune	Roma
Denominazione contenitore giuridico	Museo Erbario

Cronologia

Riferimento cronologico	anni di realizzazione
Fascia cronologica/periodo	ARCHI DI SECOLI
Da	1995/06/01
A	1995/06/01

Dati analitici

Iscrizioni/elementi di rilievo	Nördlich Calabor, südlich Puebla de Sanabria (Spanien, Prov. Zamora) Höhe 900 m, Serpentinfels
Classificazione/repertorio/sistematica	DIANTHACEAE/Lambinon J.

Dati tecnici

Materia/tecnica-materiale composito	Beni naturalistici materiali vari tecniche varie
Misure	Tipo di misura altezzaxlunghezza Unità di misura cm Valore 43,80x30
Condizione giuridica	proprietà Ente pubblico non territoriale
Provvedimenti amministrativi-sintesi	no
Interesse culturale	bene di interesse culturale dichiarato
Situazione	bene in uso
Stato di conservazione	buono
Restauri e altri interventi	pulizia

Documentazione

Documento

Tiposupporto/Formato
Riferimento cronologico
Autore (persona/ente collettivo)
Ente proprietario
Licenziazioni d'uso
Autorizzazione per privacy
File immagine



Tiposupporto/Formato
Riferimento cronologico
Autore (persona/ente collettivo)
Ente proprietario
Licenziazioni d'uso
Autorizzazione per privacy
File immagine



Certificazione/Gestione

Responsabile

Ranaldi Chiara (Compilatore)
Curcio, Mariateresa (Verificatore)
Giovinazzo, Caterina (Funzionario responsabile)

Anno di redazione

2014

Profilo di pubblicazione

1

Note

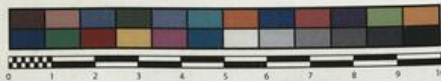
Sì x foto QR Code completo Museo Erbario Sapienza Università' di Roma - RO; Erbario Societa' Scambi 16860; ImageCode RO-HSepv_pacco 019-028



SAPIENZA
UNIVERSITÀ DI ROMA



MUSEO ERBARIO - RO



Museo Erbario Sapienza Roma



RO-HSeprv 17873

Société pour l'Echange des Plantes vasculaires
de l'Europe et du Bassin méditerranéen
Fascicule 27 (1996-1997) - Edit. J. Lambinon (LG), 1998

n° 17873 *Dianthus langeanus* Willk.

Nördlich Calabor, südlich Puebla de Sanabria (Spanien, Prov.
Zamora), Höhe 900 m, Serpentinfels, 1. Juni 1995.

Leg. M. Nydegger Nr. 33985
Det. J. Lambinon

HERB.
(HORTI ROMANI)

DATI SPECIALISTICA

Dianthus langeanus Willk. - RO-HSepv 17873

Inventario	Numero	RO-HSepv 17873
	Collocazione	19
Codice internazionale erbario	RO	
Definizione	erbario	
Denominazione erbario	Museo Erbario	
Tipologie erbario	erbario generale	
Denominazione collezione/raccolta	SOCIÉTÉ POUR L'ÉCHANGE DES PLANTES VASCULAIRES DE L'EUROPE ET DU BASSIN MÉDITERRANÉEN-Fascicule 27 (1996-1997) - Edit. J. Lambinon (LG), 1998	
Famiglia	DIANTHACEAE	
Numero genere	569	
Specie nome completo	Dianthus langeanus Willk.	
Genere	DIANTHUS	
Specie nome	langeanus	
Determinavit	Lambinon J.	
Numero fogli/parti	2	
Località di raccolta	Continente Europa	
	Stato Italia	
	Località Nördlich Calabor, südlich Puebla de Sanabria (Spanien, Prov. Zamora) Höhe 900 m, Serpentinfels	
Altitudine	900	
Legit	Nydegger M. - 33985	
Data esatta	1995 06 01	
Revisioni botanica	Nome da revisione -	



I contenuti di questo documento sono rilasciati sotto licenza Creative Commons Attribuzione-NonCommerciale-
CondividiAlloStessoModo 4.0 Internazionale
creativecommons.org/licenses/by-nc-sa/4.0/deed.it