



Dianthus henteri Heuff. ex Griseb. & Schenk var. henteri - RO-HSepv 13984

Identificazione

Tipo scheda	BNB
Livello catalogazione	P
Codice regione	Lazio
Ente schedatore	UNIRM1
Inventario (beni mobili)	RO-HSepv 13984

Bene culturale

Ambito di tutela MiC	architettonico e paesaggistico
Categoria generale	BENI MOBILI
Settore disciplinare	Beni naturalistici
Tipo bene culturale	Beni Naturalistici-Botanica
Categoria disciplinare	[Beni Naturalistici-Botanica]
Definizione bene	erbario
Configurazione strutturale	bene complesso
Quantità esemplari/oggetti componenti	2

Localizzazione

Stato	Italia
Regione	Lazio
Provincia	RM
Comune	Roma
Denominazione contenitore giuridico	Museo Erbario

Cronologia

Riferimento cronologico	anni di realizzazione
Fascia cronologica/periodo	ARCHI DI SECOLI
Da	1987/07/25
A	1987/07/25

Dati analitici

Iscrizioni/elementi di rilievo	Sibiu (Romania, Carpati meridionales), in clausa montium Turnu Rosu ad ripam dextram fluminis Olt, inter montes Lotrului et Fagarasului, alt. 360 m s.m., locis graminosis et petrosis
Classificazione/repertorio/sistematica	DIANTHACEAE/Černoč F.

Dati tecnici

Materia/tecnica-materiale composito	Beni naturalistici materiali vari tecniche varie
Misure	Tipo di misura altezzaxlunghezza Unità di misura cm Valore 43,80x30
Condizione giuridica	proprietà Ente pubblico non territoriale
Provvedimenti amministrativi-sintesi	no
Interesse culturale	bene di interesse culturale dichiarato
Situazione	bene in uso
Stato di conservazione	buono
Restauri e altri interventi	pulizia

Documentazione

Documento

Tipi di supporto
Formato
Riferimento cronologico
Autore (persone/ente collettivo)
Ente proprietario
Licenza/condizioni d'uso
Autorizzazione per privacy
File immagine



Tipi di supporto
Formato
Riferimento cronologico
Autore (persone/ente collettivo)
Ente proprietario
Licenza/condizioni d'uso
Autorizzazione per privacy
File immagine



Bibliografia/sitografia

Cf. Fl. iberica, 2 : 443, 1990

Certificazione/Gestione

Responsabile

Ranaldi Chiara (Compilatore)
Curcio, Mariateresa (Verificatore)
Giovinazzo, Caterina (Funzionario responsabile)

Anno di redazione

2014

Profilo di pubblicazione

1

Note

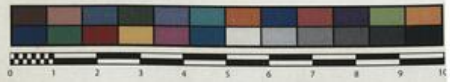
Sì x foto QR Code completo Museo Erbario Sapienza Università' di Roma - RO; Erbario Societa' Scambi 16859; ImageCode RO-HSepv_pacco 019-026



SAPIENZA
UNIVERSITÀ DI ROMA



MUSEO ERBARIO - RO



RO-HSepv 13984

SOCIÉTÉ POUR L'ÉCHANGE DES PLANTES VASCULAIRES
DE L'EUROPE ET DU BASSIN MÉDITERRANÉEN
Fascicule 23 (1988-1989) - Éd. J. Lambinon (L.G.), 1991

n° 13984 *Dianthus henteri* Heuff. ex Griseb. & Schenk
var. *henteri*

Sibiu (Romania, Carpati meridionale), in clausa
montium Turnu Rosu ad ripam dextram fluminis Olt,
inter montes Lotrului et Fagarasului, alt. 360 m s.m.,
locis graminosis et petrosis, 25a Julii 1987.

Leg. et det. F. Černoch n° 47355

HERB.
HORTI ROMANI

Rem. : Species in montibus Carpaticis meridionalibus endemicus.

DATI SPECIALISTICA

Dianthus henteri Heuff. ex Griseb. & Schenk var. henteri - RO-HSepv 13984

Inventario	Numero	RO-HSepv 13984
	Collocazione	19
Codice internazionale erbario	RO	
Definizione	erbario	
Denominazione erbario	Museo Erbario	
Tipologie erbario	erbario generale	
Denominazione collezione/raccolta	SOCIÉTÉ POUR L'ÉCHANGE DES PLANTES VASCULAIRES DE L'EUROPE ET DU BASSIN MÉDITERRANÉEN-Fascicule 23 (1988-1989) - Edit. J. Lambinon (LG), 1991	
Famiglia	DIANTHACEAE	
Numero genere	569	
Specie nome completo	Dianthus henteri Heuff. ex Griseb. & Schenk var. henteri	
Genere	DIANTHUS	
Specie nome	henteri	
Determinavit	Černoch F.	
Numero fogli/parti	2	
Località di raccolta	Continente	Europa
	Stato	Italia
	Località	Sibiu (Romania, Carpati meridionali), in clausa montium Turnu Rosu ad ripam dextram fluminis Olt, inter montes Lotrului et Fagarasului, alt. 360 m s.m., locis graminosis et petrosis
Altitudine	360	
Legit	Černoch F. - 47355	
Data esatta	1987 07 25	
Revisioni botanica	Nome da revisione	-



Source URL: <https://stage.adimus.it/node/25025>