



Dianthus gredensis Pau ex Caball. - RO-HSepv 16859

Identificazione

Tipo scheda	BNB
Livello catalogazione	P
Codice regione	Lazio
Ente schedatore	UNIRM1
Inventario (beni mobili)	RO-HSepv 16859

Bene culturale

Ambito di tutela MiC	architettonico e paesaggistico
Categoria generale	BENI MOBILI
Settore disciplinare	Beni naturalistici
Tipo bene culturale	Beni Naturalistici-Botanica
Categoria disciplinare	[Beni Naturalistici-Botanica]
Definizione bene	erbario
Configurazione strutturale	bene semplice

Localizzazione

Stato	Italia
Regione	Lazio
Provincia	RM
Comune	Roma
Denominazione contenitore giuridico	Museo Erbario

Cronologia

Riferimento cronologico

anni di realizzazione

Fascia cronologica/periodo	ARCHI DI SECOLI
Da	1989/07/10
A	1989/07/10

Dati analitici

Iscrizioni/elementi di rilievo	Candelario, Sierra de Bejar, subida al Calvitero (España, prov. Salamanca), UTM 30TTK6967, alt. 2100-2200 m, pastos psicroxerófilos
Classificazione/repertorio/sistematica	DIANTHACEAE/Rico E.

Dati tecnici

Materia/tecnica-materiale composito	Beni naturalistici materiali vari tecniche varie
Misure	Tipo di misura altezzaxlunghezza Unità di misura cm Valore 43,80x30
Condizione giuridica	proprietà Ente pubblico non territoriale
Provvedimenti amministrativi-sintesi	no
Interesse culturale	bene di interesse culturale dichiarato
Situazione	bene in uso
Stato di conservazione	buono
Restauri e altri interventi	pulizia

Documentazione



Certificazione/Gestione

Responsabile

Ranaldi Chiara (Compilatore)
 Curcio, Mariateresa (Verificatore)
 Giovinazzo, Caterina (Funzionario responsabile)

Anno di redazione

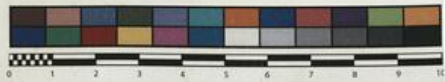
2014

Profilo di pubblicazione

1

Note

QR Code completo Museo Erbario Sapienza Università di Roma - RO;
 Erbario Societa' Scambi 14969; ImageCode RO-HSepv_pacco 019-025



Museo Erbario Sapienza Roma



RO-HSepv 16859

SOCIÉTÉ POUR L'ÉCHANGE DES PLANTES VASCULAIRES
DE L'EUROPE ET DU BASSIN MÉDITERRANÉEN
Fascicule 26 (1994-1995) - Edit. J. Lambinon (L.G.), 1997

n° 16859 *Dianthus gredensis* Pau ex Caball. [= *D.
langeanus* auct. non Willk.]
[Cf. Fl. iberica, 2 : 443, 1990]

Candelario, Sierra de Bejar, subida al Calvitero (España,
prov. Salamanca), UTM 30TTK6967, alt. 2100-2200 m,
pastos psicixerófilos, 10 Julio 1989.

Leg. et det. E. Rico

HERB.
MORTI ROMANI

DATI SPECIALISTICA

Dianthus gredensis Pau ex Caball. - RO-HSepv 16859

Inventario	Numero	RO-HSepv 16859
	Collocazione	19
Codice internazionale erbario	RO	
Definizione	erbario	
Denominazione erbario	Museo Erbario	
Tipologie erbario	erbario generale	
Denominazione collezione/raccolta	SOCIÉTÉ POUR L'ÉCHANGE DES PLANTES VASCULAIRES DE L'EUROPE ET DU BASSIN MÉDITERRANÉEN-Fascicule 26 (1994-1995) - Edit. J. Lambinon (LG), 1997	
Famiglia	DIANTHACEAE	
Numero genere	569	
Specie nome completo	Dianthus gredensis Pau ex Caball.	
Genere	DIANTHUS	
Specie nome	gredensis	
Determinavit	Rico E.	
Numero fogli/parti	1	
Località di raccolta	Continente Europa	
	Stato Italia	
	Località Candelario, Sierra de Bejar, subida al Calvitero (España, prov. Salamanca), UTM 30TTK6967, alt. 2100-2200 m, pastos psicroxerófilos	
Altitudine	21002200	
Legit	Rico E. -	
Data esatta	1989 07 10	
Revisioni botanica	Nome da revisione Dianthus langeanus auct. non Willk.	



I contenuti di questo documento sono rilasciati sotto licenza Creative Commons Attribuzione-NonCommerciale-CondividiAlloStessoModo 4.0 Internazionale
creativecommons.org/licenses/by-nc-sa/4.0/deed.it