



Dianthus giganteus D'Urv. subsp. subgiganteus (Borb.) Hayek - RO-HSepv 17872

Identificazione

Tipo scheda	BNB
Livello catalogazione	P
Codice regione	Lazio
Ente schedatore	UNIRM1
Inventario (beni mobili)	RO-HSepv 17872

Bene culturale

Ambito di tutela MiC	architettonico e paesaggistico
Categoria generale	BENI MOBILI
Settore disciplinare	Beni naturalistici
Tipo bene culturale	Beni Naturalistici-Botanica
Categoria disciplinare	[Beni Naturalistici-Botanica]
Definizione bene	erbario
Configurazione strutturale	bene semplice

Localizzazione

Stato	Italia
Regione	Lazio
Provincia	RM
Comune	Roma
Denominazione contenitore giuridico	Museo Erbario

Cronologia

Riferimento cronologico	anni di realizzazione
Fascia cronologica/periodo	ARCHI DI SECOLI
Da	1994/08/02
A	1994/08/02

Dati analitici

Iscrizioni/elementi di rilievo	Mt. Sapka, eastern slopes, SW of Mega Derio (Greece, Thrace, Nomos Evrou, Eparchia Didimotichou), 41°11'N 25°56'E, alt. 850 m a.s.l., stony slopes along forest margin and by forest roads in the montane Fagus belt, on siliceous substrate
Classificazione/repertorio/sistematica	DIANTHACEAE/Raus Th.

Dati tecnici

Materia/tecnica-materiale composito	Beni naturalistici materiali vari tecniche varie						
Misure	<table> <tr> <td>Tipo di misura</td> <td>altezzaxlunghezza</td> </tr> <tr> <td>Unità di misura</td> <td>cm</td> </tr> <tr> <td>Valore</td> <td>43,80x30</td> </tr> </table>	Tipo di misura	altezzaxlunghezza	Unità di misura	cm	Valore	43,80x30
Tipo di misura	altezzaxlunghezza						
Unità di misura	cm						
Valore	43,80x30						
Condizione giuridica	proprietà Ente pubblico non territoriale						
Provvedimenti amministrativi-sintesi	no						
Interesse culturale	bene di interesse culturale dichiarato						
Situazione	bene in uso						
Stato di conservazione	buono						
Restauri e altri interventi	pulizia						

Documentazione



Certificazione/Gestione

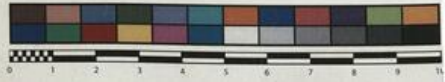
Responsabile	Ranaldi Chiara (Compilatore) Curcio, Mariateresa (Verificatore) Giovinazzo, Caterina (Funzionario responsabile)
Anno di redazione	2014
Profilo di pubblicazione	1
Note	QR Code completo Museo Erbario Sapienza Universita' di Roma - RO; Erbario Societa' Scambi 17871; ImageCode RO-HSepv_pacco 019-022



SAPIENZA
UNIVERSITÀ DI ROMA



MUSEO ERBARIO - RO



Museo Erbario Sapienza Roma



RO-HSepv 17872

Société pour l'Echange des Plantes vasculaires
de l'Europe et du Bassin méditerranéen
Fascicule 27 (1996-1997) - Edit. J. Lambinon (LG), 1998

n° 17872 *Dianthus giganteus* D'Urv. subsp. *subgiganteus* (Borb.)
Hayek

Mt. Sapka, eastern slopes, SW of Mega Derio (Greece, Thrace,
Nomos Evrou, Eparchia Didimotichou), 41°11'N 25°56'E, alt. 850
m a.s.l., stony slopes along forest margin and by forest roads in the
montane *Fagus* belt, on siliceous substrate, August 2nd, 1994.

Leg. Th. Raus, M. Palm & Ch. Schiers n° 21644
Det. Th. Raus

HERB.
(HORTI ROMANI)

Rem : Endemic subspecies of C & N Greece and C & W Bulgaria.

DATI SPECIALISTICA

Dianthus giganteus D'Urv. subsp. subgiganteus (Borb.) Hayek - RO-HSepv 17872

Inventario	Numero	RO-HSepv 17872
	Collocazione	19
Codice internazionale erbario	RO	
Definizione	erbario	
Denominazione erbario	Museo Erbario	
Tipologie erbario	erbario generale	
Denominazione collezione/raccolta	SOCIÉTÉ POUR L'ÉCHANGE DES PLANTES VASCULAIRES DE L'EUROPE ET DU BASSIN MÉDITERRANÉEN-Fascicule 27 (1996-1997) - Edit. J. Lambinon (LG), 1998	
Famiglia	DIANTHACEAE	
Numero genere	569	
Specie nome completo	Dianthus giganteus D'Urv. subsp. subgiganteus (Borb.) Hayek	
Genere	DIANTHUS	
Specie nome	giganteus	
Determinavit	Raus Th.	
Numero fogli/parti	2	
Località di raccolta	Continente	Europa
	Stato	Italia
	Località	Mt. Sapka, eastern slopes, SW of Mega Derio (Greece, Thrace, Nomos Evrou, Eparchia Didimotichou), 41°11'N 25°56'E, alt. 850 m a.s.l., stony slopes along forest margin and by forest roads in the montane Fagus belt, on siliceous substrate
Altitudine	850	
Legit	Raus Th., Palm M. & Schiers Ch. - 21644	
Data esatta	1994 08 02	
Revisioni botanica	Nome da revisione	-



Source URL: <https://stage.adimus.it/node/25021>