



Dianthus fischeri Spreng. - RO-HSepv 17871

Identificazione

Tipo scheda	BNB
Livello catalogazione	P
Codice regione	Lazio
Ente schedatore	UNIRM1
Inventario (beni mobili)	RO-HSepv 17871

Bene culturale

Ambito di tutela MiC	architettonico e paesaggistico
Categoria generale	BENI MOBILI
Settore disciplinare	Beni naturalistici
Tipo bene culturale	Beni Naturalistici-Botanica
Categoria disciplinare	[Beni Naturalistici-Botanica]
Definizione bene	erbario
Configurazione strutturale	bene complesso
Quantità esemplari/oggetti componenti	2

Localizzazione

Stato	Italia
Regione	Lazio
Provincia	RM
Comune	Roma
Denominazione contenitore giuridico	Museo Erbario

Cronologia

Riferimento cronologico	anni di realizzazione
Fascia cronologica/periodo	ARCHI DI SECOLI
Da	1997/08/23
A	1997/08/23

Dati analitici

Iscrizioni/elementi di rilievo	Ugra river floodplain terrace, near village Kobelevo (Russia, prov. Smolensk, distr. Temkino), 55°44'N 37°04'E, alt. ca. 160 m, relatively dry meadow on sandy alluvial soil, rather copiously
Classificazione/repertorio/sistematica	DIANTHACEAE/Skvortsov A.

Dati tecnici

Materia/tecnica-materiale composito	Beni naturalistici materiali vari tecniche varie
Misure	Tipo di misura altezzaxlunghezza Unità di misura cm Valore 43,80x30
Condizione giuridica	proprietà Ente pubblico non territoriale
Provvedimenti amministrativi-sintesi	no
Interesse culturale	bene di interesse culturale dichiarato
Situazione	bene in uso
Stato di conservazione	buono
Restauri e altri interventi	pulizia

Documentazione

00000000

Terminologia/terminologia
Riferimento bibliografico
Autore/autore/autore/autore/autore
Data di pubblicazione
Identificatore di tipo
Autore/autore/autore/autore/autore
Autore/autore/autore/autore/autore



Terminologia/terminologia
Riferimento bibliografico
Autore/autore/autore/autore/autore
Data di pubblicazione
Identificatore di tipo
Autore/autore/autore/autore/autore
Autore/autore/autore/autore/autore



Terminologia/terminologia
Riferimento bibliografico
Autore/autore/autore/autore/autore
Data di pubblicazione
Identificatore di tipo
Autore/autore/autore/autore/autore
Autore/autore/autore/autore/autore



Certificazione/Gestione

Responsabile

Ranaldi Chiara (Compilatore)
Curcio, Mariateresa (Verificatore)
Giovinazzo, Caterina (Funzionario responsabile)

Anno di redazione

2014

Profilo di pubblicazione

1

Note

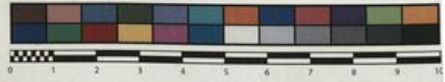
QR Code completo Museo Erbario Sapienza Universita' di Roma - RO;
Erbario Societa' Scambi 18914; ImageCode RO-HSepv_pacco 019-021



SAPIENZA
UNIVERSITÀ DI ROMA



MUSEO ERBARIO - RO



Museo Erbario Sapienza Roma



RO-HSepv 17871

Société pour l'Echange des Plantes vasculaires
de l'Europe et du Bassin méditerranéen
Fascicule 27 (1996-1997) – Edit. J. Lambinon (LG), 1998

n° 17871 *Dianthus fischeri* Spreng.

Ugra River floodplain terrace, near village Kobelevo (Russia,
prov. Smolensk, distr. Temkino), 55°44'N 37°04'E, alt. ca. 160 m,
relatively dry meadow on sandy alluvial soil, rather copiously,
August 23rd, 1997.

Leg. et det. A. Skvortsov

HERB.
MORTI ROMANI

DATI SPECIALISTICA

Dianthus fischeri Spreng. - RO-HSepv 17871

Inventario	Numero	RO-HSepv 17871
	Collocazione	19
Codice internazionale erbario	RO	
Definizione	erbario	
Denominazione erbario	Museo Erbario	
Tipologie erbario	erbario generale	
Denominazione collezione/raccolta	SOCIÉTÉ POUR L'ÉCHANGE DES PLANTES VASCULAIRES DE L'EUROPE ET DU BASSIN MÉDITERRANÉEN-Fascicule 27 (1996-1997) - Edit. J. Lambinon (LG), 1998	
Famiglia	DIANTHACEAE	
Numero genere	569	
Specie nome completo	Dianthus fischeri Spreng.	
Genere	DIANTHUS	
Specie nome	fischeri	
Determinavit	Skvortsov A.	
Numero fogli/parti	3	
Località di raccolta	Continente	Europa
	Stato	Italia
	Località	Ugra river floodplain terrace, near village Kobelevo (Russia, prov. Smolensk, distr. Temkino), 55°44'N 37°04'E, alt. ca. 160 m, relatively dry meadow on sandy alluvial soil, rather copiously
Altitudine	160	
Legit	Skvortsov A. -	
Data esatta	1997 08 23	
Revisioni botanica	Nome da revisione	-



Source URL: <https://stage.adimus.it/node/25020>