



Dianthus deltoides L. subsp. degenii (Bald.) Strid - RO-HSepv 11167

Identificazione

Tipo scheda	BNB
Livello catalogazione	P
Codice regione	Lazio
Ente schedatore	UNIRM1
Inventario (beni mobili)	RO-HSepv 11167

Bene culturale

Ambito di tutela MiC	architettonico e paesaggistico
Categoria generale	BENI MOBILI
Settore disciplinare	Beni naturalistici
Tipo bene culturale	Beni Naturalistici-Botanica
Categoria disciplinare	[Beni Naturalistici-Botanica]
Definizione bene	erbario
Configurazione strutturale	bene semplice

Localizzazione

Stato	Italia
Regione	Lazio
Provincia	RM
Comune	Roma
Denominazione contenitore giuridico	Museo Erbario

Cronologia

Riferimento cronologico

anni di realizzazione

Fascia cronologica/periodo	ARCHI DI SECOLI
Da	1982/06/29
A	1982/06/29

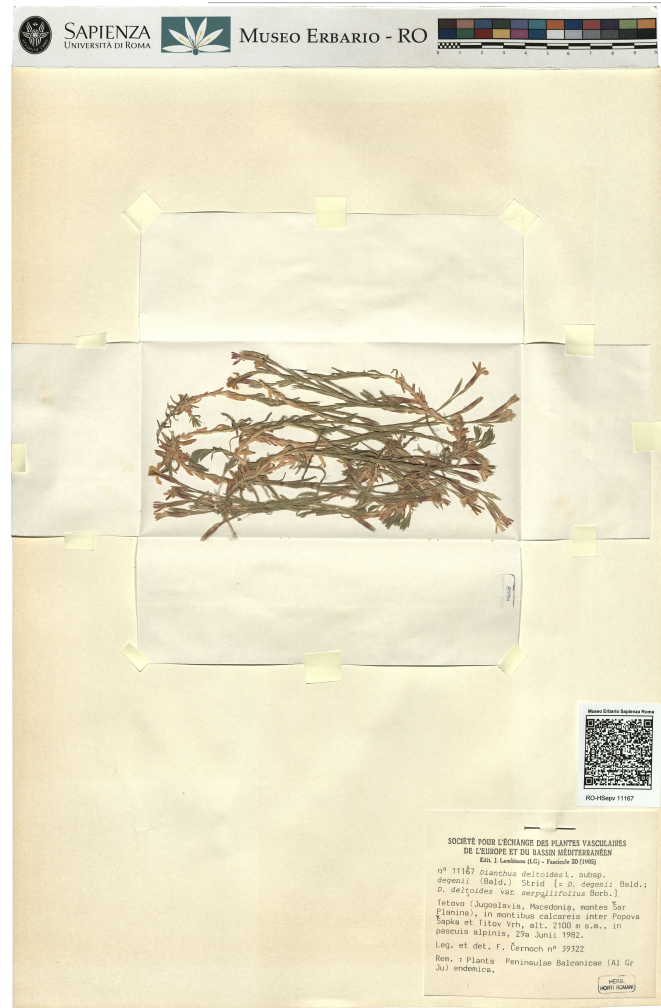
Dati analitici

Iscrizioni/elementi di rilievo	Tetovo (Jugoslavia, Macedonia, montes Šar Planina), in montibus calcareis inter Popova Šapka et Titov Vrh, alt. 2100 m s.m., in pascuis alpinis
Classificazione/repertorio/sistematica	DIANTHACEAE/Černoč F.

Dati tecnici

Materia/tecnica-materiale composito	Beni naturalistici materiali vari tecniche varie
Misure	Tipo di misura altezzaxlunghezza Unità di misura cm Valore 43,80x30
Condizione giuridica	proprietà Ente pubblico non territoriale
Provvedimenti amministrativi-sintesi	no
Interesse culturale	bene di interesse culturale dichiarato
Situazione	bene in uso
Stato di conservazione	buono
Restauri e altri interventi	pulizia

Documentazione



Certificazione/Gestione

Responsabile

Ranaldi Chiara (Compilatore)
 Curcio, Mariateresa (Verificatore)
 Giovinazzo, Caterina (Funzionario responsabile)

Anno di redazione

2014

Profilo di pubblicazione

1

Note

Sì x foto QR Code completo Museo Erbario Sapienza Università' di Roma - RO; Erbario Societa' Scambi 15958; ImageCode RO-HSepv_pacco 019-018



SAPIENZA
UNIVERSITÀ DI ROMA



MUSEO ERBARIO - RO



Museo Erbario Sapienza Roma



RO-HSeprv 11167

SOCIÉTÉ POUR L'ÉCHANGE DES PLANTES VASCULAIRES
DE L'EUROPE ET DU BASSIN MÉDITERRANÉEN
Edit. J. Lambinon (L.G.) - Fascicule 20 (1985)

n° 11167 *Dianthus deltoides* L. subsp.
degenii (Bald.) Strid [= *D. degenii* Bald.;
D. deltoides var. *serpyllifolius* Borb.]

Tetovo (Jugoslavia, Macedonia, montes Šar
Planina), in montibus calcareis inter Popova
Šapka et Titov Vrh, alt. 2100 m s.m., in
pascuis alpinis, 29a Junii 1982.

Leg. et det. F. Černoch n° 39322

Rem. : Planta Peninsulae Balcanicae (Al Gr
Ju) endemica.

HERB.
HORTI ROMANI

DATI SPECIALISTICA

Dianthus deltoides L. subsp. degenii (Bald.) Strid - RO-HSepv 11167

Inventario	Numero	RO-HSepv 11167
	Collocazione	19
Codice internazionale erbario	RO	
Definizione	erbario	
Denominazione erbario	Museo Erbario	
Tipologie erbario	erbario generale	
Denominazione collezione/raccolta	SOCIÉTÉ POUR L'ÉCHANGE DES PLANTES VASCULAIRES DE L'EUROPE ET DU BASSIN MÉDITERRANÉEN-Edit. J. Lambinon (LG) - Fascicule 20 (1985)	
Famiglia	DIANTHACEAE	
Numero genere	569	
Specie nome completo	Dianthus deltoides L. subsp. degenii (Bald.) Strid	
Genere	DIANTHUS	
Specie nome	deltoides	
Determinavit	Černoch F.	
Numero fogli/parti	1	
Località di raccolta	Continente	Europa
	Stato	Italia
	Località	Tetovo (Jugoslavia, Macedonia, montes Šar Planina), in montibus calcareis inter Popova Šapka et Titov Vrh, alt. 2100 m s.m., in pascuis alpinis
Altitudine	2100	
Legit	Černoch F. - 39322	
Data esatta	1982 06 29	
Revisioni botanica	Nome da revisione	Dianthus degenii Bald. Dianthus deltoides var. serpyllifolius Borb.



Source URL: <https://stage.adimus.it/node/25017>