



Dianthus deltoides L. - RO-HSepv 15958

Identificazione

Tipo scheda	BNB
Livello catalogazione	P
Codice regione	Lazio
Ente schedatore	UNIRM1
Inventario (beni mobili)	RO-HSepv 15958

Bene culturale

Ambito di tutela MiC	architettonico e paesaggistico
Categoria generale	BENI MOBILI
Settore disciplinare	Beni naturalistici
Tipo bene culturale	Beni Naturalistici-Botanica
Categoria disciplinare	[Beni Naturalistici-Botanica]
Definizione bene	erbario
Configurazione strutturale	bene semplice

Localizzazione

Stato	Italia
Regione	Lazio
Provincia	RM
Comune	Roma
Denominazione contenitore giuridico	Museo Erbario

Cronologia

Riferimento cronologico

anni di realizzazione

Fascia cronologica/periodo	ARCHI DI SECOLI
Da	1993/07/02
A	1993/07/02

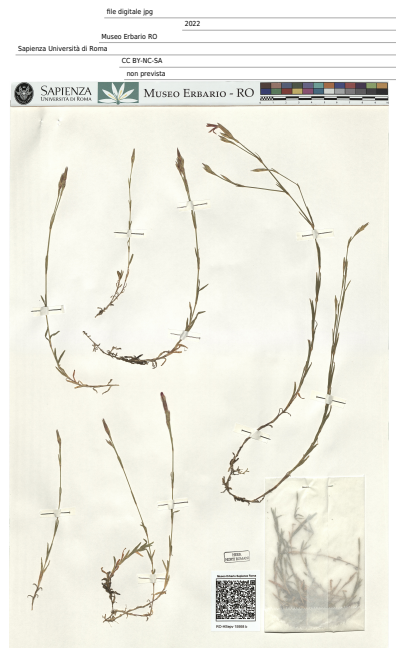
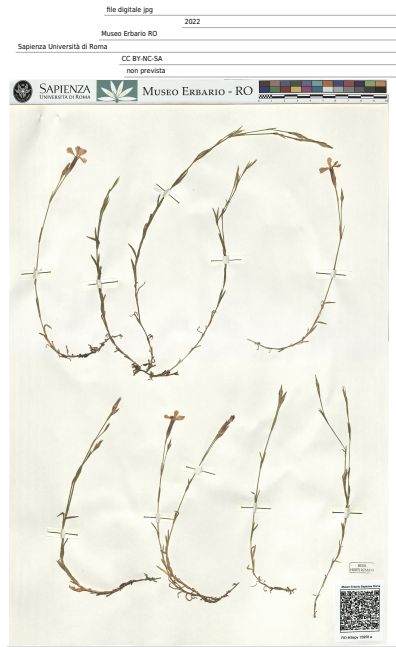
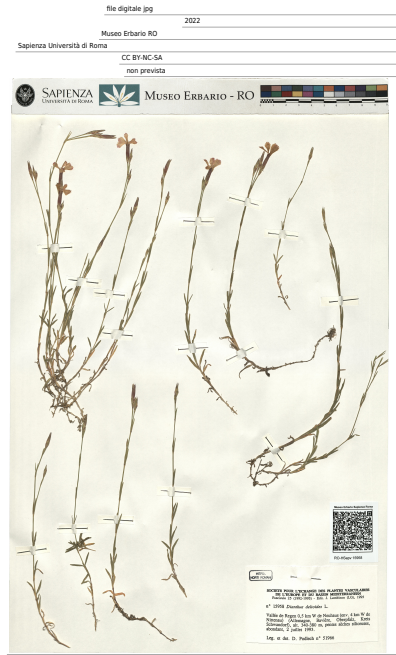
Dati analitici

Iscrizioni/elementi di rilievo	Vallée de Regen 0,5 km W de Neuhaus (env. 4 km W de Nittenau) (Allemagne, Bavière, Oberpfalz, Kreis Schwandorf), alt. 340-380 m, pentes sèches siliceuses abondant
Classificazione/repertorio/sistematica	DIANTHACEAE/Podlech D.

Dati tecnici

Materia/tecnica-materiale composito	Beni naturalistici materiali vari tecniche varie	
Misure	Tipo di misura	altezzaxlunghezza
	Unità di misura	cm
	Valore	43,80x30
Condizione giuridica	proprietà Ente pubblico non territoriale	
Provvedimenti amministrativi-sintesi	no	
Interesse culturale	bene di interesse culturale dichiarato	
Situazione	bene in uso	
Stato di conservazione	buono	
Restauri e altri interventi	pulizia	

Documentazione



Certificazione/Gestione

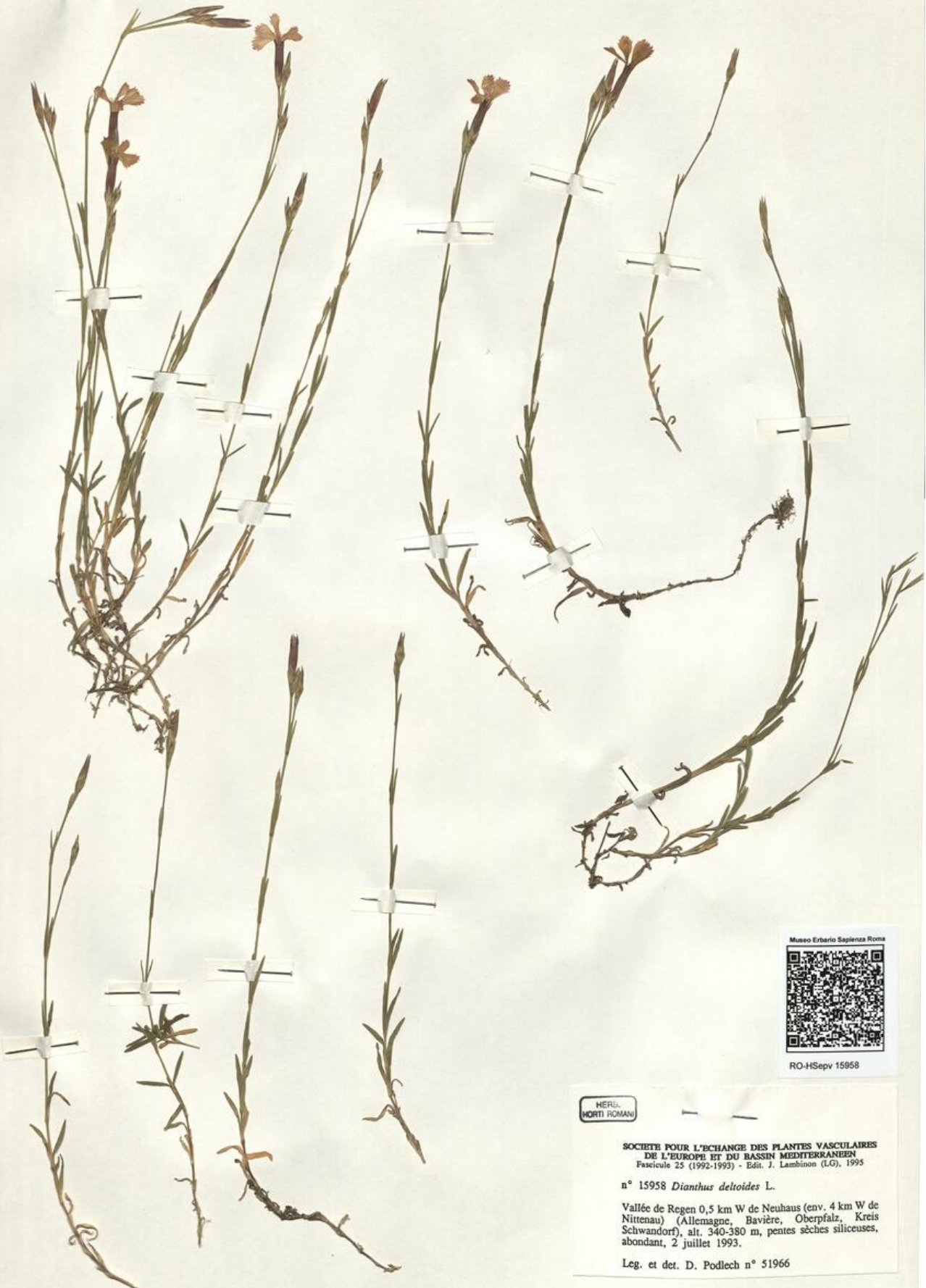
Responsabile	Ranaldi Chiara (Compilatore) Curcio, Mariateresa (Verificatore) Giovinazzo, Caterina (Funzionario responsabile)
Anno di redazione	2014
Profilo di pubblicazione	1
Note	Espèce très rare en plaine, mais AC à l'étage moyen des Vosges, vers 600-700 m QR Code completo Museo Erbario Sapienza Università' di Roma - RO; Erbario Societa' Scambi 13002; ImageCode RO-HSepv_pacco 019-017



SAPIENZA
UNIVERSITÀ DI ROMA



MUSEO ERBARIO - RO



Museo Erbario Sapienza Roma



RO-HSepv 15958

HERB.
MORTI ROMANI

SOCIÉTÉ POUR L'ÉCHANGE DES PLANTES VASCULAIRES
DE L'EUROPE ET DU BASSIN MÉDITERRANÉEN
Fascicule 25 (1992-1993) - Edit. J. Lambinon (LG), 1995

n° 15958 *Dianthus deltoides* L.

Vallée de Regen 0,5 km W de Neuhaus (env. 4 km W de
Nittenu) (Allemagne, Bavière, Oberpfalz, Kreis
Schwandorf), alt. 340-380 m, pentes sèches siliceuses,
abondant, 2 juillet 1993.

Leg. et det. D. Podlech n° 51966

DATI SPECIALISTICA

Dianthus deltoides L. - RO-HSepv 15958

Inventario	Numero	RO-HSepv 15958
	Collocazione	19
Codice internazionale erbario	RO	
Definizione	erbario	
Denominazione erbario	Museo Erbario	
Tipologie erbario	erbario generale	
Denominazione collezione/raccolta	SOCIÉTÉ POUR L'ÉCHANGE DES PLANTES VASCULAIRES DE L'EUROPE ET DU BASSIN MÉDITERRANÉEN-Fascicule 25 (1992-1993) - Edit. J. Lambinon (LG), 1995	
Famiglia	DIANTHACEAE	
Numero genere	569	
Specie nome completo	Dianthus deltoides L.	
Genere	DIANTHUS	
Specie nome	deltoides	
Determinavit	Podlech D.	
Numero fogli/parti	3	
Località di raccolta	Continente	Europa
	Stato	Italia
	Località	Vallée de Regen 0,5 km W de Neuhaus (env. 4 km W de Nittenau) (Allemagne, Bavière, Oberpfalz, Kreis Schwandorf), alt. 340-380 m, pentes sèches siliceuses abondant
Altitudine	340380	
Legit	Podlech D. - 51966	
Data esatta	1993 07 02	
Revisioni botanica	Nome da revisione	-



Source URL: <https://stage.adimus.it/node/25016>