



Dianthus crinitus Sm. var. crinitus - RO-HSepv 14965

Identificazione

Tipo scheda	BNB
Livello catalogazione	P
Codice regione	Lazio
Ente schedatore	UNIRM1
Inventario (beni mobili)	RO-HSepv 14965

Bene culturale

Ambito di tutela MiC	architettonico e paesaggistico
Categoria generale	BENI MOBILI
Settore disciplinare	Beni naturalistici
Tipo bene culturale	Beni Naturalistici-Botanica
Categoria disciplinare	[Beni Naturalistici-Botanica]
Definizione bene	erbario
Configurazione strutturale	bene semplice

Localizzazione

Stato	Italia
Regione	Lazio
Provincia	RM
Comune	Roma
Denominazione contenitore giuridico	Museo Erbario

Cronologia

Riferimento cronologico

anni di realizzazione

Fascia cronologica/periodo	ARCHI DI SECOLI
Da	1990/04/30
A	1990/04/30

Dati analitici

Iscrizioni/elementi di rilievo	Foughala (Algérie, wilaya de Biskra), 7 km à l'W de Foughala et à environ 40 km au SW de Biskra, alt. env. 200 m, dépression argileuse légèrement humide
Classificazione/repertorio/sistematica	DIANTHACEAE/Dubuis A.

Dati tecnici

Materia/tecnica-materiale composito	Beni naturalistici materiali vari tecniche varie	
Misure	Tipo di misura	altezzaxlunghezza
	Unità di misura	cm
	Valore	43,80x30
Condizione giuridica	proprietà Ente pubblico non territoriale	
Provvedimenti amministrativi-sintesi	no	
Interesse culturale	bene di interesse culturale dichiarato	
Situazione	bene in uso	
Stato di conservazione	buono	
Restauri e altri interventi	pulizia	

Documentazione



Certificazione/Gestione

Responsabile

Ranaldi Chiara (Compilatore)
Curcio, Mariateresa (Verificatore)
Giovinazzo, Caterina (Funzionario responsabile)

Anno di redazione

2014

Profilo di pubblicazione

1

Note

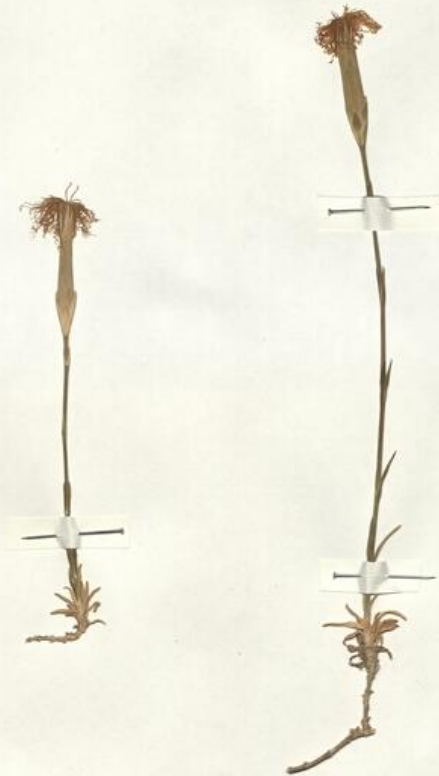
QR Code completo Museo Erbario Sapienza Università' di Roma - RO;
Erbario Societa' Scambi 13000; ImageCode RO-HSepv_pacco 019-013



SAPIENZA
UNIVERSITÀ DI ROMA



MUSEO ERBARIO - RO



Museo Erbario Sapienza Roma



RO-HSeprv 14965

HERB.
HORTI ROMANI

SOCIÉTÉ POUR L'ÉCHANGE DES PLANTES VASCULAIRES
DE L'EUROPE ET DU BASSIN MÉDITERRANÉEN
Fascicule 24 (1990-1991) - Edit. J. Lambinon (L.G.), 1993

n° 14965 *Dianthus crinitus* Sm. var. *crinitus*
[= var. *australis* Maire]
[Cf. R. Maire, Fl. Afr. Nord, 10 : 297-300, 1963]

Foughala (Algérie, wilaya de Biskra), 7 km à l'W de
Foughala et à environ 40 km au SW de Biskra, alt. env.
200 m, dépression argileuse légèrement humide, 30 avril
1990.

Leg. et det. A. Dubuis

Rem. : Parts réduites, pour ne pas appauvrir la station peu étendue.

DATI SPECIALISTICA

Dianthus crinitus Sm. var. crinitus - RO-HSepv 14965

Inventario	Numero	RO-HSepv 14965
	Collocazione	19
Codice internazionale erbario	RO	
Definizione	erbario	
Denominazione erbario	Museo Erbario	
Tipologie erbario	erbario generale	
Denominazione collezione/raccolta	SOCIÉTÉ POUR L'ÉCHANGE DES PLANTES VASCULAIRES DE L'EUROPE ET DU BASSIN MÉDITERRANÉEN-Fascicule 24 (1990-1991) - Edit. J. Lambinon (LG), 1993	
Famiglia	DIANTHACEAE	
Numero genere	569	
Specie nome completo	Dianthus crinitus Sm. var. crinitus	
Genere	DIANTHUS	
Specie nome	crinitus	
Determinavit	Dubuis A.	
Numero fogli/parti	1	
Località di raccolta	Continente	Europa
	Stato	Italia
	Località	Foughala (Algérie, wilaya de Biskra), 7 km à l'W de Foughala et à environ 40 km au SW de Biskra, alt. env. 200 m, dépression argileuse légèrement humide
Altitudine	200	
Legit	Dubuis A. -	
Data esatta	1990 04 30	
Revisioni botanica	Nome da revisione	Dianthus crinitus Sm. var. australis Maire



Source URL: <https://stage.adimus.it/node/25012>