



Dianthus crassipes R. Roem. - RO-HSepv 13000

Identificazione

Tipo scheda	BNB
Livello catalogazione	P
Codice regione	Lazio
Ente schedatore	UNIRM1
Inventario (beni mobili)	RO-HSepv 13000

Bene culturale

Ambito di tutela MiC	architettonico e paesaggistico
Categoria generale	BENI MOBILI
Settore disciplinare	Beni naturalistici
Tipo bene culturale	Beni Naturalistici-Botanica
Categoria disciplinare	[Beni Naturalistici-Botanica]
Definizione bene	erbario
Configurazione strutturale	bene semplice

Localizzazione

Stato	Italia
Regione	Lazio
Provincia	RM
Comune	Roma
Denominazione contenitore giuridico	Museo Erbario

Cronologia

Riferimento cronologico

anni di realizzazione

Fascia cronologica/periodo	ARCHI DI SECOLI
Da	1978/06/22
A	1978/06/22

Dati analitici

Iscrizioni/elementi di rilievo	Castellar de Santiago (Hispania, prov. Ciudad Real), inter vicos Aldeaquemada et Castellar de Santiago, 30S VH 7361, alt. 850 m s.m., locis schistosis
Classificazione/repertorio/sistematica	DIANTHACEAE/Nieto Feliner G.

Dati tecnici

Materia/tecnica-materiale composito	Beni naturalistici materiali vari tecniche varie	
Misure	Tipo di misura	altezzaxlunghezza
	Unità di misura	cm
	Valore	43,80x30
Condizione giuridica	proprietà Ente pubblico non territoriale	
Provvedimenti amministrativi-sintesi	no	
Interesse culturale	bene di interesse culturale dichiarato	
Situazione	bene in uso	
Stato di conservazione	buono	
Restauri e altri interventi	pulizia	

Documentazione



Certificazione/Gestione

Responsabile

Ranaldi Chiara (Compilatore)
 Curcio, Mariateresa (Verificatore)
 Giovinazzo, Caterina (Funzionario responsabile)

Anno di redazione

2014

Profilo di pubblicazione

1

Note

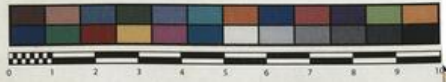
Planta in Albania et Dalmacia endemica QR Code completo Museo Erbario Sapienza Universita' di Roma - RO; Erbario Societa' Scambi 11166; ImageCode RO-HSepv_pacco 019-012



SAPIENZA
UNIVERSITÀ DI ROMA



MUSEO ERBARIO - RO



Museo Erbario Sapienza Roma



RO-HSepr 13000

HERB.
MUSEO ERBARIO

SOCIÉTÉ POUR L'ÉCHANGE DES PLANTES VASCULAIRES
DE L'EUROPE ET DU BASSIN MÉDITERRANÉEN
Édit. J. Lambdon (L.G.) - Page 22 (1988)

n° 13000 *Dianthus crassipes* R. Roem.

Castellar de Santiago (Hispania, prov. Ciudad Real),
inter vicos Aldequemada et Castellar de Santiago, 30S
VH 7361, alt. 850 m s.m., locis schistosis, 22a Junii
1978.

Leg. E. Valdés-Bermejo & S. Castroviejo n° 4097 EV
Det. G. Nieto Feliner

DATI SPECIALISTICA

Dianthus crassipes R. Roem. - RO-HSepv 13000

Inventario	Numero	RO-HSepv 13000
	Collocazione	19
Codice internazionale erbario	RO	
Definizione	erbario	
Denominazione erbario	Museo Erbario	
Tipologie erbario	erbario generale	
Denominazione collezione/raccolta	SOCIÉTÉ POUR L'ÉCHANGE DES PLANTES VASCULAIRES DE L'EUROPE ET DU BASSIN MÉDITERRANÉEN-Edit. J. Lambinon (LG) - Fascicule 22 (1988)	
Famiglia	DIANTHACEAE	
Numero genere	569	
Specie nome completo	Dianthus crassipes R. Roem.	
Genere	DIANTHUS	
Specie nome	crassipes	
Determinavit	Nieto Feliner G.	
Numero fogli/parti	1	
Località di raccolta	Continente	Europa
	Stato	Italia
	Località	Castellar de Santiago (Hispania, prov. Ciudad Real), inter vicos Aldeaquemada et Castellar de Santiago, 30S VH 7361, alt. 850 m s.m., locis schistosis
Altitudine	850	
Legit	Valdés-Bermejo E. & Castroviejo S. - EV 4097	
Data esatta	1978 06 22	
Revisioni botanica	Nome da revisione	-



I contenuti di questo documento sono rilasciati sotto licenza Creative Commons Attribuzione-NonCommerciale-
CondividiAlloStessoModo 4.0 Internazionale
creativecommons.org/licenses/by-nc-sa/4.0/deed.it