



## Dianthus ciliatus Guss. subsp. dalmaticus (Čelak.) Hayek - RO-HSepv 11166

### Identificazione

Tipo scheda	BNB
Livello catalogazione	P
Codice regione	Lazio
Ente schedatore	UNIRM1
Inventario (beni mobili)	RO-HSepv 11166

### Bene culturale

Ambito di tutela MiC	architettonico e paesaggistico
Categoria generale	BENI MOBILI
Settore disciplinare	Beni naturalistici
Tipo bene culturale	Beni Naturalistici-Botanica
Categoria disciplinare	[Beni Naturalistici-Botanica]
Definizione bene	erbario
Configurazione strutturale	bene semplice

### Localizzazione

Stato	Italia
Regione	Lazio
Provincia	RM
Comune	Roma
Denominazione contenitore giuridico	Museo Erbario

### Cronologia

Riferimento cronologico	anni di realizzazione
Fascia cronologica/periodo	ARCHI DI SECOLI
Da	1982/07/18
A	1982/07/18

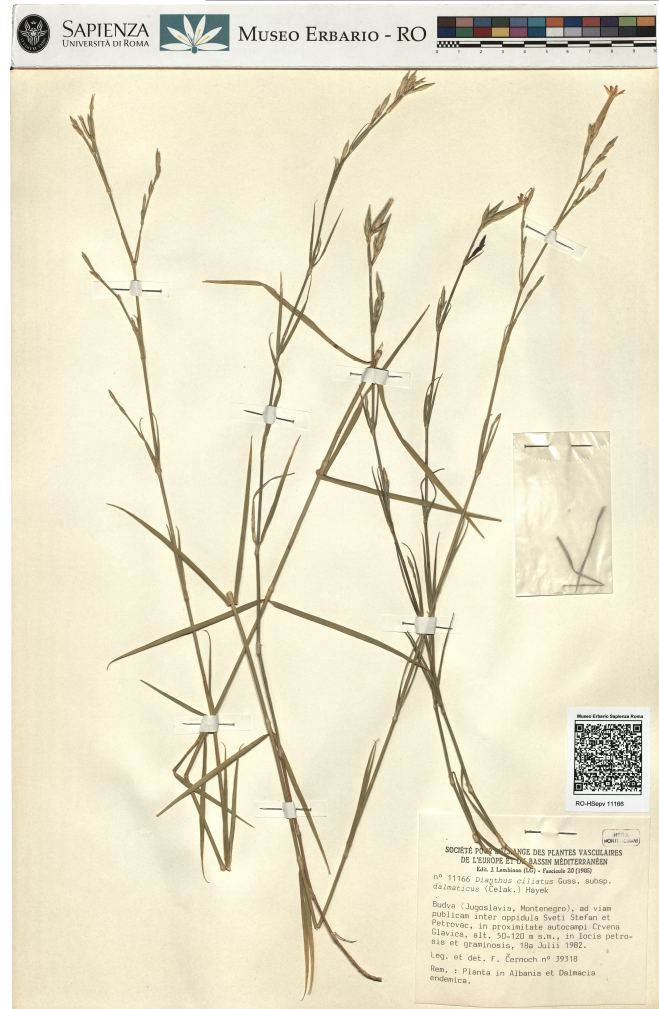
## Dati analitici

Iscrizioni/elementi di rilievo	Budva (Jugoslavia, Montenegro), ad viam publicam inter oppidula Sveti Stefan et Petrovac, in proximitate autocampi Crvena Glavica, alt. 50-120 m s.m., in locis petrosis et graminosis
Classificazione/repertorio/sistematica	DIANTHACEAE/Černoč F.

## Dati tecnici

Materia/tecnica-materiale composito	Beni naturalistici materiali vari tecniche varie
Misure	Tipo di misura                      altezzaxlunghezza Unità di misura                      cm Valore                                      43,80x30
Condizione giuridica	proprietà Ente pubblico non territoriale
Provvedimenti amministrativi-sintesi	no
Interesse culturale	bene di interesse culturale dichiarato
Situazione	bene in uso
Stato di conservazione	buono
Restauri e altri interventi	pulizia

## Documentazione



## Certificazione/Gestione

Responsabile

Ranaldi Chiara (Compilatore)  
 Curcio, Mariateresa (Verificatore)  
 Giovinazzo, Caterina (Funzionario responsabile)

Anno di redazione

2014

Profilo di pubblicazione

1

Note

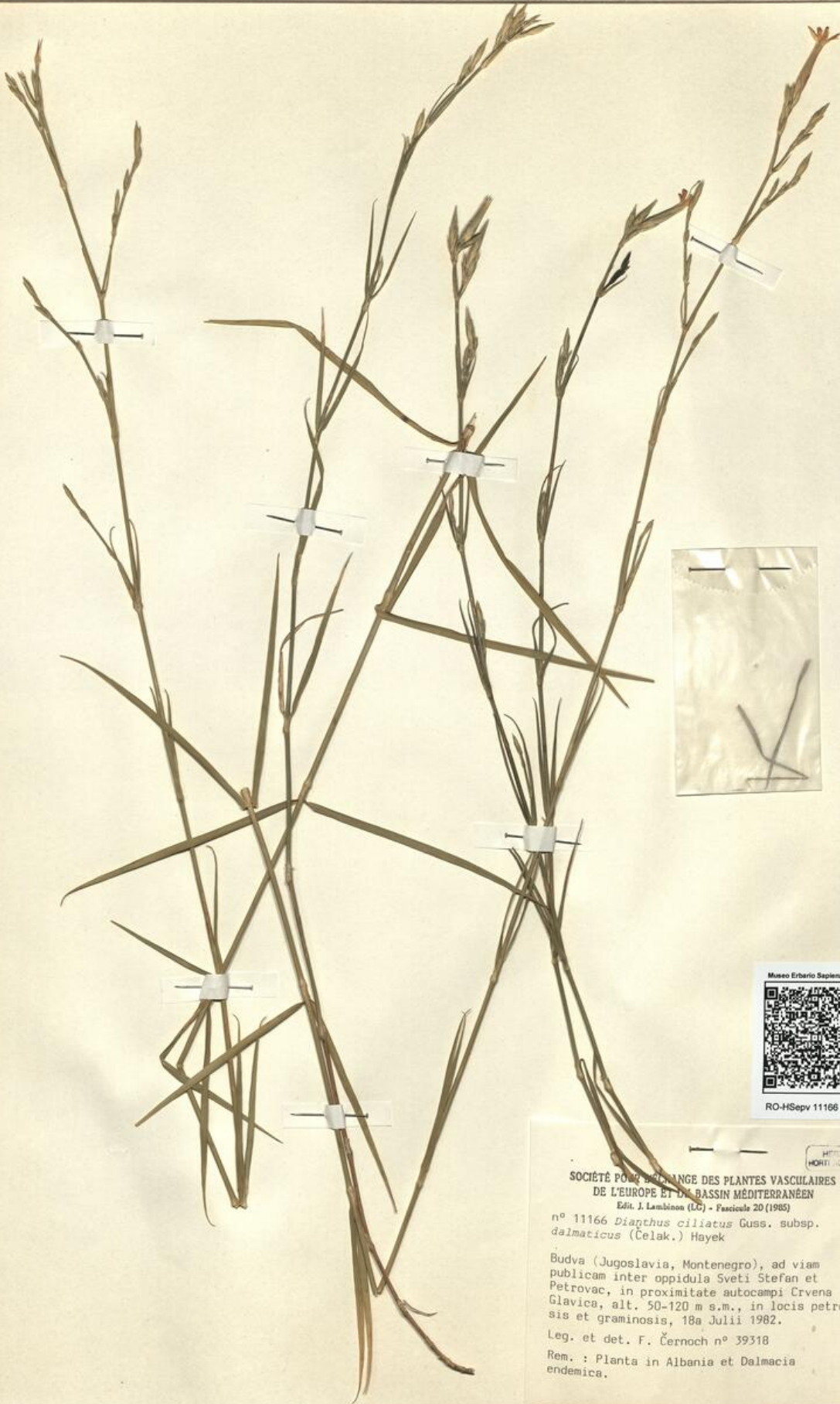
Subsp. valde variabilis, multiformis; specimina nostra atypica sunt [cf. G. Hegi, Ill. Fl. Mitteleur. 2. Aufl., III (2) : 1014, 1978] QR Code completo Museo Erbario Sapienza Università di Roma - RO; Erbario Societa' Scambi 13983; ImageCode RO-HSepv\_pacco 019-011



SAPIENZA  
UNIVERSITÀ DI ROMA



MUSEO ERBARIO - RO



RO-HSepv 11166

SOCIÉTÉ POUR L'ÉCHANGE DES PLANTES VASCULAIRES  
DE L'EUROPE ET DU BASSIN MÉDITERRANÉEN  
Édit. J. Lambinon (LC) - Fascicule 20 (1985)  
n° 11166 *Diarrhena ciliatula* Guss. subsp.  
*dalmaticus* (Celak.) Hayek  
Budva (Jugoslavia, Montenegro), ad viam  
publicam inter oppidula Sveti Stefan et  
Petrovac, in proximitate autocampi Crvena  
Glavica, alt. 50-120 m s.m., in locis petro-  
sis et graminosis, 18a Julii 1982.  
Leg. et det. F. Černoč n° 39318  
Rem. : Planta in Albania et Dalmacia  
endemica.

## DATI SPECIALISTICA

### Dianthus ciliatus Guss. subsp. dalmaticus (Čelak.) Hayek - RO-HSepv 11166

Inventario	Numero	RO-HSepv 11166
	Collocazione	19
Codice internazionale erbario	RO	
Definizione	erbario	
Denominazione erbario	Museo Erbario	
Tipologie erbario	erbario generale	
Denominazione collezione/raccolta	SOCIÉTÉ POUR L'ÉCHANGE DES PLANTES VASCULAIRES DE L'EUROPE ET DU BASSIN MÉDITERRANÉEN-Edit. J. Lambinon (LG) - Fascicule 20 (1985)	
Famiglia	DIANTHACEAE	
Numero genere	569	
Specie nome completo	Dianthus ciliatus Guss. subsp. dalmaticus (Čelak.) Hayek	
Genere	DIANTHUS	
Specie nome	ciliatus	
Determinavit	Černoch F.	
Numero fogli/parti	1	
Località di raccolta	Continente	Europa
	Stato	Italia
	Località	Budva (Jugoslavia, Montenegro), ad viam publicam inter oppidula Sveti Stefan et Petrovac, in proximitate autocampi Crvena Glavica, alt. 50-120 m s.m., in locis petrosis et graminosis
Altitudine	50120	
Legit	Černoch F. - 39318	
Data esatta	1982 07 18	
Revisioni botanica	Nome da revisione	-



---

**Source URL:** <https://stage.adimus.it/node/25010>