



Polygala nicaeensis Risso subsp. gariodiana (Jord. & Fourn.) Chodat - RO-HSepv 13302

Identificazione

Tipo scheda	BNB
Livello catalogazione	P
Codice regione	Lazio
Ente schedatore	UNIRM1
Inventario (beni mobili)	RO-HSepv 13302

Bene culturale

Ambito di tutela MiC	architettonico e paesaggistico
Categoria generale	BENI MOBILI
Settore disciplinare	Beni naturalistici
Tipo bene culturale	Beni Naturalistici-Botanica
Categoria disciplinare	[Beni Naturalistici-Botanica]
Definizione bene	erbario
Configurazione strutturale	bene semplice

Localizzazione

Stato	Italia
Regione	Lazio
Provincia	RM
Comune	Roma
Denominazione contenitore giuridico	Museo Erbario

Cronologia

Riferimento cronologico	anni di realizzazione
Fascia cronologica/periodo	ARCHI DI SECOLI
Da	1986/05/25
A	1986/05/25

Dati analitici

Iscrizioni/elementi di rilievo	Bonnieux (France, dép. Vaucluse), près du Calavon, alt. env. 300 m, friches et garrigues découvertes, sur terrain calcaire
Classificazione/repertorio/sistematica	POLYGALACEAE/Girerd B.

Dati tecnici

Materia/tecnica-materiale composito	Beni naturalistici materiali vari tecniche varie						
Misure	<table> <tr> <td>Tipo di misura</td> <td>altezzaxlunghezza</td> </tr> <tr> <td>Unità di misura</td> <td>cm</td> </tr> <tr> <td>Valore</td> <td>43,80x30</td> </tr> </table>	Tipo di misura	altezzaxlunghezza	Unità di misura	cm	Valore	43,80x30
Tipo di misura	altezzaxlunghezza						
Unità di misura	cm						
Valore	43,80x30						
Condizione giuridica	proprietà Ente pubblico non territoriale						
Provvedimenti amministrativi-sintesi	no						
Interesse culturale	bene di interesse culturale dichiarato						
Situazione	bene in uso						
Stato di conservazione	buono						
Restauri e altri interventi	pulizia						

Documentazione



Certificazione/Gestione

Responsabile

Ranaldi Chiara (Compilatore)
Curcio, Mariateresa (Verificatore)
Giovinazzo, Caterina (Funzionario responsabile)

Anno di redazione

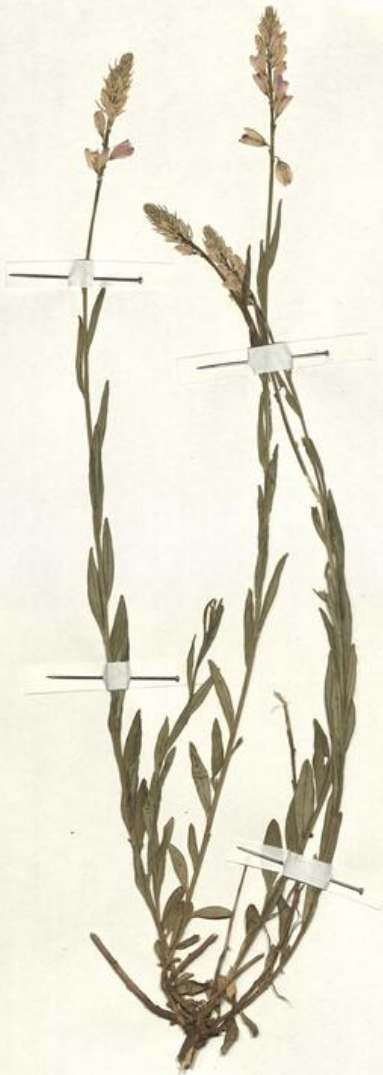
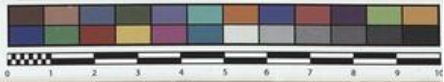
2014

Profilo di pubblicazione

1

Note

Si x foto QR Code completo Museo Erbario Sapienza Università di Roma - RO; Erbario Societa' Scambi 16244; ImageCode RO-HSepv_pacco 018-023



Museo Erbario Sapienza Roma



RO-HSeprv 13302

HERB.
MUSEO ERBARIO
ROMA

SOCIÉTÉ POUR L'ÉCHANGE DES PLANTES VASCULAIRES
DE L'EUROPE ET DU BASSIN MÉDITERRANÉEN
Édit. J. Lambinon (L.G.) - Fascicule 21 (1982)

n° 13302 *Polygala nicaeensis* Risso subsp. *gariodiana*
(Jord. & Fourr.) Chodat

Bonnieux (France, dép. Vaucluse), près du Calavon, alt.
env. 300 m, friches et garrigues découvertes, sur terrain
calcaire, 25 mai 1986.

Leg. et det. B. Girerd

DATI SPECIALISTICA

Polygala nicaeensis Risso subsp. gariodiana (Jord. & Fourr.) Chodat - RO-HSepv 13302

Inventario	Numero	RO-HSepv 13302
	Collocazione	18
Codice internazionale erbario	RO	
Definizione	erbario	
Denominazione erbario	Museo Erbario	
Tipologie erbario	erbario generale	
Denominazione collezione/raccolta	SOCIÉTÉ POUR L'ÉCHANGE DES PLANTES VASCULAIRES DE L'EUROPE ET DU BASSIN MÉDITERRANÉEN-Edit. J. Lambinon (LG) - Fascicule 22 (1988)	
Famiglia	POLYGALACEAE	
Numero genere	542	
Specie nome completo	Polygala nicaeensis Risso subsp. gariodiana (Jord. & Fourr.) Chodat	
Genere	POLYGALA	
Specie nome	nicaeensis	
Determinavit	Girerd B.	
Numero fogli/parti	1	
Località di raccolta	Continente Europa	
	Stato Italia	
	Località Bonnieux (France, dép. Vaucluse), près du Calavon, alt. env. 300 m, friches et garrigues découvertes, sur terrain calcaire	
Altitudine	300	
Legit	Girerd B. -	
Data esatta	1986 05 25	
Revisioni botanica	Nome da revisione -	



I contenuti di questo documento sono rilasciati sotto licenza Creative Commons Attribuzione-NonCommerciale-
CondividiAlloStessoModo 4.0 Internazionale
creativecommons.org/licenses/by-nc-sa/4.0/deed.it