



ADIMUS  
Ambiente Digitale  
Musei Sapienza

---

**Polygala major Jacq. - RO-HSepv 14248**

**Tipo bene culturale**

Beni Naturalistici-Botanica

**Denominazione contenitore giuridico**

Museo Erbario

**Inventario (beni mobili)**

RO-HSepv 14248

**Riferimento cronologico**

anni di realizzazione

Fascia cronologica/periodo:

Secolo ARCHI DI SECOLI

---

**Misure**

Tipo di misura:

altezzaxlunghezza

Unità di misura:

cm

Valore:

43,80x30

---

**Scheda di dettaglio****Tipo scheda:**[BNB<sub>\[1\]</sub>](#)**Codice internazionale erbario:**[RO<sub>\[2\]</sub>](#)**Definizione:**[erbario<sub>\[3\]</sub>](#)**Denominazione erbario:**

Museo Erbario

**Tipologie erbario:**[erbario generale<sub>\[4\]</sub>](#)**Denominazione collezione/raccolta:**

SOCIÉTÉ POUR L'ÉCHANGE DES PLANTES VASCULAIRES DE L'EUROPE ET DU BASSIN MÉDITERRANÉEN-Fascicule 23 (1988-1989) - Edit. J. Lambinon (LG), 1991

**Famiglia:**

POLYGALACEAE

**Numero genere:**

542

**Specie nome completo:**

Polygala major Jacq.

**Genere:**

POLYGALA

**Specie nome:**

major

**Determinavit:**

Cuccuini P.

**Numero fogli/parti:**

1

**Località di raccolta:**

Continente:

[Europa<sub>\[5\]</sub>](#)

Stato:

[Italia<sub>\[6\]</sub>](#)

Località:

Morano Calabro (Italie, prov. Cosenza, Calabre), le long de la route de Campotenese à Morano, près du tunnel alt. 700-750 m, aux abords des sentiers et de la route

**Altitudine:**

700750

**Legit:**

Cuccuini P., Ricceri C. &amp; Baldini R. -

**Data esatta:**

1989 06 21

**Revisioni botanica:**

Nome da revisione:

-

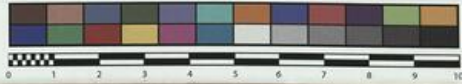
**Inventario:**

Numero:

RO-HSepv 14248

Collocazione:

18



Museo Erbario Sapienza Roma



RO-HSepty 14248

HERB.  
MORTI ROMANI

SOCIÉTÉ POUR L'ÉCHANGE DES PLANTES VASCULAIRES  
DE L'EUROPE ET DU BASSIN MÉDITERRANÉEN  
Fascicule 23 (1988-1989) - Edit. J. Lambinon (LG), 1991

n° 14248 *Polygala major* Jacq.

Morano Calabro (Italie, prov. Cosenza, Calabre), le long  
de la route de Campotenese à Morano, près du tunnel,  
alt. 700-750 m, aux abords des sentiers et de la route, 21  
juin 1989.

Leg. P. Cuccuini, C. Ricceri & R. Baldini  
Det. P. Cuccuini

---

**Source URL:** <https://stage.adimus.it/node/24969>

**List of links present in page**

1. <https://stage.adimus.it/it/taxonomy/term/16993>
2. <https://stage.adimus.it/it/taxonomy/term/110764>
3. <https://stage.adimus.it/it/taxonomy/term/110730>
4. <https://stage.adimus.it/it/taxonomy/term/110744>
5. <https://stage.adimus.it/it/taxonomy/term/110761>
6. <https://stage.adimus.it/it/taxonomy/term/8303>