



## Polygala calcarea F.W. Schultz - RO-HSepv 15280

### Identificazione

Tipo scheda	BNB
Livello catalogazione	P
Codice regione	Lazio
Ente schedatore	UNIRM1
Inventario (beni mobili)	RO-HSepv 15280

### Bene culturale

Ambito di tutela MiC	architettonico e paesaggistico
Categoria generale	BENI MOBILI
Settore disciplinare	Beni naturalistici
Tipo bene culturale	Beni Naturalistici-Botanica
Categoria disciplinare	[Beni Naturalistici-Botanica]
Definizione bene	erbario
Configurazione strutturale	bene semplice

### Localizzazione

Stato	Italia
Regione	Lazio
Provincia	RM
Comune	Roma
Denominazione contenitore giuridico	Museo Erbario

### Cronologia

Riferimento cronologico

anni di realizzazione

Fascia cronologica/periodo	ARCHI DI SECOLI
Da	1989/05/30
A	1989/05/30

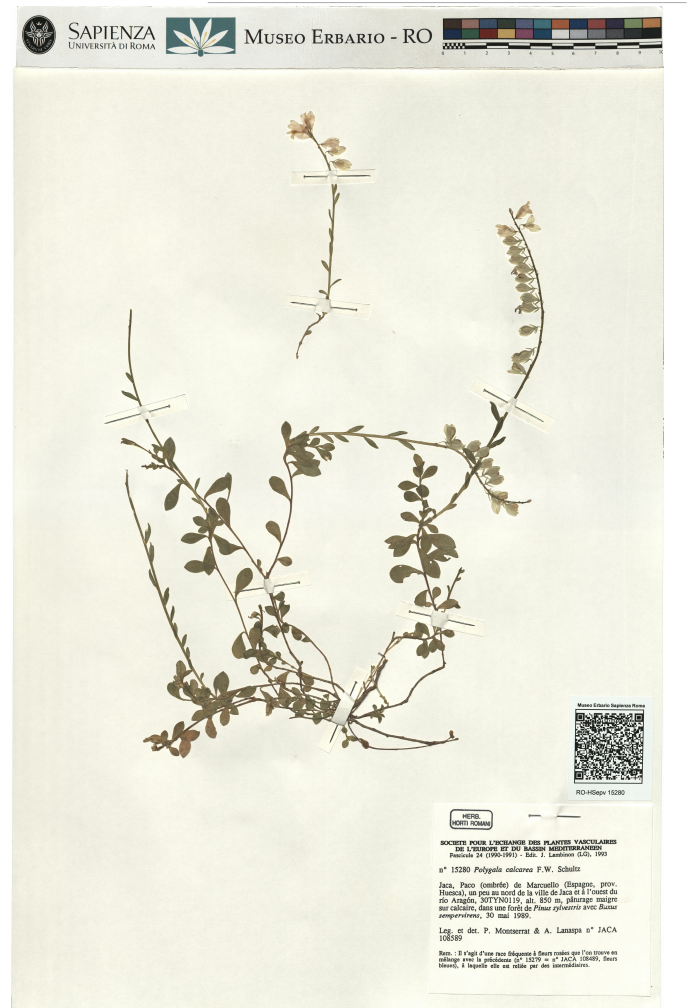
## Dati analitici

Iscrizioni/elementi di rilievo	Jaca, Paco (ombrée) de Marcuello (Espagne, prov. Huesca), un peu au nord de la ville de Jaca et à l'ouest du río Aragón, 30TYN0119, alt. 850 m, pâturage maigre sur calcaire, dans une forêt de Pinus sylvestris avec Buxus sempervirens
Classificazione/repertorio/sistematica	POLYGALACEAE/Montserrat P. & Lanaspá A.

## Dati tecnici

Materia/tecnica-materiale composito	Beni naturalistici materiali vari tecniche varie						
Misure	<table> <tr> <td>Tipo di misura</td> <td>altezzaxlunghezza</td> </tr> <tr> <td>Unità di misura</td> <td>cm</td> </tr> <tr> <td>Valore</td> <td>43,80x30</td> </tr> </table>	Tipo di misura	altezzaxlunghezza	Unità di misura	cm	Valore	43,80x30
Tipo di misura	altezzaxlunghezza						
Unità di misura	cm						
Valore	43,80x30						
Condizione giuridica	proprietà Ente pubblico non territoriale						
Provvedimenti amministrativi-sintesi	no						
Interesse culturale	bene di interesse culturale dichiarato						
Situazione	bene in uso						
Stato di conservazione	buono						
Restauri e altri interventi	pulizia						

## Documentazione



## Certificazione/Gestione

Responsabile

Ranaldi Chiara (Compilatore)  
 Curcio, Mariateresa (Verificatore)  
 Giovinazzo, Caterina (Funzionario responsabile)

Anno di redazione

2014

Profilo di pubblicazione

1

Note

Dans la même population, nous avons sélectionné les plantes à fleurs bleues, que l'on considère comme normales par rapport aux rosées ( voir le n° suivant 15280 = n° JACA 108589) QR Code completo Museo Erbario Sapienza Universita' di Roma - RO; Erbario Societa' Scambi 15279; ImageCode RO-HSevp\_pacco 018-007



SAPIENZA  
UNIVERSITÀ DI ROMA



MUSEO ERBARIO - RO



Museo Erbario Sapienza Roma



RO-HSeprv 15280

HERB.  
HORTI ROMANI

SOCIÉTÉ POUR L'ÉCHANGE DES PLANTES VASCULAIRES  
DE L'EUROPE ET DU BASSIN MÉDITERRANÉEN  
Fascicule 24 (1990-1991) - Edit. J. Lambinon (L.O), 1993

n° 15280 *Polygala calcarea* F.W. Schultz

Jaca, Paco (ombrée) de Marcuello (Espagne, prov. Huesca), un peu au nord de la ville de Jaca et à l'ouest du río Aragón, 30TYN0119, alt. 850 m, pâturage maigre sur calcaire, dans une forêt de *Pinus sylvestris* avec *Buxus sempervirens*, 30 mai 1989.

Leg. et det. P. Montserrat & A. Lanaspá n° JACA 108589

Rem. - Il s'agit d'une race fréquente à fleurs rosées que l'on trouve en mélange avec la précédente (n° 15279 = n° JACA 108489, fleurs bleues), à laquelle elle est reliée par des intermédiaires.

## DATI SPECIALISTICA

### Polygala calcarea F.W. Schultz - RO-HSepv 15280

Inventario	Numero	RO-HSepv 15280
	Collocazione	18
Codice internazionale erbario	RO	
Definizione	erbario	
Denominazione erbario	Museo Erbario	
Tipologie erbario	erbario generale	
Denominazione collezione/raccolta	SOCIÉTÉ POUR L'ÉCHANGE DES PLANTES VASCULAIRES DE L'EUROPE ET DU BASSIN MÉDITERRANÉEN-Fascicule 24 (1990-1991) - Edit. J. Lambinon (LG), 1993	
Famiglia	POLYGALACEAE	
Numero genere	542	
Specie nome completo	Polygala calcarea F.W. Schultz	
Genere	POLYGALA	
Specie nome	calcarea	
Determinavit	Montserrat P. & Lanaspá A.	
Numero fogli/parti	1	
Località di raccolta	Continente	Europa
	Stato	Italia
	Località	Jaca, Paco (ombrée) de Marcuello (Espagne, prov. Huesca), un peu au nord de la ville de Jaca et à l'ouest du río Aragón, 30TYN0119, alt. 850 m, pâturage maigre sur calcaire, dans une forêt de Pinus sylvestris avec Buxus sempervirens
Altitudine	850	
Legit	Montserrat P. & Lanaspá A. - JACA 108589	
Data esatta	1989 05 30	
Revisioni botanica	Nome da revisione	-



---

**Source URL:** <https://stage.adimus.it/node/24964>