



Polygala calcarea F.W. Schultz - RO-HSepv 15279

Identificazione

Tipo scheda	BNB
Livello catalogazione	P
Codice regione	Lazio
Ente schedatore	UNIRM1
Inventario (beni mobili)	RO-HSepv 15279

Bene culturale

Ambito di tutela MiC	architettonico e paesaggistico
Categoria generale	BENI MOBILI
Settore disciplinare	Beni naturalistici
Tipo bene culturale	Beni Naturalistici-Botanica
Categoria disciplinare	[Beni Naturalistici-Botanica]
Definizione bene	erbario
Configurazione strutturale	bene semplice

Localizzazione

Stato	Italia
Regione	Lazio
Provincia	RM
Comune	Roma
Denominazione contenitore giuridico	Museo Erbario

Cronologia

Riferimento cronologico

anni di realizzazione

Fascia cronologica/periodo	ARCHI DI SECOLI
Da	1989/05/30
A	1989/05/30

Dati analitici

Iscrizioni/elementi di rilievo	Jaca, Paco (ombrée) de Marcuello (Espagne, prov. Huesca), un peu au nord de la ville de Jaca et à l'ouest du río Aragón, 30TYN0119, alt. 850 m, pâturage maigre sur calcaire, dans une forêt de Pinus sylvestris avec Buxus sempervirens
Classificazione/repertorio/sistematica	POLYGALACEAE/Montserrat P. & Lanaspá A.

Dati tecnici

Materia/tecnica-materiale composito	Beni naturalistici materiali vari tecniche varie						
Misure	<table> <tr> <td>Tipo di misura</td> <td>altezzaxlunghezza</td> </tr> <tr> <td>Unità di misura</td> <td>cm</td> </tr> <tr> <td>Valore</td> <td>43,80x30</td> </tr> </table>	Tipo di misura	altezzaxlunghezza	Unità di misura	cm	Valore	43,80x30
Tipo di misura	altezzaxlunghezza						
Unità di misura	cm						
Valore	43,80x30						
Condizione giuridica	proprietà Ente pubblico non territoriale						
Provvedimenti amministrativi-sintesi	no						
Interesse culturale	bene di interesse culturale dichiarato						
Situazione	bene in uso						
Stato di conservazione	buono						
Restauri e altri interventi	pulizia						

Documentazione



Certificazione/Gestione

Responsabile

Ranaldi Chiara (Compilatore)
 Curcio, Mariateresa (Verificatore)
 Giovinazzo, Caterina (Funzionario responsabile)

Anno di redazione

2014

Profilo di pubblicazione

1

Note

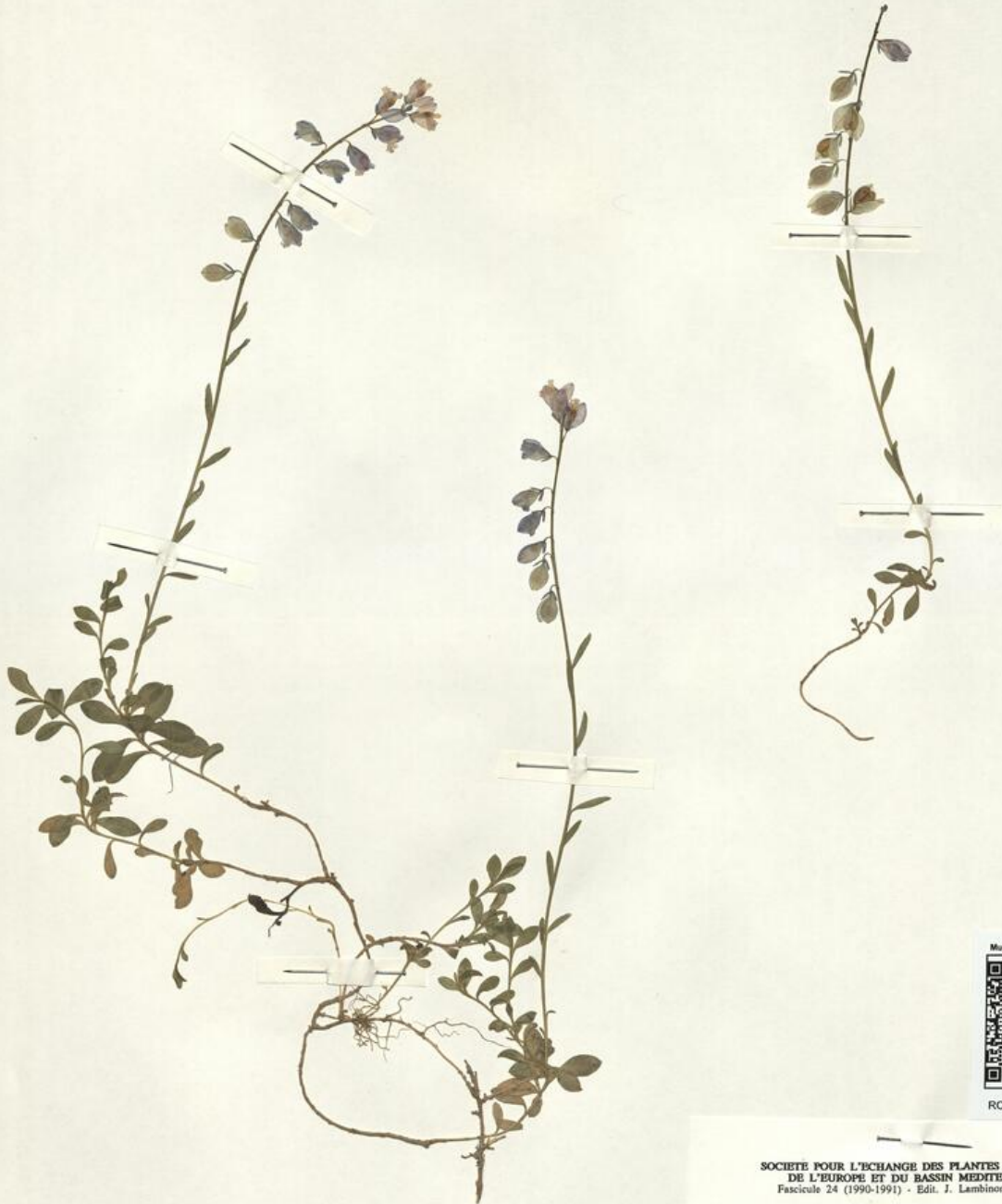
Si x foto Espécie endemica propia dela calizas dolomíticas de Sierra Nevada QR Code completo Museo Erbario Sapienza Universita' di Roma - RO; Erbario Societa' Scambi 12329; ImageCode RO-HSepv_pacco 018-006



SAPIENZA
UNIVERSITÀ DI ROMA



MUSEO ERBARIO - RO



Museo Erbario Sapienza Roma



RO-HSepv 15279

SOCIÉTÉ POUR L'ÉCHANGE DES PLANTES VASCULAIRES
DE L'EUROPE ET DU BASSIN MÉDITERRANÉEN

Fascicule 24 (1990-1991) - Edit. J. Lambion (L.G.), 1993

n° 15279 *Polygala calcarea* F.W. Schultz

Jaca, Paco (ombrée) de Marcuello (Espagne, prov. Huesca), un peu au nord de la ville de Jaca et à l'ouest du río Aragón, 30TYN0119, alt. 850 m, pâturage maigre sur calcaire, dans une forêt de *Pinus sylvestris* avec *Buxus sempervirens*, 30 mai 1989.

Leg. et det. P. Montserrat & A. Lanaspá n° JACA 108489

Rem. : Dans la même population, nous avons sélectionné les plantes à fleurs bleues, que l'on considère comme normales par rapport aux rosées (voir le n° suivant 15280 = n° JACA 108589).

HERB.
HORTI ROMANI

DATI SPECIALISTICA

Polygala calcarea F.W. Schultz - RO-HSepv 15279

Inventario	Numero	RO-HSepv 15279
	Collocazione	18
Codice internazionale erbario	RO	
Definizione	erbario	
Denominazione erbario	Museo Erbario	
Tipologie erbario	erbario generale	
Denominazione collezione/raccolta	SOCIÉTÉ POUR L'ÉCHANGE DES PLANTES VASCULAIRES DE L'EUROPE ET DU BASSIN MÉDITERRANÉEN-Fascicule 24 (1990-1991) - Edit. J. Lambinon (LG), 1993	
Famiglia	POLYGALACEAE	
Numero genere	542	
Specie nome completo	Polygala calcarea F.W. Schultz	
Genere	POLYGALA	
Specie nome	calcarea	
Determinavit	Montserrat P. & Lanaspá A.	
Numero fogli/parti	1	
Località di raccolta	Continente	Europa
	Stato	Italia
	Località	Jaca, Paco (ombrée) de Marcuello (Espagne, prov. Huesca), un peu au nord de la ville de Jaca et à l'ouest du río Aragón, 30TYN0119, alt. 850 m, pâturage maigre sur calcaire, dans une forêt de Pinus sylvestris avec Buxus sempervirens
Altitudine	850	
Legit	Montserrat P. & Lanaspá A. - JACA 108489	
Data esatta	1989 05 30	
Revisioni botanica	Nome da revisione	-



Source URL: <https://stage.adimus.it/node/24963>