



## Polygala amarella Crantz - RO-HSepv 14246

### Identificazione

Tipo scheda	BNB
Livello catalogazione	P
Codice regione	Lazio
Ente schedatore	UNIRM1
Inventario (beni mobili)	RO-HSepv 14246

### Bene culturale

Ambito di tutela MiC	architettonico e paesaggistico
Categoria generale	BENI MOBILI
Settore disciplinare	Beni naturalistici
Tipo bene culturale	Beni Naturalistici-Botanica
Categoria disciplinare	[Beni Naturalistici-Botanica]
Definizione bene	erbario
Configurazione strutturale	bene semplice

### Localizzazione

Stato	Italia
Regione	Lazio
Provincia	RM
Comune	Roma
Denominazione contenitore giuridico	Museo Erbario

### Cronologia

Riferimento cronologico

anni di realizzazione

Fascia cronologica/periodo

ARCHI DI SECOLI

Da

1989/06/02

A

1989/06/02

## Dati analitici

Iscrizioni/elementi di rilievo

Munchhouse (France, dép. Haut-Rhin), canal de décharge des Mines Domaniales d'Alsace de Potasse, dans la forêt de la Hardt, à l'est de Munchhouse, alt. 218 m, berges caillouteuses calcaires, sèches, bien ensoleillées, avec *Fragaria vesca*, *Sanguisorba minor*, *Ajuga genevensis*, *Hieracium grex piloselloides*

Classificazione/repertorio/sistematica

POLYGALACEAE/Rastetter V.

## Dati tecnici

Materia/tecnica-materiale composito

Beni naturalistici  
materiali vari  
tecniche varie

Misure

Tipo di misura                      altezzaxlunghezza

Unità di misura    cm

Valore    43,80x30

Condizione giuridica

proprietà Ente pubblico non territoriale

Provvedimenti amministrativi-sintesi

no

Interesse culturale

bene di interesse culturale dichiarato

Situazione

bene in uso

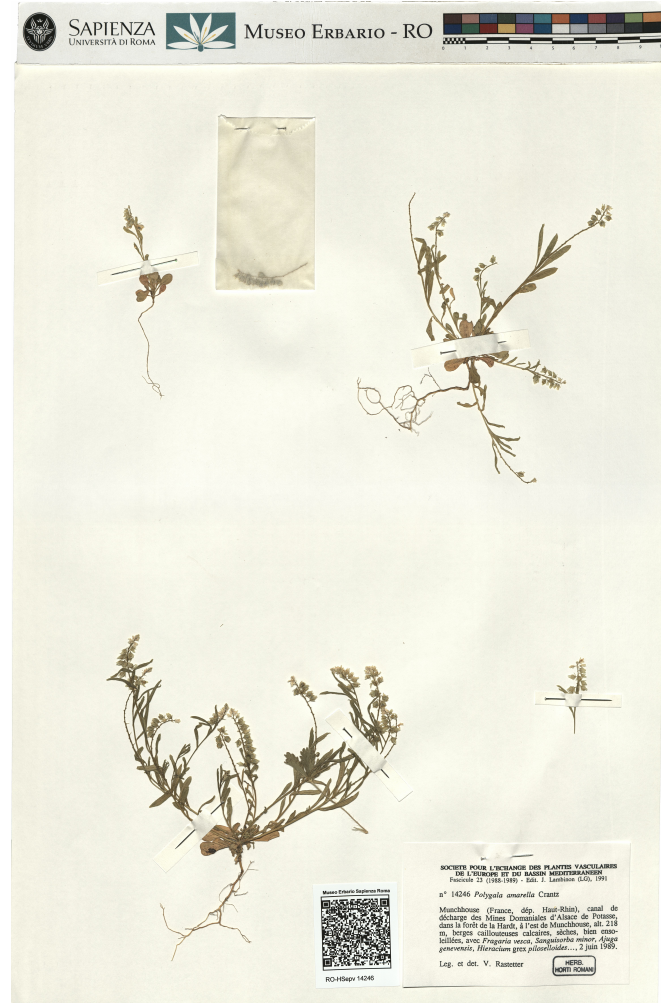
Stato di conservazione

buono

Restauri e altri interventi

pulizia

## Documentazione



## Certificazione/Gestione

Responsabile

Ranaldi Chiara (Compilatore)  
 Curcio, Mariateresa (Verificatore)  
 Giovinazzo, Caterina (Funzionario responsabile)

Anno di redazione

2014

Profilo di pubblicazione

1

Note

QR Code completo Museo Erbario Sapienza Università' di Roma - RO;  
 Erbario Societa' Scambi 13300; ImageCode RO-HSepv\_pacco 018-003



SAPIENZA  
UNIVERSITÀ DI ROMA



MUSEO ERBARIO - RO



SOCIÉTÉ POUR L'ÉCHANGE DES PLANTES VASCULAIRES  
DE L'EUROPE ET DU BASSIN MÉDITERRANÉEN  
Fascicule 23 (1983-1989) - Edit. J. Lambinon (LG), 1991

n° 14246 *Polygala amarella* Crantz

Munchhouse (France, dép. Haut-Rhin), canal de  
décharge des Mines Domaniales d'Alsace de Potasse,  
dans la forêt de la Hardt, à l'est de Munchhouse, alt. 218  
m, berges caillouteuses calcaires, sèches, bien enso-  
leillées, avec *Fragaria vesca*, *Sanguisorba minor*, *Ajuga  
genevensis*, *Hieracium grex piloselloides*..., 2 juin 1989.

Leg. et det. V. Rastetter

HERB.  
HORTI ROMANI



RO-HSeprv 14246

## DATI SPECIALISTICA

### Polygala amarella Crantz - RO-HSepv 14246

Inventario	Numero	RO-HSepv 14246
	Collocazione	18
Codice internazionale erbario	RO	
Definizione	erbario	
Denominazione erbario	Museo Erbario	
Tipologie erbario	erbario generale	
Denominazione collezione/raccolta	SOCIÉTÉ POUR L'ÉCHANGE DES PLANTES VASCULAIRES DE L'EUROPE ET DU BASSIN MÉDITERRANÉEN-Fascicule 23 (1988-1989) - Edit. J. Lambinon (LG), 1991	
Famiglia	POLYGALACEAE	
Numero genere	542	
Specie nome completo	Polygala amarella Crantz	
Genere	POLYGALA	
Specie nome	amarella	
Determinavit	Rastetter V.	
Numero fogli/parti	1	
Località di raccolta	Continente	Europa
	Stato	Italia
	Località	Munchhouse (France, dép. Haut-Rhin), canal de décharge des Mines Domaniales d'Alsace de Potasse, dans la forêt de la Hardt, à l'est de Munchhouse, alt. 218 m, berges caillouteuses calcaires, sèches, bien ensoleillées, avec <i>Fragaria vesca</i> , <i>Sanguisorba minor</i> , <i>Ajuga genevensis</i> , <i>Hieracium grex piloselloides</i>
Altitudine	218	
Legit	Rastetter V. -	
Data esatta	1989 06 02	
Revisioni botanica	Nome da revisione	-



---

**Source URL:** <https://stage.adimus.it/node/24960>