



Polygala alpestris Reichenb. - RO-HSepv 13299

Identificazione

Tipo scheda	BNB
Livello catalogazione	P
Codice regione	Lazio
Ente schedatore	UNIRM1
Inventario (beni mobili)	RO-HSepv 13299

Bene culturale

Ambito di tutela MiC	architettonico e paesaggistico
Categoria generale	BENI MOBILI
Settore disciplinare	Beni naturalistici
Tipo bene culturale	Beni Naturalistici-Botanica
Categoria disciplinare	[Beni Naturalistici-Botanica]
Definizione bene	erbario
Configurazione strutturale	bene semplice

Localizzazione

Stato	Italia
Regione	Lazio
Provincia	RM
Comune	Roma
Denominazione contenitore giuridico	Museo Erbario

Cronologia

Riferimento cronologico

anni di realizzazione

Fascia cronologica/periodo	ARCHI DI SECOLI
Da	1986/06/30
A	1986/06/30

Dati analitici

Iscrizioni/elementi di rilievo	Monte Pana, hauteur de St. Christina [Italie, prov. Bolzano, Tyrol méridional, Grödnertal (= Val Gardena), Dolomites], à droite du chemin carrossable reliant le Monte Pana à l'agglomération de St. Christina, alt. env. 2200 m, sur une pente calcaire, sous des conifères plutôt clairsemés, parmi des mousses, avec e.a. Polygala chamaebuxus, Homogyne alpina, Aster bellidiastrum, Carex div., Luzula luzulina
Classificazione/repertorio/sistematica	POLYGALACEAE/Van Buggenhout G.

Dati tecnici

Materia/tecnica-materiale composito	Beni naturalistici materiali vari tecniche varie						
Misure	<table> <tr> <td>Tipo di misura</td> <td>altezzaxlunghezza</td> </tr> <tr> <td>Unità di misura</td> <td>cm</td> </tr> <tr> <td>Valore</td> <td>43,80x30</td> </tr> </table>	Tipo di misura	altezzaxlunghezza	Unità di misura	cm	Valore	43,80x30
Tipo di misura	altezzaxlunghezza						
Unità di misura	cm						
Valore	43,80x30						
Condizione giuridica	proprietà Ente pubblico non territoriale						
Provvedimenti amministrativi-sintesi	no						
Interesse culturale	bene di interesse culturale dichiarato						
Situazione	bene in uso						
Stato di conservazione	buono						
Restauri e altri interventi	pulizia						

Documentazione



Certificazione/Gestione

Responsabile

Ranaldi Chiara (Compilatore)
 Curcio, Mariateresa (Verificatore)
 Giovinazzo, Caterina (Funzionario responsabile)

Anno di redazione

2014

Profilo di pubblicazione

1

Note

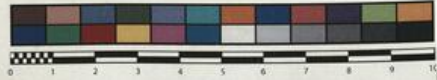
Si x foto Hybride fort rare, constamment stérile. Certains exemplaires très grands (40 cm et plus); feuilles de *V. persicifolia*, à limbe faiblement décurrent sur le pétiole, fleurs de *V. pumila* (Code Séguy pétales intér. 572-612, extér. 589-595). QR Code completo Museo Erbario Sapienza Università' di Roma - RO; Erbario Societa' Scambi 16265; ImageCode RO-HSepv_pacco 017-067



SAPIENZA
UNIVERSITÀ DI ROMA



MUSEO ERBARIO - RO



Museo Erbario Sapienza Roma



RO-HSeprv 13299



SOCIÉTÉ POUR L'ÉCHANGE DES PLANTES VASCULAIRES
DE L'EUROPE ET DU BASSIN MÉDITERRANÉEN
Édit. J. Lambdon (L.G.) - Fascicule 23 (1988)

n° 13299 *Polygala alpestris* Reichenb.

Monte Pana, hauteur de St. Christina [Italie, prov. Bolzano, Tyrol méridional, Grödnertal (= Val Gardena), Dolomites], à droite du chemin carrossable reliant le Monte Pana à l'agglomération de St. Christina, alt. env. 2200 m, sur une pente calcaire, sous des conifères plutôt clairsemés, parmi des mousses, avec c.a. *Polygala chamaebuxus*, *Homogyne alpina*, *Aster bellidiastrium*, *Carex* div., *Luzula luzulina*, 30 juin 1986.

Leg. et det. G. Van Buggenhout

DATI SPECIALISTICA

Polygala alpestris Reichenb. - RO-HSepv 13299

Inventario	Numero	RO-HSepv 13299
	Collocazione	18
Codice internazionale erbario	RO	
Definizione	erbario	
Denominazione erbario	Museo Erbario	
Tipologie erbario	erbario generale	
Denominazione collezione/raccolta	SOCIÉTÉ POUR L'ÉCHANGE DES PLANTES VASCULAIRES DE L'EUROPE ET DU BASSIN MÉDITERRANÉEN-Edit. J. Lambinon (LG) - Fascicule 22 (1988)	
Famiglia	POLYGALACEAE	
Numero genere	542	
Specie nome completo	Polygala alpestris Reichenb.	
Genere	POLYGALA	
Specie nome	alpestris	
Determinavit	Van Buggenhout G.	
Numero fogli/parti	1	
Località di raccolta	Continente	Europa
	Stato	Italia
	Località	Monte Pana, hauteur de St. Christina [Italie, prov. Bolzano, Tyrol méridional, Grödnertal (= Val Gardena), Dolomites], à droite du chemin carrossable reliant le Monte Pana à l'agglomération de St. Christina, alt. env. 2200 m, sur une pente calcaire, sous des conifères plutôt clairsemés, parmi des mousses, avec e.a. Polygala chamaebuxus, Homogyne alpina, Aster bellidiastrum, Carex div., Luzula luzulina
Altitudine	2200	
Legit	Van Buggenhout G. -	
Data esatta	1986 06 30	
Revisioni botanica	Nome da revisione	-



I contenuti di questo documento sono rilasciati sotto licenza Creative Commons Attribuzione-NonCommerciale-
CondividiAlloStessoModo 4.0 Internazionale
creativecommons.org/licenses/by-nc-sa/4.0/deed.it

Source URL: <https://stage.adimus.it/node/24957>