



Viola x gotlandica W. Beck. - RO-HSepv 16265

Identificazione

Tipo scheda	BNB
Livello catalogazione	P
Codice regione	Lazio
Ente schedatore	UNIRM1
Inventario (beni mobili)	RO-HSepv 16265

Bene culturale

Ambito di tutela MiC	architettonico e paesaggistico
Categoria generale	BENI MOBILI
Settore disciplinare	Beni naturalistici
Tipo bene culturale	Beni Naturalistici-Botanica
Categoria disciplinare	[Beni Naturalistici-Botanica]
Definizione bene	erbario
Configurazione strutturale	bene semplice

Localizzazione

Stato	Italia
Regione	Lazio
Provincia	RM
Comune	Roma
Denominazione contenitore giuridico	Museo Erbario

Cronologia

Riferimento cronologico

anni di realizzazione

Fascia cronologica/periodo	ARCHI DI SECOLI
Da	1992 06 04
A	1993 05 10
Note	giorni esatti di raccolta 4 e 16 giugno 1992, 5 e 10 maggio 1993 (fiori)

Dati analitici

Iscrizioni/elementi di rilievo	Saint-Hippolyte (France, dép. Haut-Rhin), prairie du Ried entre l'III et l'ancien Moulin d'Ohnenheim, alt. env. 175 m, prairie de fauche, sur sol brunâtre (ried brun ?), inter parentes
Classificazione/repertorio/sistematica	VIOLACEAE/Rastetter V.

Dati tecnici

Materia/tecnica-materiale composito	Beni naturalistici materiali vari tecniche varie						
Misure	<table> <tr> <td>Tipo di misura</td> <td>altezzaxlunghezza</td> </tr> <tr> <td>Unità di misura</td> <td>cm</td> </tr> <tr> <td>Valore</td> <td>43,80x30</td> </tr> </table>	Tipo di misura	altezzaxlunghezza	Unità di misura	cm	Valore	43,80x30
Tipo di misura	altezzaxlunghezza						
Unità di misura	cm						
Valore	43,80x30						
Condizione giuridica	proprietà Ente pubblico non territoriale						
Provvedimenti amministrativi-sintesi	no						
Interesse culturale	bene di interesse culturale dichiarato						
Situazione	bene in uso						
Stato di conservazione	buono						
Restauri e altri interventi	pulizia						

Documentazione



Certificazione/Gestione

Responsabile

Ranaldi Chiara (Compilatore)
 Curcio, Mariateresa (Verificatore)
 Giovinazzo, Caterina (Funzionario responsabile)

Anno di redazione

2014

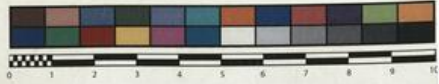
Profilo di pubblicazione

1

Note

Hybride bien caractérisé et tenant le milieu entre les parents : fleurs plutôt violet clair qu'améthyste; éperon épais, blanchâtre; feuilles assez larges, comme *V. mirabilis*; stipules basales roussâtres comme chez *V. mirabilis*; stipules supérieures peu frangées. Toutefois plante glabrescente ! La plante se reconnaît sur le terrain par les pédoncules des fleurs qui sont généralement placés entre les feuilles supérieures opposées.

QR Code completo Museo Erbario Sapienza Università' di Roma - RO;
 Erbario Societa' Scambi 13328; ImageCode RO-HSepv_pacco 017-066



RO-HSépv 16265

HERB.
MORTI ROMANI

SOCIÉTÉ POUR L'ÉCHANGE DES PLANTES VASCULAIRES
DE L'EUROPE ET DU BASSIN MÉDITERRANÉEN
Fascicule 25 (1992-1993) - Édité J. Lambinon (L.G.), 1995

n° 16265 *Viola xgotlandica* W. Beck. [= *V. persicifolia*
Schreb. x *pumila* Chaix]

Saint-Hippolyte (France, dép. Haut-Rhin), prairie du
Ried entre l'Ill et l'ancien Moulin d'Ohnenheim, alt.
env. 175 m, prairie de fauche, sur sol brunâtre (ried brun
?), inter parentes, 4 et 16 juin 1992, 5 et 10 mai 1993
(fleurs).

Leg. et det. V. Rastetter

Rem. - Hybride fort rare, constamment stérile. Certains exemplaires
très grands (40 cm et plus); feuilles de *V. persicifolia*, à limbe
faiblement décourbé sur le pétiole, fleurs de *V. pumila* (Code Séguy,
pétales intér. 572-612, extér. 589-595).

DATI SPECIALISTICA

Viola x gotlandica W. Beck. - RO-HSepv 16265

Inventario	Numero	RO-HSepv 16265
	Collocazione	17
Codice internazionale erbario	RO	
Definizione	erbario	
Denominazione erbario	Museo Erbario	
Tipologie erbario	erbario generale	
Denominazione collezione/raccolta	SOCIÉTÉ POUR L'ÉCHANGE DES PLANTES VASCULAIRES DE L'EUROPE ET DU BASSIN MÉDITERRANÉEN-Fascicule 25 (1992-1993) - Edit. J. Lambinon (LG), 1995	
Famiglia	VIOLACEAE	
Numero genere	469	
Specie nome completo	Viola x gotlandica W. Beck.	
Genere	VIOLA	
Specie nome	gotlandica	
Determinavit	Rastetter V.	
Numero fogli/parti	1	
Località di raccolta	Continente	Europa
	Stato	Italia
	Località	Saint-Hippolyte (France, dép. Haut-Rhin), praire du Ried entre l'Ill et l'ancien Moulin d'Ohnenheim, alt. env. 175 m, prairie de fauche, sur sol brunâtre (ried brun ?), inter parentes
Altitudine	175	
Legit	Rastetter V. -	
Data esatta	1992 06 4 et 16, 1993 05 5 et 10 (fleurs)	
Revisioni botanica	Nome da revisione	Viola persicifolia Schreb. x pumila Chaix



Source URL: <https://stage.adimus.it/node/24956>