



Viola willkommii R. Roem. - RO-HSepv 17207

Identificazione

Tipo scheda	BNB
Livello catalogazione	P
Codice regione	Lazio
Ente schedatore	UNIRM1
Inventario (beni mobili)	RO-HSepv 17207

Bene culturale

Ambito di tutela MiC	architettonico e paesaggistico
Categoria generale	BENI MOBILI
Settore disciplinare	Beni naturalistici
Tipo bene culturale	Beni Naturalistici-Botanica
Categoria disciplinare	[Beni Naturalistici-Botanica]
Definizione bene	erbario
Configurazione strutturale	bene semplice

Localizzazione

Stato	Italia
Regione	Lazio
Provincia	RM
Comune	Roma
Denominazione contenitore giuridico	Museo Erbario

Cronologia

Riferimento cronologico

anni di realizzazione

Fascia cronologica/periodo	ARCHI DI SECOLI
Da	1990/05/16
A	1990/05/16

Dati analitici

Iscrizioni/elementi di rilievo	Alcalá de la Selva, la Vega (Espagne, prov. Teruel), UTM 30TXK9569, alt. 1420-1450 m, pente en versant nord, sur sol plus ou moins glissant et moussu, dans une pineraie à Pinus sylvestris
Classificazione/repertorio/sistematica	VIOLACEAE/Montserrat P.

Dati tecnici

Materia/tecnica-materiale composito	Beni naturalistici materiali vari tecniche varie	
Misure	Tipo di misura	altezzaxlunghezza
	Unità di misura	cm
	Valore	43,80x30
Condizione giuridica	proprietà Ente pubblico non territoriale	
Provvedimenti amministrativi-sintesi	no	
Interesse culturale	bene di interesse culturale dichiarato	
Situazione	bene in uso	
Stato di conservazione	buono	
Restauri e altri interventi	pulizia	

Documentazione



Certificazione/Gestione

Responsabile

Ranaldi Chiara (Compilatore)
 Curcio, Mariateresa (Verificatore)
 Giovinazzo, Caterina (Funzionario responsabile)

Anno di redazione

2014

Profilo di pubblicazione

1

Note

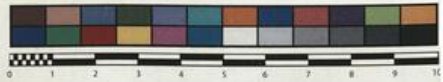
Sì x foto Large multistemmed individuals QR Code completo Museo Erbario
 Sapienza Università di Roma - RO; Erbario Società Scambi 13325;
 ImageCode RO-HSevp_pacco 017-060



SAPIENZA
UNIVERSITÀ DI ROMA



MUSEO ERBARIO - RO



Museo Erbario Sapienza Roma



RO-HSepr 17207

HERB.
HORTI ROMANI

SOCIÉTÉ POUR L'ÉCHANGE DES PLANTES VASCULAIRES
DE L'EUROPE ET DU BASSIN MÉDITERRANÉEN
Fascicule 26 (1994-1995) - Edit. J. Lambinon (L.G.), 1997

n° 17207 *Viola wilkommii* R. Roem.
[Cf. J.F. Muñoz Garmendia & al., Fl. iberica, III : 290-
291, lám. 79, 1993]

Alcalá de la Selva, la Vega (Espagne, prov. Teruel),
UTM 30TXK9569, alt. 1420-1450 m, pente en versant
nord, sur sol plus ou moins glissant et moussu, dans une
pineraie à *Pinus sylvestris*, 16 mai 1990.

Leg. et det. P. Montserrat n° JACA 91690

Rem. : Endémique du NE de l'Espagne. À noter le rhizome,
quelquefois allongé vers la pente. Par rapport aux échantillons de la
localité classique (massif de Montserrat, près de Barcelone), il s'agit de
races parviflores, qui se rencontrent dans les monts ibériques
(Maeztazgo, etc.).

DATI SPECIALISTICA

Viola willkommii R. Roem. - RO-HSepv 17207

Inventario	Numero	RO-HSepv 17207
	Collocazione	17
Codice internazionale erbario	RO	
Definizione	erbario	
Denominazione erbario	Museo Erbario	
Tipologie erbario	erbario generale	
Denominazione collezione/raccolta	SOCIÉTÉ POUR L'ÉCHANGE DES PLANTES VASCULAIRES DE L'EUROPE ET DU BASSIN MÉDITERRANÉEN-Fascicule 26 (1994-1995) - Edit. J. Lambinon (LG), 1997	
Famiglia	VIOLACEAE	
Numero genere	469	
Specie nome completo	Viola willkommii R. Roem.	
Genere	VIOLA	
Specie nome	willkommii	
Determinavit	Montserrat P.	
Numero fogli/parti	1	
Località di raccolta	Continente	Europa
	Stato	Italia
	Località	Alcalá de la Selva, la Vega (Espagne, prov. Teruel), UTM 30TXK9569, alt. 1420-1450 m, pente en versant nord, sur sol plus ou moins glissant et moussu, dans une pineraie à Pinus sylvestris
Altitudine	14201450	
Legit	Montserrat P. - JACA 91690	
Data esatta	1990 05 16	
Revisioni botanica	Nome da revisione	-



Source URL: <https://stage.adimus.it/node/24950>