



Viola suavis Bieb. - RO-HSepv 14280

Identificazione

Tipo scheda	BNB
Livello catalogazione	P
Codice regione	Lazio
Ente schedatore	UNIRM1
Inventario (beni mobili)	RO-HSepv 14280

Bene culturale

Ambito di tutela MiC	architettonico e paesaggistico
Categoria generale	BENI MOBILI
Settore disciplinare	Beni naturalistici
Tipo bene culturale	Beni Naturalistici-Botanica
Categoria disciplinare	[Beni Naturalistici-Botanica]
Definizione bene	erbario
Configurazione strutturale	bene semplice

Localizzazione

Stato	Italia
Regione	Lazio
Provincia	RM
Comune	Roma
Denominazione contenitore giuridico	Museo Erbario

Cronologia

Riferimento cronologico

anni di realizzazione

Fascia cronologica/periodo	ARCHI DI SECOLI
Da	1989 03 26
A	1989 05 15
Note	26 marzo 1989 (fiori), 15 maggio 1989 (foglie)

Dati analitici

Iscrizioni/elementi di rilievo	Barbentane (France, dép. Bouches-du-Rhône), ravin situé au nord de la Montagnette, alt. env. 100 m, sousbois clair méditerranéen (Quercus ilex), sur sol pierreux calcaire
Classificazione/repertorio/sistematica	VIOLACEAE/Girerd B.

Dati tecnici

Materia/tecnica-materiale composito	Beni naturalistici materiali vari tecniche varie						
Misure	<table> <tr> <td>Tipo di misura</td> <td>altezzaxlunghezza</td> </tr> <tr> <td>Unità di misura</td> <td>cm</td> </tr> <tr> <td>Valore</td> <td>43,80x30</td> </tr> </table>	Tipo di misura	altezzaxlunghezza	Unità di misura	cm	Valore	43,80x30
Tipo di misura	altezzaxlunghezza						
Unità di misura	cm						
Valore	43,80x30						
Condizione giuridica	proprietà Ente pubblico non territoriale						
Provvedimenti amministrativi-sintesi	no						
Interesse culturale	bene di interesse culturale dichiarato						
Situazione	bene in uso						
Stato di conservazione	buono						
Restauri e altri interventi	pulizia						

Documentazione



Certificazione/Gestione

Responsabile

Ranaldi Chiara (Compilatore)
 Curcio, Mariateresa (Verificatore)
 Giovinazzo, Caterina (Funzionario responsabile)

Anno di redazione

2014

Profilo di pubblicazione

1

Note

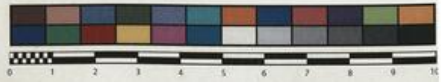
Cultivé dans mon jardin à Habsheim depuis plusieurs années, où il se maintient. Tous les échantillons proviennent d'un seul pied. Plante toujours stérile, intermédiaire entre les parents; fleurs d'un bleu assez foncé; éperon nettement recourbé bifide; feuilles intermédiaires
 QR Code completo Museo Erbario Sapienza Università' di Roma - RO; Erbario Societa' Scambi 16266; ImageCode RO-HSepv_pacco 017-055



SAPIENZA
UNIVERSITÀ DI ROMA



MUSEO ERBARIO - RO



Museo Erbario Sapienza Roma



RO-Hsepv 14280

HERB.
HORTI ROMANI

SOCIÉTÉ POUR L'ÉCHANGE DES PLANTES VASCULAIRES
DE L'EUROPE ET DU BASSIN MÉDITERRANÉEN
Fascicule 23 (1988-1989) - Edit. J. Lambinon (L.O.), 1991

n° 14280 *Viola suavis* Bieb.

Barbentane (France, dép. Bouches-du-Rhône), ravin
situé au nord de la Montagnette, alt. env. 100 m, sous-
bois clair méditerranéen (*Quercus ilex*), sur sol pierceux
calcaire, 26 mars (fleurs) et 15 mai 1989 (feuilles).

Leg. et det. B. Girerd

DATI SPECIALISTICA

Viola suavis Bieb. - RO-HSepv 14280

Inventario	Numero	RO-HSepv 14280
	Collocazione	17
Codice internazionale erbario	RO	
Definizione	erbario	
Denominazione erbario	Museo Erbario	
Tipologie erbario	erbario generale	
Denominazione collezione/raccolta	SOCIÉTÉ POUR L'ÉCHANGE DES PLANTES VASCULAIRES DE L'EUROPE ET DU BASSIN MÉDITERRANÉEN-Fascicule 23 (1988-1989) - Edit. J. Lambinon (LG), 1991	
Famiglia	VIOLACEAE	
Numero genere	469	
Specie nome completo	Viola suavis Bieb.	
Genere	VIOLA	
Specie nome	suavis	
Determinavit	Girerd B.	
Numero fogli/parti	1	
Località di raccolta	Continente	Europa
	Stato	Italia
	Località	Barbentane (France, dép. Bouches-du-Rhône), ravin situé au nord de la Montagnette, alt. env. 100 m, sousbois clair méditerranéen (Quercus ilex), sur sol pierreux calcaire
Altitudine	100	
Legit	Girerd B. -	
Data esatta	1989 03 26 (fleurs), 05 15 (feuilles)	
Revisioni botanica	Nome da revisione	-



Source URL: <https://stage.adimus.it/node/24945>