



Viola riviniana Reichenb. - RO-HSepv 16264

Identificazione

Tipo scheda	BNB
Livello catalogazione	P
Codice regione	Lazio
Ente schedatore	UNIRM1
Inventario (beni mobili)	RO-HSepv 16264

Bene culturale

Ambito di tutela MiC	architettonico e paesaggistico
Categoria generale	BENI MOBILI
Settore disciplinare	Beni naturalistici
Tipo bene culturale	Beni Naturalistici-Botanica
Categoria disciplinare	[Beni Naturalistici-Botanica]
Definizione bene	erbario
Configurazione strutturale	bene semplice

Localizzazione

Stato	Italia
Regione	Lazio
Provincia	RM
Comune	Roma
Denominazione contenitore giuridico	Museo Erbario

Cronologia

Riferimento cronologico

anni di realizzazione

Fascia cronologica/periodo	ARCHI DI SECOLI
Da	1992/03/28
A	1992/03/28

Dati analitici

Iscrizioni/elementi di rilievo	Bardos (France, dép. Pyrénées-Atlantiques), quartier Ibarre, UTM 30TXP4213, alt. env. 60 m, sous-bois clair de chênaie pédonculée thermophile à exposition N, avec Ruscus aculeatus, Rubia peregrina, Veronica chamaedrys, ...
Classificazione/repertorio/sistematica	VIOLACEAE/Lazare J.J.

Dati tecnici

Materia/tecnica-materiale composito	Beni naturalistici materiali vari tecniche varie						
Misure	<table> <tr> <td>Tipo di misura</td> <td>altezzaxlunghezza</td> </tr> <tr> <td>Unità di misura</td> <td>cm</td> </tr> <tr> <td>Valore</td> <td>43,80x30</td> </tr> </table>	Tipo di misura	altezzaxlunghezza	Unità di misura	cm	Valore	43,80x30
Tipo di misura	altezzaxlunghezza						
Unità di misura	cm						
Valore	43,80x30						
Condizione giuridica	proprietà Ente pubblico non territoriale						
Provvedimenti amministrativi-sintesi	no						
Interesse culturale	bene di interesse culturale dichiarato						
Situazione	bene in uso						
Stato di conservazione	buono						
Restauri e altri interventi	pulizia						

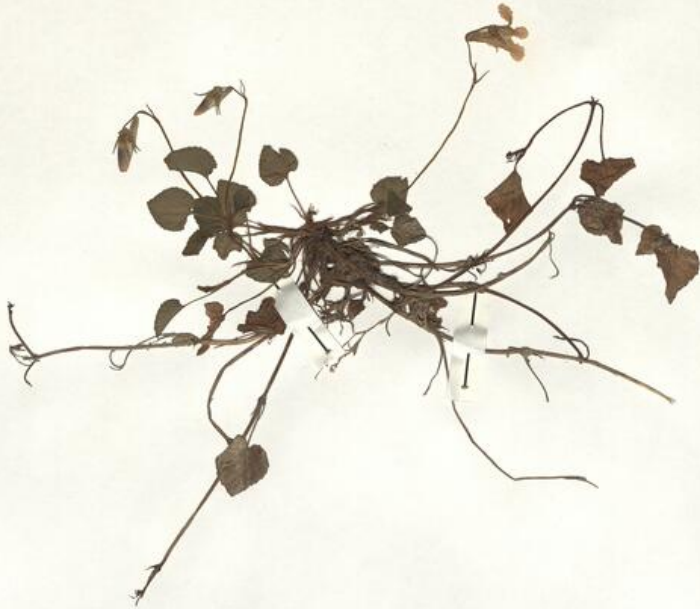
Documentazione



SAPIENZA
UNIVERSITÀ DI ROMA



MUSEO ERBARIO - RO



Museo Erbario Sapienza Roma



RO-HSepv 16264

HERB.
NORTI ROMANI

SOCIÉTÉ POUR L'ÉCHANGE DES PLANTES VASCULAIRES
DE L'EUROPE ET DU BASSIN MÉDITERRANÉEN
Fascicule 25 (1992-1993) - Edit. J. Lambinon (L.G.), 1995

n° 16264 *Viola riviniana* Reichenb.

Bardos (France, dép. Pyrénées-Atlantiques), quartier
Ibarre, UTM 30TXP4213, alt. env. 60 m, sous-bois clair
de chênaie pédonculée thermophile à exposition N, avec
Ruscus aculeatus, *Rubia peregrina*, *Veronica chamae-*
drys,...., 28 mars 1992.

Leg. et det. J.J. Lazare

DATI SPECIALISTICA

Viola riviniana Reichenb. - RO-HSepv 16264

Inventario	Numero	RO-HSepv 16264
	Collocazione	17
Codice internazionale erbario	RO	
Definizione	erbario	
Denominazione erbario	Museo Erbario	
Tipologie erbario	erbario generale	
Denominazione collezione/raccolta	SOCIÉTÉ POUR L'ÉCHANGE DES PLANTES VASCULAIRES DE L'EUROPE ET DU BASSIN MÉDITERRANÉEN-Fascicule 25 (1992-1993) - Edit. J. Lambinon (LG), 1995	
Famiglia	VIOLACEAE	
Numero genere	469	
Specie nome completo	Viola riviniana Reichenb.	
Genere	VIOLA	
Specie nome	riviniana	
Determinavit	Lazare J.J.	
Numero fogli/parti	1	
Località di raccolta	Continente	Europa
	Stato	Italia
	Località	Bardos (France, dép. Pyrénées-Atlantiques), quartier Ibarre, UTM 30TXP4213, alt. env. 60 m, sous-bois clair de chênaie pédonculée thermophile à exposition N, avec Ruscus aculeatus, Rubia peregrina, Veronica chamaedrys, ...
Altitudine	60	
Legit	Lazare J.J. -	
Data esatta	1992 03 28	
Revisioni botanica	Nome da revisione	-



Source URL: <https://stage.adimus.it/node/24940>