



## Viola pseudogracilis Strobl subsp. pdeudogracilis - RO-HSepv 18176

### Identificazione

Tipo scheda	BNB
Livello catalogazione	P
Codice regione	Lazio
Ente schedatore	UNIRM1
Inventario (beni mobili)	RO-HSepv 18176

### Bene culturale

Ambito di tutela MiC	architettonico e paesaggistico
Categoria generale	BENI MOBILI
Settore disciplinare	Beni naturalistici
Tipo bene culturale	Beni Naturalistici-Botanica
Categoria disciplinare	[Beni Naturalistici-Botanica]
Definizione bene	erbario
Configurazione strutturale	bene semplice

### Localizzazione

Stato	Italia
Regione	Lazio
Provincia	RM
Comune	Roma
Denominazione contenitore giuridico	Museo Erbario

### Cronologia

Riferimento cronologico

anni di realizzazione

Fascia cronologica/periodo	ARCHI DI SECOLI
Da	1996/05/18
A	1996/05/18

## Dati analitici

Iscrizioni/elementi di rilievo	Formia (Italy, prov. Latina, Lazio), Monti Aurunci, M. Altino, UTM 33 TUF 851756, alt. 1100 m, western side, 20° slope, on calcareous substratum, discontinuous meadow with Carex macrolepis, Sesleria tenuifolia, S. nitida and Salvia officinalis
Classificazione/repertorio/sistematica	VIOLACEAE/Di Pietro R.

## Dati tecnici

Materia/tecnica-materiale composito	Beni naturalistici materiali vari tecniche varie						
Misure	<table> <tr> <td>Tipo di misura</td> <td>altezzaxlunghezza</td> </tr> <tr> <td>Unità di misura</td> <td>cm</td> </tr> <tr> <td>Valore</td> <td>43,80x30</td> </tr> </table>	Tipo di misura	altezzaxlunghezza	Unità di misura	cm	Valore	43,80x30
Tipo di misura	altezzaxlunghezza						
Unità di misura	cm						
Valore	43,80x30						
Condizione giuridica	proprietà Ente pubblico non territoriale						
Provvedimenti amministrativi-sintesi	no						
Interesse culturale	bene di interesse culturale dichiarato						
Situazione	bene in uso						
Stato di conservazione	buono						
Restauri e altri interventi	pulizia						

## Documentazione



## Certificazione/Gestione

Responsabile

Ranaldi Chiara (Compilatore)  
 Curcio, Mariateresa (Verificatore)  
 Giovinazzo, Caterina (Funzionario responsabile)

Anno di redazione

2014

Profilo di pubblicazione

1

Note

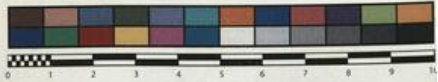
Voir "Notes brèves". Certaines pieds ont les pédoncules floraux glabrescents et tendent alors vers la var. *glabrata* Lange. QR Code completo Museo Erbario Sapienza Università di Roma - RO; Erbario Societa' Scambi 13323; ImageCode RO-HSepv\_pacco 017-041



SAPIENZA  
UNIVERSITÀ DI ROMA



MUSEO ERBARIO - RO



Museo Erbario Sapienza Roma



RO-HSepv 18176

Société pour l'Echange des Plantes vasculaires  
de l'Europe et du Bassin méditerranéen  
Fascicule 27 (1996-1997) - Edit. J. Lambinon (L.G.), 1998

n° 18176 *Viola pseudogracilis* Strobl subsp. *pseudogracilis*

Formia (Italy, prov. Latina, Lazio), Monti Aurunci, M. Altino,  
UTM 33 TUF 851736, alt. 1100 m, western side, 20° slope, on  
calcareous substratum, discontinuous meadow with *Carex macro-*  
*lepis*, *Sesleria tenuifolia*, *S. nitida* and *Salvia officinalis*, May  
18th, 1996.

Leg. M. Iberite  
Det. R. Di Pietro

HEF.  
HORTI ROMANI

## DATI SPECIALISTICA

### Viola pseudogracilis Strobl subsp. pseudogracilis - RO-HSepv 18176

Inventario	Numero	RO-HSepv 18176
	Collocazione	17
Codice internazionale erbario	RO	
Definizione	erbario	
Denominazione erbario	Museo Erbario	
Tipologie erbario	erbario generale	
Denominazione collezione/raccolta	SOCIÉTÉ POUR L'ÉCHANGE DES PLANTES VASCULAIRES DE L'EUROPE ET DU BASSIN MÉDITERRANÉEN-Fascicule 27 (1996-1997) - Edit. J. Lambinon (LG), 1998	
Famiglia	VIOLACEAE	
Numero genere	469	
Specie nome completo	Viola pseudogracilis Strobl subsp. pseudogracilis	
Genere	VIOLA	
Specie nome	pseudogracilis	
Determinavit	Di Pietro R.	
Numero fogli/parti	1	
Località di raccolta	Continente	Europa
	Stato	Italia
	Località	Formia (Italy, prov. Latina, Lazio), Monti Aurunci, M. Altino, UTM 33 TUF 851756, alt. 1100 m, western side, 20° slope, on calcareous substratum, discontinuous meadow with Carex macrolepis, Sesleria tenuifolia, S. nitida and Salvia officinalis
Altitudine	1100	
Legit	Iberite M. -	
Data esatta	1996 05 18	
Revisioni botanica	Nome da revisione	-



---

**Source URL:** <https://stage.adimus.it/node/24931>