



Viola parvula Tineo - RO-HSepv 13323

Identificazione

Tipo scheda	BNB
Livello catalogazione	P
Codice regione	Lazio
Ente schedatore	UNIRM1
Inventario (beni mobili)	RO-HSepv 13323

Bene culturale

Ambito di tutela MiC	architettonico e paesaggistico
Categoria generale	BENI MOBILI
Settore disciplinare	Beni naturalistici
Tipo bene culturale	Beni Naturalistici-Botanica
Categoria disciplinare	[Beni Naturalistici-Botanica]
Definizione bene	erbario
Configurazione strutturale	bene semplice

Localizzazione

Stato	Italia
Regione	Lazio
Provincia	RM
Comune	Roma
Denominazione contenitore giuridico	Museo Erbario

Cronologia

Riferimento cronologico

anni di realizzazione

Fascia cronologica/periodo	ARCHI DI SECOLI
Da	1987/05/10
A	1987/05/10

Dati analitici

Iscrizioni/elementi di rilievo	Environs du barrage des Bouillouses, au nord-ouest de Mont-Louis (France, dép. Pyrénées-Orientales), abondant en contrebas de l'Hôtel Bones Hores, entre des touffes de <i>Cytisus balansae</i> subsp. <i>europaeus</i> , alt. 2000 m,
Classificazione/repertorio/sistematica	VIOLACEAE/Bosc G.

Dati tecnici

Materia/tecnica-materiale composito	Beni naturalistici materiali vari tecniche varie						
Misure	<table> <tr> <td>Tipo di misura</td> <td>altezzaxlunghezza</td> </tr> <tr> <td>Unità di misura</td> <td>cm</td> </tr> <tr> <td>Valore</td> <td>43,80x30</td> </tr> </table>	Tipo di misura	altezzaxlunghezza	Unità di misura	cm	Valore	43,80x30
Tipo di misura	altezzaxlunghezza						
Unità di misura	cm						
Valore	43,80x30						
Condizione giuridica	proprietà Ente pubblico non territoriale						
Provvedimenti amministrativi-sintesi	no						
Interesse culturale	bene di interesse culturale dichiarato						
Situazione	bene in uso						
Stato di conservazione	buono						
Restauri e altri interventi	pulizia						

Documentazione

Documento

Tipo/supporto/formato
Riferimento cronologico
Autore (persona/ente collettivo)
Ente proprietario
Licenza/condizioni d'uso
Autorizzazione per privacy
File immagine

file digitale jpg

2022

Museo Erbario RO

Sapienza Università di Roma

CC BY-NC-SA

non prevista



Certificazione/Gestione

Responsabile

Ranaldi Chiara (Compilatore)
Curcio, Mariateresa (Verificatore)
Giovinazzo, Caterina (Funzionario responsabile)

Anno di redazione

2014

Profilo di pubblicazione

1

Note

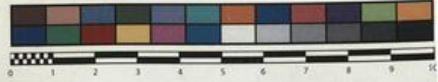
Si x foto QR Code completo Museo Erbario Sapienza Università di Roma -
RO; Erbario Societa' Scambi 13322; ImageCode RO-HSepv_pacco 017-040



SAPIENZA
UNIVERSITÀ DI ROMA



MUSEO ERBARIO - RO



Museo Erbario Sapienza Roma



RO-HSeprv 13323

HERB.
MUSEO ERBARIO

SOCIÉTÉ POUR L'ÉCHANGE DES PLANTES VASCULAIRES
DE L'EUROPE ET DU BASSIN MÉDITERRANÉEN
Édit. J. Lambinon (L.G.) - Fascicule 22 (1988)

n° 13323 *Viola parvula* Tineo
[= *V. tricolor* L. subsp. *parvula* (Tineo) Rouy & Fouc.]

Environs du barrage des Bouillouses, au nord-ouest de
Mont-Louis (France, dép. Pyrénées-Orientales), abon-
dant en contrebas de l'Hôtel Bones Hores, entre des
touffes de *Cytisus balansae* subsp. *europaeus*, alt. 2000
m, 10 mai 1987.

Leg. et det. G. Bosc

Rem. : Voir "Notes brèves". Certains pieds ont les pédoncules floroux
glabrescents et tendent alors vers la var. *glabrata* Lange.

DATI SPECIALISTICA

Viola parvula Tineo - RO-HSepv 13323

Inventario	Numero	RO-HSepv 13323
	Collocazione	17
Codice internazionale erbario	RO	
Definizione	erbario	
Denominazione erbario	Museo Erbario	
Tipologie erbario	erbario generale	
Denominazione collezione/raccolta	SOCIÉTÉ POUR L'ÉCHANGE DES PLANTES VASCULAIRES DE L'EUROPE ET DU BASSIN MÉDITERRANÉEN-Edit. J. Lambinon (LG) - Fascicule 22 (1988)	
Famiglia	VIOLACEAE	
Numero genere	469	
Specie nome completo	Viola parvula Tineo	
Genere	VIOLA	
Specie nome	parvula	
Determinavit	Bosc G.	
Numero fogli/parti	1	
Località di raccolta	Continente	Europa
	Stato	Italia
	Località	Environs du barrage des Bouillouses, au nord-ouest de Mont-Louis (France, dép. Pyrénées-Orientales), abondant en contrebas de l'Hôtel Bones Hores, entre des touffes de Cytisus balansae subsp. europaeus, alt. 2000 m,
Altitudine	2000	
Legit	Bosc G. -	
Data esatta	1987 05 10	
Revisioni botanica	Nome da revisione	Viola tricolor L. subsp. parvula (Tineo) Rouy & Fouc.



Source URL: <https://stage.adimus.it/node/24930>