



## Viola palustris L. - RO-HSepv 13322

### Identificazione

Tipo scheda	BNB
Livello catalogazione	P
Codice regione	Lazio
Ente schedatore	UNIRM1
Inventario (beni mobili)	RO-HSepv 13322

### Bene culturale

Ambito di tutela MiC	architettonico e paesaggistico
Categoria generale	BENI MOBILI
Settore disciplinare	Beni naturalistici
Tipo bene culturale	Beni Naturalistici-Botanica
Categoria disciplinare	[Beni Naturalistici-Botanica]
Definizione bene	erbario
Configurazione strutturale	bene semplice

### Localizzazione

Stato	Italia
Regione	Lazio
Provincia	RM
Comune	Roma
Denominazione contenitore giuridico	Museo Erbario

### Cronologia

Riferimento cronologico

anni di realizzazione

Fascia cronologica/periodo	ARCHI DI SECOLI
Da	1986/06/08
A	1986/06/08

## Dati analitici

Iscrizioni/elementi di rilievo	Kiikala [Finland, Varsinais-Suomi (V/Ab)], Yltäkylä, ca 600 m SE from Sillanpää farmhouse, S-side of the Saarijärvi road, ca 100 WSW from the Kierjärvi roadfork, Grid 27°E : 6703:313, UTM FM1, alt. 94 m, margin of a paludifield mixed forest, in wet, Sphagnum-growing ditch, quite copiously, with <i>Agrostis canina</i> , <i>Rubus arcticus</i>
Classificazione/repertorio/sistematica	VIOLACEAE/Nurmi J.

## Dati tecnici

Materia/tecnica-materiale composito	Beni naturalistici materiali vari tecniche varie
Misure	Tipo di misura                      altezzaxlunghezza Unità di misura                      cm Valore                                      43,80x30
Condizione giuridica	proprietà Ente pubblico non territoriale
Provvedimenti amministrativi-sintesi	no
Interesse culturale	bene di interesse culturale dichiarato
Situazione	bene in uso
Stato di conservazione	buono
Restauri e altri interventi	pulizia

## Documentazione



## Certificazione/Gestione

Responsabile

Ranaldi Chiara (Compilatore)  
 Curcio, Mariateresa (Verificatore)  
 Giovinazzo, Caterina (Funzionario responsabile)

Anno di redazione

2014

Profilo di pubblicazione

1

Note

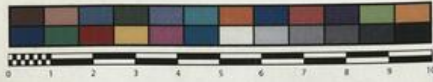
Si x foto QR Code completo Museo Erbario Sapienza Università di Roma -  
 RO; Erbario Societa' Scambi 14278; ImageCode RO-HSepv\_pacco 017-039



SAPIENZA  
UNIVERSITÀ DI ROMA



MUSEO ERBARIO - RO



Museo Erbario Sapienza Roma



RO-HSeppv 13322

SOCIÉTÉ POUR L'ÉCHANGE DES PLANTES VASCULAIRES  
DE L'EUROPE ET DU BASSIN MÉDITERRANÉEN  
Eds. J. Lambdon (L.G.) - Fascicule 22 (1988)

n° 13322 *Viola palustris* L.

Kiikala [Finland, Varsinais-Suomi (V/Ab)], Ylitkylä, ca 600 m SE from Sillanpää farmhouse, S-side of the Saarijärvi road, ca 100 WSW from the Kierjärvi roadfork, Grid 27°E : 6703:313, UTM FM1, alt. 94 m, margin of a paludified mixed forest, in wet, *Sphagnum*-growing ditch, quite copiously, with *Agrostis canina*, *Rubus arcticus*, June 8th, 1986.

Leg. et det. J. Nurmi n° 86-32

## DATI SPECIALISTICA

### Viola palustris L. - RO-HSepv 13322

Inventario	Numero	RO-HSepv 13322
	Collocazione	17
Codice internazionale erbario	RO	
Definizione	erbario	
Denominazione erbario	Museo Erbario	
Tipologie erbario	erbario generale	
Denominazione collezione/raccolta	SOCIÉTÉ POUR L'ÉCHANGE DES PLANTES VASCULAIRES DE L'EUROPE ET DU BASSIN MÉDITERRANÉEN-Edit. J. Lambinon (LG) - Fascicule 22 (1988)	
Famiglia	VIOLACEAE	
Numero genere	469	
Specie nome completo	Viola palustris L.	
Genere	VIOLA	
Specie nome	palustris	
Determinavit	Nurmi J.	
Numero fogli/parti	1	
Località di raccolta	Continente	Europa
	Stato	Italia
	Località	Kiikala [Finland, Varsinais-Suomi (V/Ab)], Yltäkylä, ca 600 m SE from Sillanpää farmhouse, S-side of the Saarijärvi road, ca 100 WSW from the Kierjärvi roadfork, Grid 27°E : 6703:313, UTM FM1, alt. 94 m, margin of a paludifield mixed forest, in wet, Sphagnum-growing ditch, quite copiously, with Agrostis canina, Rubus arcticus
Altitudine	94	
Legit	Nurmi J. - 86-32	
Data esatta	1986 06 08	
Revisioni botanica	Nome da revisione	-



---

**Source URL:** <https://stage.adimus.it/node/24929>