



## Viola odorata L. - RO-HSepv 14278

### Identificazione

Tipo scheda	BNB
Livello catalogazione	P
Codice regione	Lazio
Ente schedatore	UNIRM1
Inventario (beni mobili)	RO-HSepv 14278

### Bene culturale

Ambito di tutela MiC	architettonico e paesaggistico
Categoria generale	BENI MOBILI
Settore disciplinare	Beni naturalistici
Tipo bene culturale	Beni Naturalistici-Botanica
Categoria disciplinare	[Beni Naturalistici-Botanica]
Definizione bene	erbario
Configurazione strutturale	bene semplice

### Localizzazione

Stato	Italia
Regione	Lazio
Provincia	RM
Comune	Roma
Denominazione contenitore giuridico	Museo Erbario

### Cronologia

Riferimento cronologico

anni di realizzazione

Fascia cronologica/periodo	ARCHI DI SECOLI
Da	1989/03/20
A	1989/03/20

## Dati analitici

Iscrizioni/elementi di rilievo	Tübingen (Deutschland, Baden-Württemberg), Hagelloch, " Neuhalde", MTB 7420/3, Höhe 400 m, verbuschter ehemaliger Weinberg
Classificazione/repertorio/sistematica	VIOLACEAE/Gottschlich G.

## Dati tecnici

Materia/tecnica-materiale composito	Beni naturalistici materiali vari tecniche varie
Misure	Tipo di misura                      altezzaxlunghezza Unità di misura                      cm Valore                                      43,80x30
Condizione giuridica	proprietà Ente pubblico non territoriale
Provvedimenti amministrativi-sintesi	no
Interesse culturale	bene di interesse culturale dichiarato
Situazione	bene in uso
Stato di conservazione	buono
Restauri e altri interventi	pulizia

## Documentazione



## Certificazione/Gestione

Responsabile

Ranaldi Chiara (Compilatore)  
 Curcio, Mariateresa (Verificatore)  
 Giovinazzo, Caterina (Funzionario responsabile)

Anno di redazione

2014

Profilo di pubblicazione

1

Note

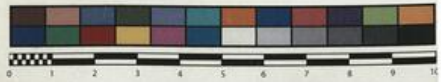
Sì x foto New vilayet record QR Code completo Museo Erbario Sapienza  
 Università' di Roma - RO; Erbario Societa' Scambi 19241; ImageCode RO-  
 HSepv\_pacco 017-038



SAPIENZA  
UNIVERSITÀ DI ROMA



MUSEO ERBARIO - RO



Museo Erbario Sapienza Roma



RO-HSepv 14278

HERB.  
HORTI ROMANI

SOCIÉTÉ POUR L'ÉCHANGE DES PLANTES VASCULAIRES  
DE L'EUROPE ET DU BASSIN MÉDITERRANÉEN  
Fascicule 23 (1988-1989) - Edita. J. Lambinon (L.G.), 1991

n° 14278 *Viola odorata* L.

Tübingen (Deutschland, Baden-Württemberg), Hagel-  
loch, "Neuhalde", MTB 7420/3, Höhe 400 m,  
verbuschter ehemaliger Weinberg, 20. März 1989.

Leg. et det. G. Gottschlich Nr. 13501

## DATI SPECIALISTICA

### Viola odorata L. - RO-HSepv 14278

Inventario	Numero	RO-HSepv 14278
	Collocazione	17
Codice internazionale erbario	RO	
Definizione	erbario	
Denominazione erbario	Museo Erbario	
Tipologie erbario	erbario generale	
Denominazione collezione/raccolta	SOCIÉTÉ POUR L'ÉCHANGE DES PLANTES VASCULAIRES DE L'EUROPE ET DU BASSIN MÉDITERRANÉEN-Fascicule 23 (1988-1989) - Edit. J. Lambinon (LG), 1991	
Famiglia	VIOLACEAE	
Numero genere	469	
Specie nome completo	Viola odorata L.	
Genere	VIOLA	
Specie nome	odorata	
Determinavit	Gottschlich G.	
Numero fogli/parti	1	
Località di raccolta	Continente	Europa
	Stato	Italia
	Località	Tübingen (Deutschland, Baden-Württemberg), Hagelloch, " Neuhalde", MTB 7420/3, Höhe 400 m, verbuschter ehemaliger Weinberg
Altitudine	400	
Legit	Gottschlich G. - 13501	
Data esatta	1989 03 20	
Revisioni botanica	Nome da revisione	-



I contenuti di questo documento sono rilasciati sotto licenza Creative Commons Attribuzione-NonCommerciale-  
CondividiAlloStessoModo 4.0 Internazionale  
[creativecommons.org/licenses/by-nc-sa/4.0/deed.it](https://creativecommons.org/licenses/by-nc-sa/4.0/deed.it)