



Viola occulta Lehm. - RO-HSepv 19240

Identificazione

Tipo scheda	BNB
Livello catalogazione	P
Codice regione	Lazio
Ente schedatore	UNIRM1
Inventario (beni mobili)	RO-HSepv 19240

Bene culturale

Ambito di tutela MiC	architettonico e paesaggistico
Categoria generale	BENI MOBILI
Settore disciplinare	Beni naturalistici
Tipo bene culturale	Beni Naturalistici-Botanica
Categoria disciplinare	[Beni Naturalistici-Botanica]
Definizione bene	erbario
Configurazione strutturale	bene semplice

Localizzazione

Stato	Italia
Regione	Lazio
Provincia	RM
Comune	Roma
Denominazione contenitore giuridico	Museo Erbario

Cronologia

Riferimento cronologico

anni di realizzazione

Fascia cronologica/periodo	ARCHI DI SECOLI
Da	1990/05/13
A	1990/05/13

Dati analitici

Iscrizioni/elementi di rilievo	Bei Paşayurdu zwischen Erzurum und İspir (Türkei, Anatolien, B8 Erzurum), Höhe 1890 m, bekiester Schuttplatz, mit Drabopsis nuda (Fasc. 26 Nr. 16949)
Classificazione/repertorio/sistematica	VIOLACEAE/Erben M.

Dati tecnici

Materia/tecnica-materiale composito	Beni naturalistici materiali vari tecniche varie	
Misure	Tipo di misura	altezzaxlunghezza
	Unità di misura	cm
	Valore	43,80x30
Condizione giuridica	proprietà Ente pubblico non territoriale	
Provvedimenti amministrativi-sintesi	no	
Interesse culturale	bene di interesse culturale dichiarato	
Situazione	bene in uso	
Stato di conservazione	buono	
Restauri e altri interventi	pulizia	

Documentazione



Certificazione/Gestione

Responsabile

Ranaldi Chiara (Compilatore)
 Curcio, Mariateresa (Verificatore)
 Giovinazzo, Caterina (Funzionario responsabile)

Anno di redazione

2014

Profilo di pubblicazione

1

Note

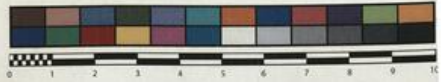
Sì x foto QR Code completo Museo Erbario Sapienza Università' di Roma - RO; Erbario Societa' Scambi 12347; ImageCode RO-HSepv_pacco 017-036



SAPIENZA
UNIVERSITÀ DI ROMA



MUSEO ERBARIO - RO



RO-HSepv 19240

Société pour l'Echange des Plantes vasculaires
de l'Europe et du Bassin méditerranéen
Fascicule 28 [1998-1999-2000] - Edit. J. Lambinon (L.G.), 2000
n° 19240 *Viola occulta* Lehm.

Bei Paşayurdu, zwischen Erzurum und Ispir (Türkei, Anatolien,
B8 Erzurum), Höhe 1890 m, bekiester Schuttplatz, mit *Drabopsis*
nuda (Fasc. 26 Nr. 16949), 13. Mai 1990.

Leg. M. Nydegger Nr. 45413
Det. M. Erben

Rem : New square and vilavet record.

HERB
MUSEO ERBARIO
ROMA

DATI SPECIALISTICA

Viola occulta Lehm. - RO-HSepv 19240

Inventario	Numero	RO-HSepv 19240
	Collocazione	17
Codice internazionale erbario	RO	
Definizione	erbario	
Denominazione erbario	Museo Erbario	
Tipologie erbario	erbario generale	
Denominazione collezione/raccolta	SOCIÉTÉ POUR L'ÉCHANGE DES PLANTES VASCULAIRES DE L'EUROPE ET DU BASSIN MÉDITERRANÉEN-Fascicule 28 [1998-1999(-2000)] - Edit. J. Lambinon (LG), 2000	
Famiglia	VIOLACEAE	
Numero genere	469	
Specie nome completo	Viola occulta Lehm.	
Genere	VIOLA	
Specie nome	occulta	
Determinavit	Erben M.	
Numero fogli/parti	1	
Località di raccolta	Continente	Europa
	Stato	Italia
	Località	Bei Paşayurdu zwischen Erzurum und İspir (Türkei, Anatolien, B8 Erzurum), Höhe 1890 m, bekiester Schuttplatz, mit Drabopsis nuda (Fasc. 26 Nr. 16949)
Altitudine	1890	
Legit	Nydegger M. - 45413	
Data esatta	1990 05 13	
Revisioni botanica	Nome da revisione	-



Source URL: <https://stage.adimus.it/node/24926>