



Viola lactea Sm. - RO-HSepv 19239

Identificazione

Tipo scheda	BNB
Livello catalogazione	P
Codice regione	Lazio
Ente schedatore	UNIRM1
Inventario (beni mobili)	RO-HSepv 19239

Bene culturale

Ambito di tutela MiC	architettonico e paesaggistico
Categoria generale	BENI MOBILI
Settore disciplinare	Beni naturalistici
Tipo bene culturale	Beni Naturalistici-Botanica
Categoria disciplinare	[Beni Naturalistici-Botanica]
Definizione bene	erbario
Configurazione strutturale	bene semplice

Localizzazione

Stato	Italia
Regione	Lazio
Provincia	RM
Comune	Roma
Denominazione contenitore giuridico	Museo Erbario

Cronologia

Riferimento cronologico

anni di realizzazione

Fascia cronologica/periodo	ARCHI DI SECOLI
Da	1999/05/09
A	1999/05/09

Dati analitici

Iscrizioni/elementi di rilievo	Zerain (España, prov. Gipuzkoa), Monte Oamendi, UTM 30 TWN 5661, alt. 725 m, taludes húmedos en argomal-brezal
Classificazione/repertorio/sistematica	VIOLACEAE/Aizpuru I.

Dati tecnici

Materia/tecnica-materiale composito	Beni naturalistici materiali vari tecniche varie
Misure	Tipo di misura altezzaxlunghezza Unità di misura cm Valore 43,80x30
Condizione giuridica	proprietà Ente pubblico non territoriale
Provvedimenti amministrativi-sintesi	no
Interesse culturale	bene di interesse culturale dichiarato
Situazione	bene in uso
Stato di conservazione	buono
Restauri e altri interventi	pulizia

Documentazione



Bibliografia/sitografia

Cf. H. Stieperaere, *Viola lactea* Sm. and *Vi. persicifolia* Schreber, two neglected violets of the belgian flora. *Bull. Soc. Roy. Bot. Belg.*, 118 : 157-164, 1985

Certificazione/Gestione

Responsabile

Ranaldi Chiara (Compilatore)
 Curcio, Mariateresa (Verificatore)
 Giovinazzo, Caterina (Funzionario responsabile)

Anno di redazione

2014

Profilo di pubblicazione

1

Note

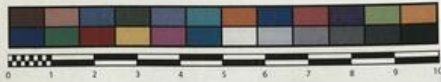
QR Code completo Museo Erbario Sapienza Universita' di Roma - RO;
 Erbario Societa' Scambi 15302; ImageCode RO-HSepv_pacco 017-031



SAPIENZA
UNIVERSITÀ DI ROMA



MUSEO ERBARIO - RO



Museo Erbario Sapienza Roma



RO-HSepv 19239

Société pour l'Echange des Plantes vasculaires
de l'Europe et du Bassin méditerranéen
Fascicule 28 [1998-1999-2000] – Edit. J. Lambinon (L.G), 2000

n° 19239 *Viola lactea* Sm [= *V. lanceifolia* Thorel]

Zerain (España, prov. Gipuzkoa), Monte Oamendi. UTM 30 TWN
5661, alt. 725 m, taludes húmedos en argomál-brezal, 9 Mayo
1999.

Leg. et det. I. Aizpuru



DATI SPECIALISTICA

Viola lactea Sm. - RO-HSepv 19239

Inventario	Numero	RO-HSepv 19239
	Collocazione	17
Codice internazionale erbario	RO	
Definizione	erbario	
Denominazione erbario	Museo Erbario	
Tipologie erbario	erbario generale	
Denominazione collezione/raccolta	SOCIÉTÉ POUR L'ÉCHANGE DES PLANTES VASCULAIRES DE L'EUROPE ET DU BASSIN MÉDITERRANÉEN-Fascicule 28 [1998-1999(-2000)] - Edit. J. Lambinon (LG), 2000	
Famiglia	VIOLACEAE	
Numero genere	469	
Specie nome completo	Viola lactea Sm.	
Genere	VIOLA	
Specie nome	lactea	
Determinavit	Aizpuru I.	
Numero fogli/parti	1	
Località di raccolta	Continente	Europa
	Stato	Italia
	Località	Zerain (España, prov. Gipuzkoa), Monte Oamendi, UTM 30 TWN 5661, alt. 725 m, taludes húmedos en argomal-brezal
Altitudine	725	
Legit	Aizpuru I. -	
Data esatta	1999 05 09	
Revisioni botanica	Nome da revisione	Viola lancifolia Thore



I contenuti di questo documento sono rilasciati sotto licenza Creative Commons Attribuzione-NonCommerciale-
CondividiAlloStessoModo 4.0 Internazionale
creativecommons.org/licenses/by-nc-sa/4.0/deed.it