



Viola kitaibeliana Schultes - RO-HSepv 19238

Identificazione

Tipo scheda	BNB
Livello catalogazione	P
Codice regione	Lazio
Ente schedatore	UNIRM1
Inventario (beni mobili)	RO-HSepv 19238

Bene culturale

Ambito di tutela MiC	architettonico e paesaggistico
Categoria generale	BENI MOBILI
Settore disciplinare	Beni naturalistici
Tipo bene culturale	Beni Naturalistici-Botanica
Categoria disciplinare	[Beni Naturalistici-Botanica]
Definizione bene	erbario
Configurazione strutturale	bene semplice

Localizzazione

Stato	Italia
Regione	Lazio
Provincia	RM
Comune	Roma
Denominazione contenitore giuridico	Museo Erbario

Cronologia

Riferimento cronologico

anni di realizzazione

Fascia cronologica/periodo	ARCHI DI SECOLI
Da	1993/04/25
A	1993/04/25

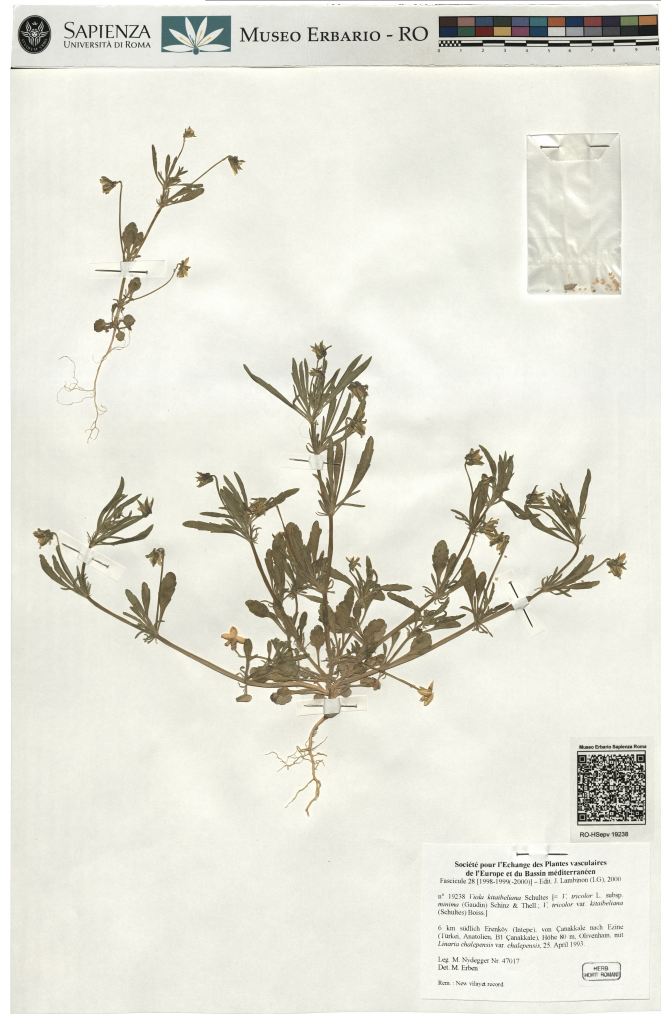
Dati analitici

Iscrizioni/elementi di rilievo	6 km südlich Erenköy (Intepe). von Çanakkale nach Ezine (Türkei, Anatolien, B1 Çanakkale), Höhe 80 m, Olivenhain, mit <i>Linaria chalepensis</i> var. <i>chalepensis</i>
Classificazione/repertorio/sistematica	VIOLACEAE/Erben M.

Dati tecnici

Materia/tecnica-materiale composito	Beni naturalistici materiali vari tecniche varie	
Misure	Tipo di misura	altezzaxlunghezza
	Unità di misura	cm
	Valore	43,80x30
Condizione giuridica	proprietà Ente pubblico non territoriale	
Provvedimenti amministrativi-sintesi	no	
Interesse culturale	bene di interesse culturale dichiarato	
Situazione	bene in uso	
Stato di conservazione	buono	
Restauri e altri interventi	pulizia	

Documentazione



Certificazione/Gestione

Responsabile

Ranaldi Chiara (Compilatore)
 Curcio, Mariateresa (Verificatore)
 Giovinazzo, Caterina (Funzionario responsabile)

Anno di redazione

2014

Profilo di pubblicazione

1

Note

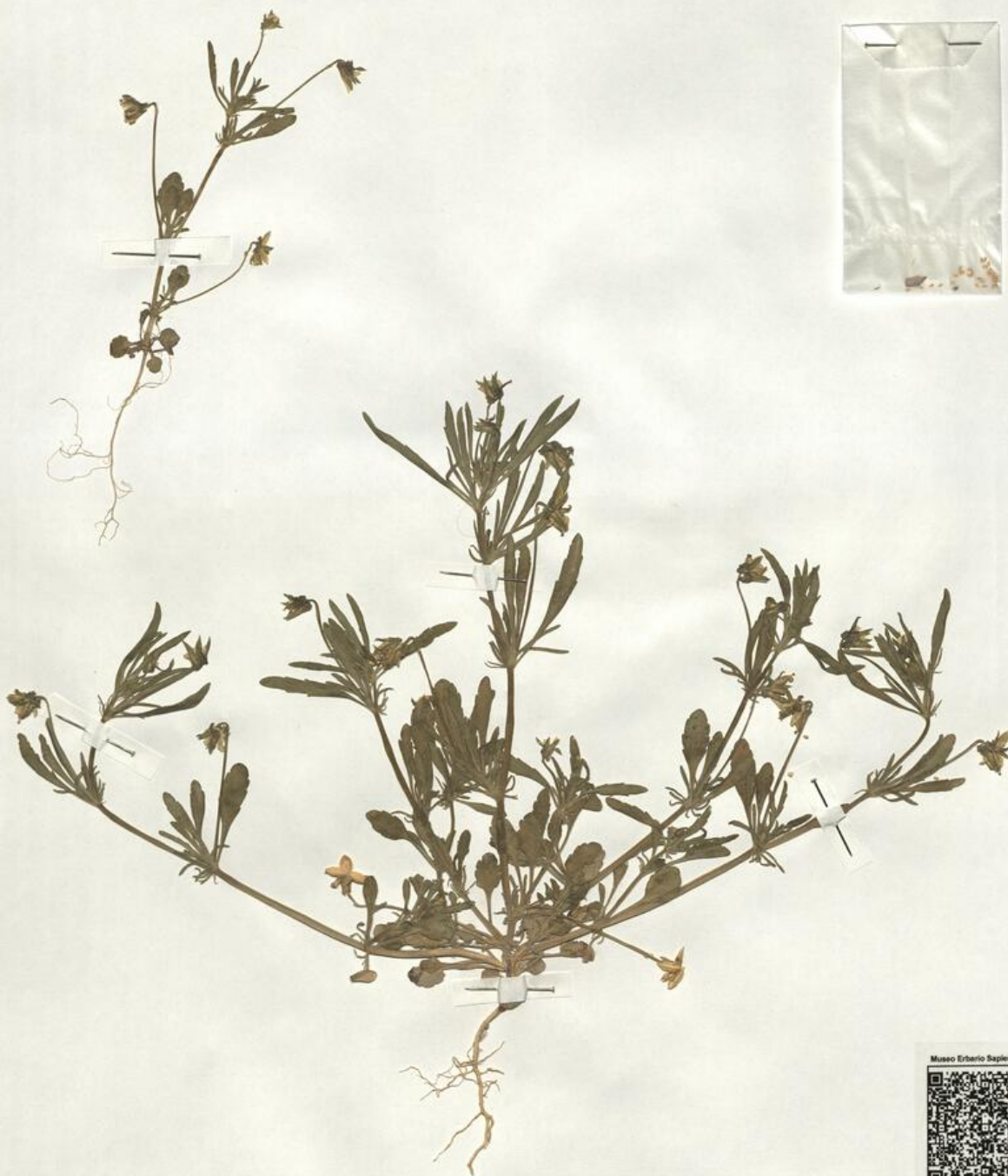
QR Code completo Museo Erbario Sapienza Università di Roma - RO;
 Erbario Societa' Scambi 18175; ImageCode RO-HSepv_pacco 017-029



SAPIENZA
UNIVERSITÀ DI ROMA



MUSEO ERBARIO - RO



Museo Erbario Sapienza Roma



RO-HSeprv 19238

Société pour l'Echange des Plantes vasculaires
de l'Europe et du Bassin méditerranéen

Fascicule 28 [1998-1999-2000] - Edt. J. Lambinon (LG), 2000

n° 19238 *Viola kitabetsiana* Schultes [= 1; *tricolor* L. subsp. *minima* (Gaudin) Schinz & Thell., f. *tricolor* var. *kitabetsiana* (Schultes) Boiss.]

6 km südlich Erenköy (Intepe), von Çamakkale nach Ezine (Türkei, Anatolien, B1 Çamakkale), Höhe 80 m, Olivenbaum, mit *Linaria chalcensis* var. *chalcensis*, 25. April 1993.

Leg. M. Nydegger Nr. 47017
Det. M. Erben

Rem : New vilayat record

HERB
MORT ROMANI

DATI SPECIALISTICA

Viola kitaibeliana Schultes - RO-HSepv 19238

Inventario	Numero	RO-HSepv 19238
	Collocazione	17
Codice internazionale erbario	RO	
Definizione	erbario	
Denominazione erbario	Museo Erbario	
Tipologie erbario	erbario generale	
Denominazione collezione/raccolta	SOCIÉTÉ POUR L'ÉCHANGE DES PLANTES VASCULAIRES DE L'EUROPE ET DU BASSIN MÉDITERRANÉEN-Fascicule 28 [1998-1999(-2000)] - Edit. J. Lambinon (LG), 2000	
Famiglia	VIOLACEAE	
Numero genere	469	
Specie nome completo	Viola kitaibeliana Schultes	
Genere	VIOLA	
Specie nome	kitaibeliana	
Determinavit	Erben M.	
Numero fogli/parti	1	
Località di raccolta	Continente	Europa
	Stato	Italia
	Località	6 km südlich Erenköy (Intepe). von Çanakkale nach Ezine (Türkei, Anatolien, B1 Çanakkale), Höhe 80 m, Olivenhain, mit Linaria chalepensis var. chalepensis
Altitudine	80	
Legit	Nydegger M. - 47017	
Data esatta	1993 04 25	
Revisioni botanica	Nome da revisione	Viola tricolor L. subsp. minima (Gaudin) Schinz & Thell. Viola tricolor var. kitaibeliana (Schultes) Boiss.



Source URL: <https://stage.adimus.it/node/24919>