



## Viola kitaibeliana Schultes - RO-HSepv 18175

### Identificazione

Tipo scheda	BNB
Livello catalogazione	P
Codice regione	Lazio
Ente schedatore	UNIRM1
Inventario (beni mobili)	RO-HSepv 18175

### Bene culturale

Ambito di tutela MiC	architettonico e paesaggistico
Categoria generale	BENI MOBILI
Settore disciplinare	Beni naturalistici
Tipo bene culturale	Beni Naturalistici-Botanica
Categoria disciplinare	[Beni Naturalistici-Botanica]
Definizione bene	erbario
Configurazione strutturale	bene semplice

### Localizzazione

Stato	Italia
Regione	Lazio
Provincia	RM
Comune	Roma
Denominazione contenitore giuridico	Museo Erbario

### Cronologia

Riferimento cronologico

anni di realizzazione

Fascia cronologica/periodo	ARCHI DI SECOLI
Da	1996/04/22
A	1996/04/22

## Dati analitici

Iscrizioni/elementi di rilievo	Sierra de la Contaviesa, Haza del Lino, valley below and to N of Bar (Spain, prov. Granada), 36°48'N 3°18'W, UTM 30S 47885 4074291, nitrophilous bank in sheltered valley in Quercus suber forest
Classificazione/repertorio/sistematica	VIOLACEAE/Jury S.L.

## Dati tecnici

Materia/tecnica-materiale composito	Beni naturalistici materiali vari tecniche varie	
Misure	Tipo di misura	altezzaxlunghezza
	Unità di misura	cm
	Valore	43,80x30
Condizione giuridica	proprietà Ente pubblico non territoriale	
Provvedimenti amministrativi-sintesi	no	
Interesse culturale	bene di interesse culturale dichiarato	
Situazione	bene in uso	
Stato di conservazione	buono	
Restauri e altri interventi	pulizia	

## Documentazione



## Certificazione/Gestione

Responsabile

Ranaldi Chiara (Compilatore)  
 Curcio, Mariateresa (Verificatore)  
 Giovinazzo, Caterina (Funzionario responsabile)

Anno di redazione

2014

Profilo di pubblicazione

1

Note

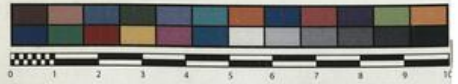
Voir "Notes brèves" QR Code completo Museo Erbario Sapienza Università di Roma - RO; Erbario Societa' Scambi 17203; ImageCode RO-HSepv\_pacco 017-028



SAPIENZA  
UNIVERSITÀ DI ROMA



MUSEO ERBARIO - RO



RO-HSsep 18175

Société pour l'Echange des Plantes vasculaires  
de l'Europe et du Bassin méditerranéen  
Fascicule 27 (1996-1997) - Edit. J. Lambinon (LG), 1998

n° 18175 *Viola kitaibeliana* Schultes

Sierra de la Contaviesa, Haza del Lino, valley below and to N of Bar (Spain, prov. Granada), 36°48'N 3°18'W, UTM 30S 47885 4074291, nitrophilous bank in sheltered valley in *Quercus suber* forest, April 22nd, 1996.

Leg. et det. S.L. Jury n° 17125



## DATI SPECIALISTICA

### Viola kitaibeliana Schultes - RO-HSepv 18175

Inventario	Numero	RO-HSepv 18175
	Collocazione	17
Codice internazionale erbario	RO	
Definizione	erbario	
Denominazione erbario	Museo Erbario	
Tipologie erbario	erbario generale	
Denominazione collezione/raccolta	SOCIÉTÉ POUR L'ÉCHANGE DES PLANTES VASCULAIRES DE L'EUROPE ET DU BASSIN MÉDITERRANÉEN-Fascicule 27 (1996-1997) - Edit. J. Lambinon (LG), 1998	
Famiglia	VIOLACEAE	
Numero genere	469	
Specie nome completo	Viola kitaibeliana Schultes	
Genere	VIOLA	
Specie nome	kitaibeliana	
Determinavit	Jury S.L.	
Numero fogli/parti	1	
Località di raccolta	Continente	Europa
	Stato	Italia
	Località	Sierra de la Contaviesa, Haza del Lino, valley below and to N of Bar (Spanin, prov. Granada), 36°48'N 3°18'W, UTM 30S 47885 4074291, nitrophilous bank in sheltered valley in Quercus suber forest
Legit	Jury S.L. - 17125	
Data esatta	1996 04 22	
Revisioni botanica	Nome da revisione	-



I contenuti di questo documento sono rilasciati sotto licenza Creative Commons Attribuzione-NonCommerciale-  
CondividiAlloStessoModo 4.0 Internazionale  
[creativecommons.org/licenses/by-nc-sa/4.0/deed.it](https://creativecommons.org/licenses/by-nc-sa/4.0/deed.it)